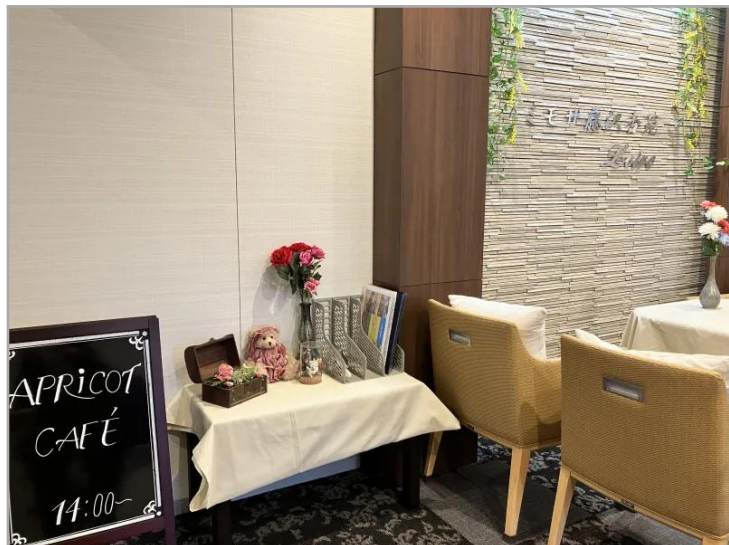


サービス付き高齢者向け住宅

## ミモザ藤沢杏苑ロワール



【ミモザ藤沢杏苑ロワール】エントランス

口コミ・評判あり	入居者の駐車場	24時間スタッフ配置
2人部屋	デイサービス併設	体験入居可
風呂付き居室	キッチン付き居室	家具付き居室
機械浴	カラオケ	

記載情報・料金は、2023年10月現在のものです。

入居受入れの可否については、ご入居者様、ご家族様、主治医等とご相談させていただきます。ホームの状況やご本人様の心身の状態等によっては、入居のお受け入れや継続的なサービス提供ができない場合もございます。まずは、ご相談ください。

全室キッチンや浴室等を完備しているサービス付き高齢者向け住宅です  
入居者様同士の交流の場も多く用意されています

自立

要支援

要介護

認知症

入居金型プラン

—

月額支払い型プラン

入居時費用

19.2 ~ 38.9万円

月額利用料

17.5 ~ 33.08万円

所在地

神奈川県藤沢市柄沢二丁目39番地の4

居住契約の権利形態

建物賃貸借方式

利用料支払い方式

月払い方式

開設年月日

2016年10月1日

 老人ホーム紹介センター  
ロイヤル介護 入居相談室  
高齢者向け住まい紹介事業者届出番号 [ 20-0003 ]

ロイヤル介護 入居相談室  
藤沢小田急湘南ゲート店  
251-0055神奈川県藤沢市南藤沢21-1  
小田急湘南ゲート5階(小田急百貨店ふじさわ)

☎ 0120-61-6186

受付 / 9:00 ~ 20:00  
年中無休(元旦を除く)

サービス付き高齢者向け住宅

# ミモザ藤沢杏苑ロワール

保険

条件

入居条件 自立、要支援、要介護1~2、要介護3~5

相談員から見たこちらの施設

駅からはバス利用であるが、施設近隣には、多くの商業施設が立ち並び、買い物には便利。24時間スタッフ常駐です。季節に合わせたレクリエーションをはじめ、様々な活動をサポートさせていただき、毎日を楽しく生き生きと、健やかに過ごせる介護サービスを目指しております。

建物

総居室・戸数	54室（1人部屋51室、2人部屋3室）(全室個室)	定員	57名
土地の所有形態	事業主体非所有	建物の所有形態	事業主体非所有
敷地面積	1,852.00㎡	延べ床面積	2506.16㎡（うち、老人ホーム部分2383.89㎡）
主な居室設備	介護ベッド（3モーター）、防災カーテン、エアコン、チェスト、キッチン、浴室、洗濯機、冷蔵庫、照明、温水洗浄機能付トイレ、洗面、収納、スタッフコール		
主な共用設備	エレベーター、共用トイレダイニング、相談室、浴室、リフレッシュルーム		

アクセス



 老人ホーム紹介センター  
ロイヤル介護 入居相談室  
高齢者向け住まい紹介事業者届出番号 [ 20-0003 ]

ロイヤル介護 入居相談室  
藤沢小田急湘南ゲート店  
251-0055神奈川県藤沢市南藤沢21-1  
小田急湘南ゲート5階(小田急百貨店ふじさわ)

☎ 0120-61-6186

受付 / 9 : 00 ~ 20 : 00  
年中無休 (元旦を除く)