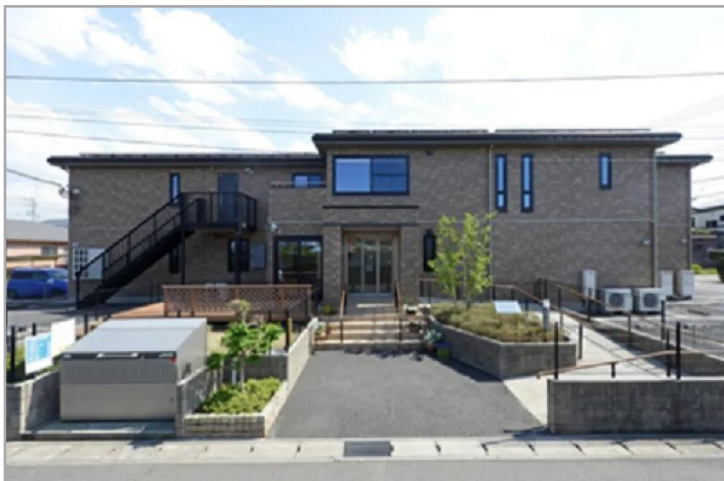


サービス付き高齢者向け住宅

ハイムガーデン流山美原 二番館



【ハイムガーデン流山美原 二番館の外観】

口コミ・評判あり	24時間スタッフ配置	2人部屋
風呂付き居室	キッチン付き居室	広い居室
園芸・庭園		

『ハイムガーデン流山美原二番館』は、千葉県流山市にあるサービス付き高齢者向け住宅です。【2017年10月1日開設】

【特徴】お二人でのご入居が可能！居室内設備にキッチン・浴室付き！

自立	要支援	要介護	認知症
----	-----	-----	-----

入居金型プラン	—		
月額支払い型プラン	入居時費用	16.4～16.4万円	
	月額利用料	13.3～15.23万円	

所在地	千葉県流山市美原4-219-8
居住契約の権利形態	建物賃貸借方式
利用料支払い方式	月払い方式
開設年月日	2017年10月1日

記載情報・料金は、2023年10月現在のものです。

入居受入れの可否については、ご入居者様、ご家族様、主治医等とご相談させていただきます。ホームの状況やご本人様の心身の状態等によっては、入居のお受け入れや継続的なサービス提供ができない場合がございます。まずは、ご相談ください。

 老人ホーム紹介センター
ロイヤル介護 入居相談室

高齢者向け住まい紹介事業者届出番号 [20-0003]

ロイヤル介護 入居相談室

そごう大宮店

330-9530埼玉県さいたま市大宮区桜木町1-6-2

そごう大宮店10階（大宮駅徒歩1分）

☎ 0120-74-6186

受付 / 9:00～20:00
年中無休（年末年始を除く）

サービス付き高齢者向け住宅

ハイムガーデン流山美原 二番館

保険

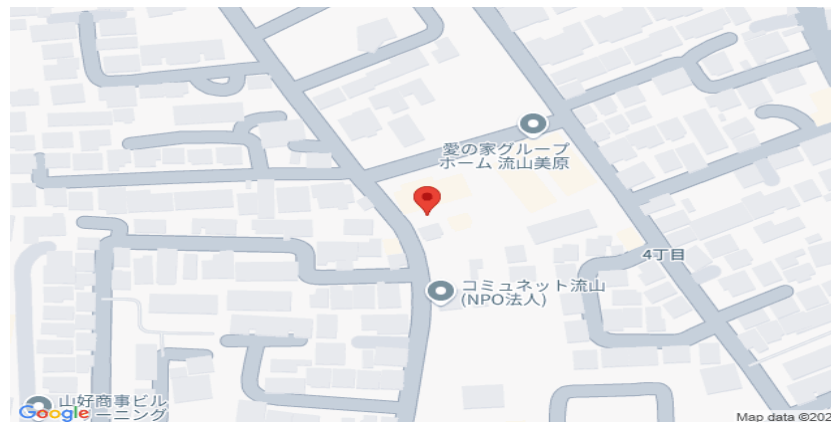
条件

入居条件 自立、要支援、要介護1~2

建物

総居室・戸数	10室	定員	20名
土地の所有形態	事業主体非所有	建物の所有形態	事業主体非所有
敷地面積		延べ床面積	
主な居室設備	浴室、キッチン、収納、バルコニー、洗濯機置き場、引き戸式ドア（玄関）、化粧洗面台、温水洗浄機能付きトイレ、緊急ボタン通報装置		
主な共用設備	エレベーター、共用トイレ、敷地内駐車場、駐輪場		

アクセス



 老人ホーム紹介センター
ロイヤル介護 入居相談室
高齢者向け住まい紹介事業者届出番号 [20-0003]

ロイヤル介護 入居相談室
そごう大宮店
330-9530埼玉県さいたま市大宮区桜木町1-6-2
そごう大宮店10階（大宮駅徒歩1分）

📞 0120-74-6186

受付 / 9:00 ~ 20:00
年中無休（年末年始を除く）