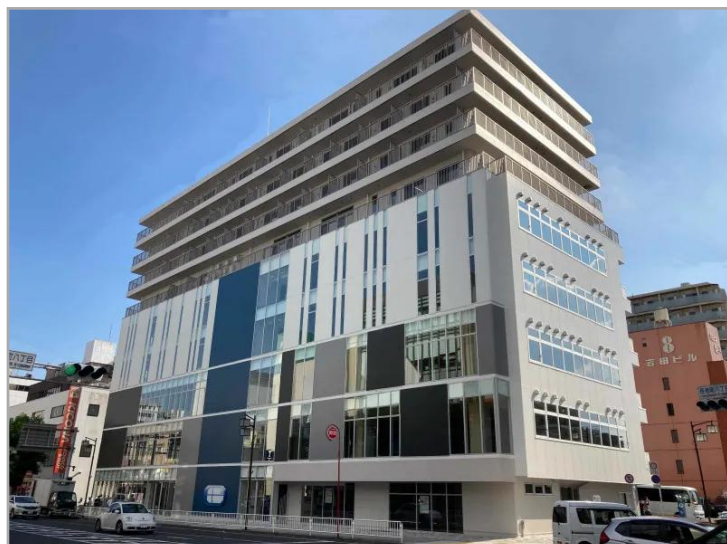


サービス付き高齢者向け住宅

## ココファン伊勢佐木長者町



6階からより上がココファン伊勢佐木長者町になります。

口コミ・評判あり	駅まで徒歩10分以内	風呂付き居室
キッチン付き居室	広い居室	家具付き居室

自立	要支援	要介護	認知症
入居金型プラン	—		
月額支払い型プラン	入居時費用 月額利用料	18～43万円 15.22～26.93万円	
所在地	神奈川県横浜市中区長者町8丁目125番地		
居住契約の権利形態	終身建物賃貸借契約		
利用料支払い方式	月払い方式		
開設年月日	2021年11月1日		

記載情報・料金は、2023年10月現在のものです。

入居受入れの可否については、ご入居者様、ご家族様、主治医等とご相談させていただきます。ホームの状況やご本人様の心身の状態等によっては、入居のお受け入れや継続的なサービス提供ができない場合もございます。まずは、ご相談ください。

 老人ホーム紹介センター  
ロイヤル介護 入居相談室  
高齢者向け住まい紹介事業者届出番号 [ 20-0003 ]

ロイヤル介護 入居相談室  
そごう横浜店  
220-0011神奈川県横浜西区高島2-18-1  
そごう横浜店9階

☎ 0120-58-6186

受付 / 9:00～20:00  
年中無休（年末年始を除く）

サービス付き高齢者向け住宅

# ココファン伊勢佐木長者町

保険

条件

年齢 満60歳以上の方

入居条件 自立、要支援、要介護1~2、要介護3~5、認知症相談可

建物

総居室・戸数	63戸	定員	84名
土地の所有形態	事業主体非所有	建物の所有形態	事業主体非所有
敷地面積	1,184.31㎡	延べ床面積	2,777.29㎡
主な居室設備	トイレ・洗面台・クローゼット・エアコン・照明・スプリンクラー・緊急通報装置・リズムセンサー（一部）・ミニキッチン（一部）・浴室（一部）・室内洗濯機置場（一部）		
主な共用設備	食堂・多目的トイレ・脱衣室・相談室・洗濯室・ラウンジ・個室浴・介護浴室		

アクセス



 老人ホーム紹介センター  
ロイヤル介護 入居相談室

高齢者向け住まい紹介事業者届出番号 [ 20-0003 ]

ロイヤル介護 入居相談室

そごう横浜店

220-0011 神奈川県横浜市西区高島2-18-1

そごう横浜店9階

 0120-58-6186

受付 / 9:00 ~ 20:00  
年中無休（年末年始を除く）