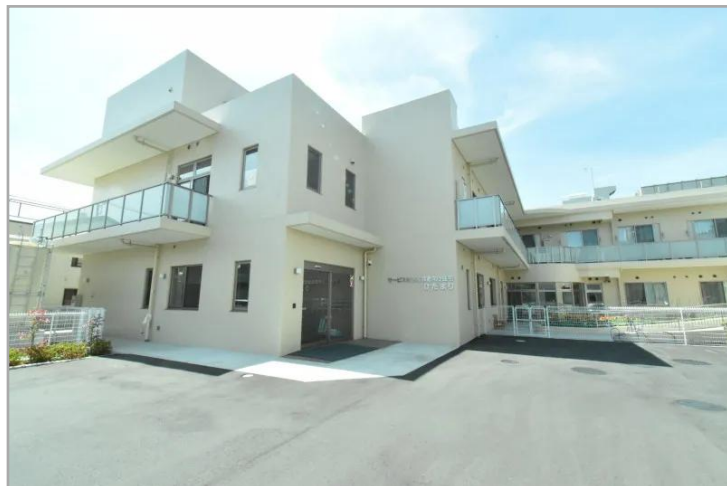


サービス付き高齢者向け住宅

## 『女性専用』サンホーム鶴間 ひだまり



サービス付き高齢者向け住宅「サンホーム鶴間ひだまり」

口コミ・評判あり	安い・低価格	デイサービス併設
風呂付き居室	キッチン付き居室	広い居室
入浴週3回以上	飲酒相談可	ネット利用可

社会福祉法人が運営する自立型女性限定サービス付き高齢者向け住宅  
お元気な方がお元気な暮らしを続けるための住宅です。  
見守り、相談、介護スタッフが常駐します。  
月に一度の茶話会も楽しい空間をお過ごし頂けます。  
Wi-Fiも無料でご利用いただけます。

自立	要支援	要介護	認知症
----	-----	-----	-----

入居金型プラン	—		
月額支払い型プラン	入居時費用	16.15～24.8万円	
	月額利用料	9.8～13.3万円	

所在地	神奈川県大和市西鶴間8-1-2
居住契約の権利形態	建物賃貸借方式
利用料支払い方式	月払い方式
開設年月日	

記載情報・料金は、2023年10月現在のものです。

入居受入れの可否については、ご入居者様、ご家族様、主治医等とご相談させていただきます。ホームの状況やご本人様の心身の状態等によっては、入居のお受け入れや継続的なサービス提供ができない場合がございます。まずは、ご相談ください。

 老人ホーム紹介センター  
ロイヤル介護 入居相談室

高齢者向け住まい紹介事業者届出番号 [ 20-0003 ]

ロイヤル介護 入居相談室  
サービス付き高齢者向け住宅募集センター  
220-0011神奈川県横浜市西区高島 2-18-1  
そごう横浜店9F（横浜駅徒歩2分）

📞 0800-888-6186

受付 / 9:00～20:00  
年中無休（年末年始を除く）

## サービス付き高齢者向け住宅

# 『女性専用』サンホーム鶴間 ひだまり

### 保険

### 条件

年齢 満60歳以上の方、又は要支援、要介護認定を受けている60歳未満の方

入居条件 自立、要支援、要介護1～2

保証人 連帯保証人、身元保証人たてられる方、保証会社もあります。応相談

### 相談員から見たこちらの施設

1階にはデイサービスがあり、活気あふれる声が聞こえてきます。  
2階ワンフロアが住宅となっていて、お暮しの方の日々のご様子をスタッフが見守ります。  
自由に、今までの暮らしと変わらず過ごせるので、ご家族も安心です。  
地域に密着した訪問介護サービスでより良い暮らしを見つけてください。  
高齢なので一人暮らしに不安がある、コロナ禍で孤独を感じているなど  
住み替えるきっかけは人それぞれ、悩みがある方は是非一度ご見学をしてみてください。  
人がいる住まい、安心できる住まいに出会えますよ。

### 建物

総居室・戸数	23室(全室個室)	定員	23名
土地の所有形態	事業主体所有	建物の所有形態	事業主体所有
敷地面積	7304.47㎡	延べ床面積	856.33㎡
主な居室設備	浴室、キッチン、バルコニー、洗濯機置き場、引き戸式ドア(玄関)、照明器具、化粧洗面台、温水洗浄機能付きトイレ、相談インターホン、人感センサー、緊急ボタン通報装置		
主な共用設備	エレベーター、フロント、共用浴室、談話室、メールボックス		

### アクセス



高齢者向け住まい紹介事業者届出番号 [ 20-0003 ]

ロイヤル介護 入居相談室

サービス付き高齢者向け住宅募集センター

220-0011神奈川県横浜市西区高島 2-18-1  
そごう横浜店9F(横浜駅徒歩2分)

☎ 0800-888-6186

受付 / 9:00 ~ 20:00  
年中無休(年末年始を除く)