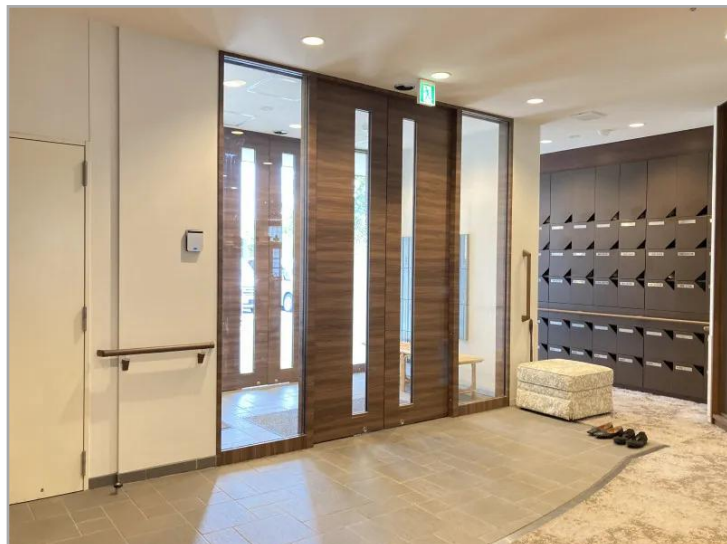


サービス付き高齢者向け住宅

## ミモザ藤沢臯月苑



【ミモザ藤沢臯月苑】エントランス

口コミ・評判あり	24時間スタッフ配置	デイサービス併設
体験入居可	家具付き居室	機械浴
理美容サービス		

暖かい家庭のようなホームを目指しています  
訪問販売や、レクリエーションの充実も魅力のひとつです

自立	要支援	要介護	認知症
----	-----	-----	-----

入居金型プラン	—		
月額支払い型プラン	入居時費用	16.2～17.2万円	
	月額利用料	15.06～15.56万円	

所在地	神奈川県藤沢市石川4-9-2
居住契約の権利形態	建物賃貸借方式
利用料支払い方式	月払い方式
開設年月日	2019年4月1日

記載情報・料金は、2023年10月現在のものです。

入居受入れの可否については、ご入居者様、ご家族様、主治医等とご相談させていただきます。ホームの状況やご本人様の心身の状態等によっては、入居のお受け入れや継続的なサービス提供ができない場合がございます。まずは、ご相談ください。

 老人ホーム紹介センター  
ロイヤル介護 入居相談室  
高齢者向け住まい紹介事業者届出番号 [ 20-0003 ]

ロイヤル介護 入居相談室  
藤沢小田急湘南ゲート店  
251-0055神奈川県藤沢市南藤沢21-1  
小田急湘南ゲート5階(小田急百貨店ふじさわ)

☎ 0120-61-6186

受付 / 9:00～20:00  
年中無休(元旦を除く)

## サービス付き高齢者向け住宅

# ミモザ藤沢皐月苑

### 保険

### 条件

入居条件 自立、要支援、要介護1～2、要介護3～5、認知症相談可

### 保証人

- ・連帯保証人は、本契約に基づく入居者の事業者に対する債務について、入居者と連帯して履行の責を負います。
- ・連帯保証人は身元引受人を兼ねていますので身元引受人として以下の義務を負います。
- ・入居者が病気・死亡等の場合に、管理人からの連絡、相談等に応じ、適切な対応を行うものとします。
- ・本契約が解約・解除その他の事由により終了した場合は、責任をもって入居者の身柄・遺体及び残置物を引き受けるものとします。

### 相談員から見たこちらの施設

食事の支度が面倒になってきた。庭の手入れや、お風呂の掃除はしんどい。だけど、まだまだ自分のペースで自由に暮らしたい。そんなご要望を叶えることのできる住宅です。近隣のコンビニや、訪問販売（スーパー、乳製品、ヤクルトなど）でのお買い物や、ご家族の面会も可能です。介護が必要になったときには、訪問介護・デイサービスを利用して介護を受けることもできます。

### 建物

総居室・戸数	44室(全室個室)	定員	44名
土地の所有形態	事業主体非所有	建物の所有形態	事業主体非所有
敷地面積	936.86㎡	延べ床面積	1667.48㎡
主な居室設備	収納、引き戸式ドア(玄関)、照明器具、化粧洗面台、温水洗浄機能付きトイレ、緊急ボタン通報装置冷蔵庫、防災カーテン		
主な共用設備	エレベーター、共用トイレ、食堂ラウンジ、共用浴室、談話室洗濯室		

### アクセス



 **老人ホーム紹介センター**  
**ロイヤル介護 入居相談室**  
高齢者向け住まい紹介事業者届出番号 [ 20-0003 ]

ロイヤル介護 入居相談室  
藤沢小田急湘南ゲート店  
251-0055神奈川県藤沢市南藤沢21-1  
小田急湘南ゲート5階(小田急百貨店ふじさわ)

 **0120-61-6186**

受付 / 9:00 ~ 20:00  
年中無休(元旦を除く)