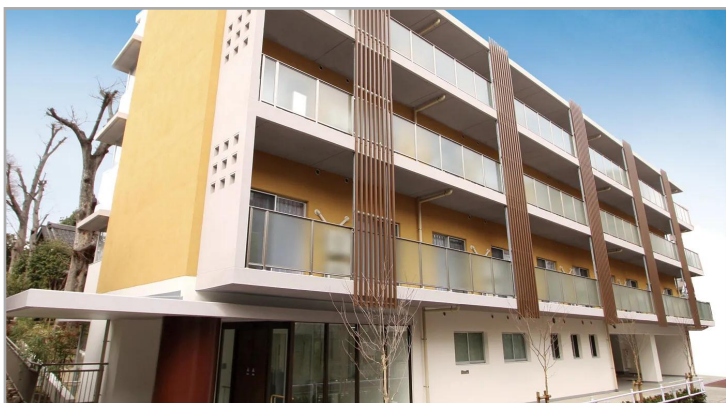


介護付有料老人ホーム（一般型特定施設入居者生活介護）

## リハビリホームグランダ大山



土地の所有形態：事業主体非所有 建物の所有形態：事業主体非所有

日中看護師配置	認知症入居可	リハビリ強化
2人部屋がある	行事食	全室個室
自立可	要支援可	要介護可
看取り相談	入居金0円プラン有	駅まで徒歩圏内

健康の基本であり、日々の生活に彩りをそえる「食」に注目し、いつまでもおいしく、安全にお食事を楽しんでいただけるよう取り組んでいます。区の保存樹木に指定された櫟を有する自然に恵まれた環境のもと、ご入居者様の暮らしをサポートいたします。

「リハビリホーム」は、ベネッセの有料老人ホームの中で、機能訓練指導員（理学療法士・作業療法士・言語聴覚士などの有資格者）を概ね合計週40時間配置したホームです。

自立	要支援	要介護	認知症
入居金型プラン	入居時費用 月額利用料	930～1,860万円（非課税） 28.06～53.87万円	
月額支払い型プラン	入居時費用 月額利用料	106.02～212.04万円 45.73～89.21万円	

所在地	東京都板橋区大山金井町21-6
居住契約の権利形態	利用権方式
利用料支払い方式	選択方式
開設年月日	2008年03月01日

記載情報・料金は、2023年10月現在のものです。

入居受入れの可否については、ご入居者様、ご家族様、主治医等とご相談させていただきます。ホームの状況やご本人様の心身の状態等によっては、入居のお受け入れや継続的なサービス提供ができない場合がございます。まずは、ご相談ください。



高齢者向け住まい紹介事業者届出番号 [ 20-0003 ]

ロイヤル介護 入居相談室  
池袋東武店

171-8512東京都豊島区西池袋 1 - 1 - 2 5  
東武百貨店 池袋店 6F 2番地

☎ 0120-22-6186

受付 / 9 : 00 ~ 19 : 00  
東武百貨店池袋店の店休日に準ずる

## 介護付有料老人ホーム（一般型特定施設入居者生活介護）

# リハビリホームグランダ大山

保険	
介護保険	東京都指定特定施設入居者生活介護、指定介護予防特定施設入居者生活介護
介護保険事業所番号	第1371906221号

条件	
年齢	契約締結時に原則満65歳以上の方 満65歳未満の方はご相談ください。
入居条件	自立、要支援1、要支援2、要介護1、要介護2、要介護3、要介護4、要介護5
保証人	必要

職員体制	2.5:1 要支援者および要介護者2.5名に対し、介護・看護職員を1名以上（常勤換算週40時間）
看護職員体制	日中配置 看護職員（看護師または准看護師）を常勤換算（週40時間換算）で2名配置（満床時）。
夜間帯最少介護職員数	夜間帯（22時～翌6時）2名を配置（満床時）。 人数はシフト数を記載
夜間帯最少看護職員数	夜間帯（22時～翌6時）0名を配置（満床時）。 人数はシフト数を記載
夜間帯最少サービススタッフ	-

建物			
総居室・戸数	40(全室個室)	定員	45
土地の所有形態	事業主体非所有	建物の所有形態	事業主体非所有
敷地面積	1215.82㎡	延べ床面積	2454.62㎡
主な居室設備	クローゼット,テレビ配線,ナースコール,温水洗浄機能付トイレ,介護用電動ベッド,洗面,電話配線,冷暖房設備 すべての居室にない設備もございます。		
主な共用設備	ダイニングルーム兼機能訓練室,ティールーム,ビューティサロン（各種の外部サービス〔利用者実費負担〕を受けるための部屋）,ファミリールーム,健康管理室兼事務室,浴室		

### アクセス



 老人ホーム紹介センター  
ロイヤル介護 入居相談室  
高齢者向け住まい紹介事業者届出番号 [ 20-0003 ]

ロイヤル介護 入居相談室  
池袋東武店  
171-8512東京都豊島区西池袋 1 - 1 - 2 5  
東武百貨店 池袋店 6F 2番地

📞 0120-22-6186

受付 / 9 : 00 ~ 19 : 00  
東武百貨店池袋店の店休日に準ずる