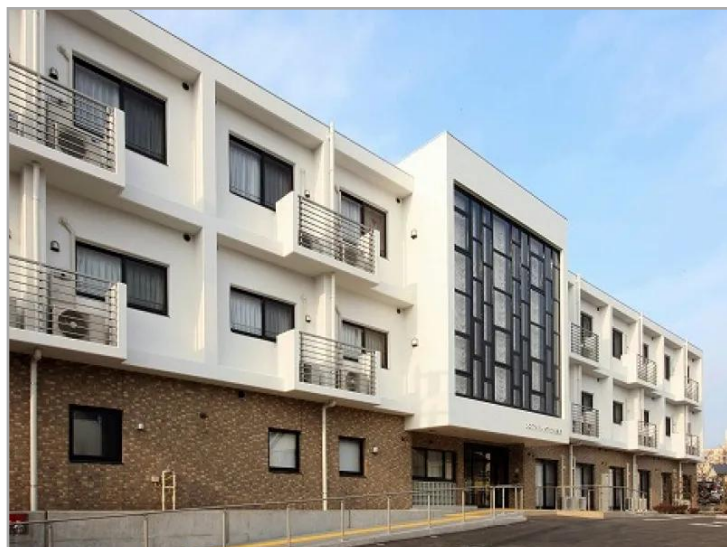


介護付有料老人ホーム

ココファンメディカル藤沢（地域密着型）



看護師が館内に24時間駐在する
藤沢市地域密着型の介護付き有料老人ホームです。
介護度の高い方や、医療的なケアが必要な方もご相談ください。

藤沢市に住民票のある、要介護1以上の方が入居できる施設です
1階部分には、併設されている「住宅型有料老人ホーム
ココファンメディカル藤沢」の居室が7室ございます

自立	要支援	要介護	認知症
入居金型プラン	入居時費用 月額利用料	180～180万円 22.25～22.25万円	
月額支払い型プラン	入居時費用 月額利用料	- 28.25～28.25万円	

【ココファンメディカル藤沢の施設外観】建物中央の大きな窓が特徴の外観です。施設の入口は手すりがついたスロープがあるので、杖やシルバーカーを使用している方や、車いすの方でも安心して外出することができます。

口コミ・評判あり	リハビリ	入居一時金0円
24時間看護師配置	24時間介護職員配置	機械浴
理美容サービス	カラオケ	

所在地	神奈川県藤沢市本藤沢5-8-19
居住契約の権利形態	利用権方式
利用料支払い方式	選択方式
開設年月日	2011年2月1日

記載情報・料金は、2023年10月現在のものです。

入居受入れの可否については、ご入居者様、ご家族様、主治医等とご相談させていただきます。ホームの状況やご本人様の心身の状態等によっては、入居のお受け入れや継続的なサービス提供ができない場合がございます。まずは、ご相談ください。

 老人ホーム紹介センター
ロイヤル介護 入居相談室

高齢者向け住まい紹介事業者届出番号 [20-0003]

ロイヤル介護 入居相談室
藤沢小田急湘南ゲート店
251-0055神奈川県藤沢市南藤沢21-1
小田急湘南ゲート5階(小田急百貨店ふじさわ)

☎ 0120-61-6186

受付 / 9:00～20:00
年中無休(元旦を除く)

介護付有料老人ホーム

ココファンメディカル藤沢（地域密着型）

保険	
介護保険	特定施設入居者生活介護
介護保険事業所番号	1492200603

条件	
年齢	住民票が藤沢市の方がご利用いただけます
入居条件	要介護1～2、要介護3～5、認知症相談可

相談員から見たこちらの施設

看護師が館内に24時間常駐する施設です。湘南エリアに複数の住宅を展開しているココファンの住宅の中でも、医療的なケアや、ターミナルケアに力を入れている住宅です。住宅街のやや高台に位置していますので、明るく、陽の光の入る施設です。ベッド上で過ごす時間が長い方や、胃ろうや吸引、経管栄養、在宅酸素、中心静脈栄養（IVH）など、医療的なケアが必要な方も、ご相談ください。

建物			
総居室・戸数	28室(全室個室)	定員	28名
土地の所有形態	事業主体非所有	建物の所有形態	事業主体非所有
敷地面積	901.26㎡	延べ床面積	1252.2㎡(うち、老人ホーム部分852.28㎡)
主な居室設備	収納、引き戸式ドア(玄関)、照明器具、化粧洗面台、温水洗浄機能付きトイレ、緊急ボタン通報装置外線電話回線、テレビ回線、介護用ベッド、エアコン、カーテン、空気清浄機		
主な共用設備	エレベーター、共用トイレ、食堂ラウンジ、共用浴室機能訓練室、健康管理室、厨房、洗濯室		

アクセス



 **老人ホーム紹介センター**
ロイヤル介護 入居相談室
高齢者向け住まい紹介事業者届出番号 [20-0003]

ロイヤル介護 入居相談室
藤沢小田急湘南ゲート店
251-0055神奈川県藤沢市南藤沢21-1
小田急湘南ゲート5階(小田急百貨店ふじさわ)

📞 0120-61-6186

受付 / 9:00 ~ 20:00
年中無休(元旦を除く)