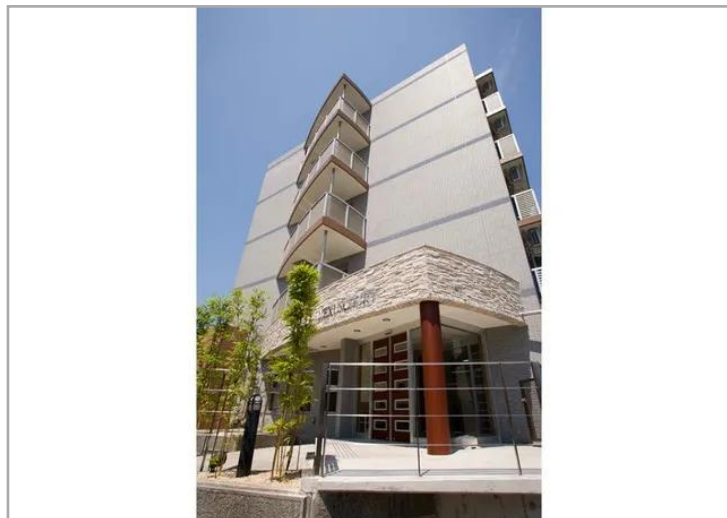


介護付有料老人ホーム

## SOMPOケア そんぽの家 本郷台



【そんぽの家本郷台の外観】高級感のある見た目のネクサスコート本郷台。マンションのような見た目になっており、植木が外に植えていたり緑の感じられる施設となっています。

口コミ・評判あり	職員体制2.5：1以上	安い・低価格
2人部屋	入居一時金0円	看取り対応可
レクが充実	24時間看護師配置	24時間介護職員配置
機械浴	理学療法士（PT）	理美容サービス

記載情報・料金は、2023年10月現在のものです。

入居受入れの可否については、ご入居者様、ご家族様、主治医等とご相談させていただきます。ホームの状況やご本人様の心身の状態等によっては、入居のお受け入れや継続的なサービス提供ができない場合がございます。まずは、ご相談ください。

「24時間介護職員・看護師常勤」と「専任の理学療法士」によるサポート体制を実現しています。  
【 2024年2月よりネクサスコート本郷台は、SOMPOケアそんぽの家本郷台に名称変更いたしました】

自立	要支援	要介護	認知症
入居金型プラン	入居時費用 月額利用料	580～1,490万円 18.5～34.99万円	
月額支払い型プラン	入居時費用 月額利用料	- 14.48～30.2万円	

所在地	神奈川県横浜市栄区飯島町1382
居住契約の権利形態	利用権方式
利用料支払い方式	選択方式
開設年月日	2006年9月1日

 老人ホーム紹介センター  
ロイヤル介護 入居相談室

高齢者向け住まい紹介事業者届出番号 [ 20-0003 ]

ロイヤル介護 入居相談室

そごう横浜店

220-0011神奈川県横浜市西区高島2-18-1

そごう横浜店9階

📞 0120-58-6186

受付 / 9 : 00 ~ 20 : 00  
年中無休（年末年始を除く）

## 介護付有料老人ホーム

# SOMPOケア そんぽの家 本郷台

保険	
介護保険	特定施設入居者生活介護、指定介護予防特定施設入居者生活介護

条件	
年齢	概ね60歳以上
入居条件	自立、要支援、要介護1~2、要介護3~5、認知症相談可
保証人	必要

### 相談員から見たこちらの施設

24時間看護師常駐の施設です。機能訓練士も常駐しているのでリハビリ相談可能です。さらにコンシェルジュも配備され、ワンランク上のサービスを提供しています。

建物			
総居室・戸数	77室(全室個室)	定員	79名
土地の所有形態	事業主体非所有	建物の所有形態	事業主体非所有
敷地面積	2,479.54㎡	延べ床面積	2,514.48㎡
主な居室設備	収納、照明器具、緊急ボタン通報装置クッションフロア(タイルカーペット)、電気式温水器、暖房便座付トイレ、電動式介護ベッド、寝具、冷暖房エアコン、スプリングラー、非常放送設備、防災カーテン、カーテンレール		
主な共用設備	エレベーター、共用トイレ、喫煙室、食堂ラウンジ、共用浴室、敷地内駐車場談話コーナー(2,3階)、談話コーナー兼機能訓練室(4階)、浴室(1階)、個浴室(4階)、機械浴室(1階)、花壇、洗濯室(2~5階)、美容室(有料)、健康管理室、生活相談室		

### アクセス



高齢者向け住まい紹介事業者届出番号 [ 20-0003 ]

ロイヤル介護 入居相談室

そごう横浜店

220-0011神奈川県横浜市西区高島2-18-1

そごう横浜店9階

☎ 0120-58-6186

受付 / 9:00 ~ 20:00  
年中無休(年末年始を除く)