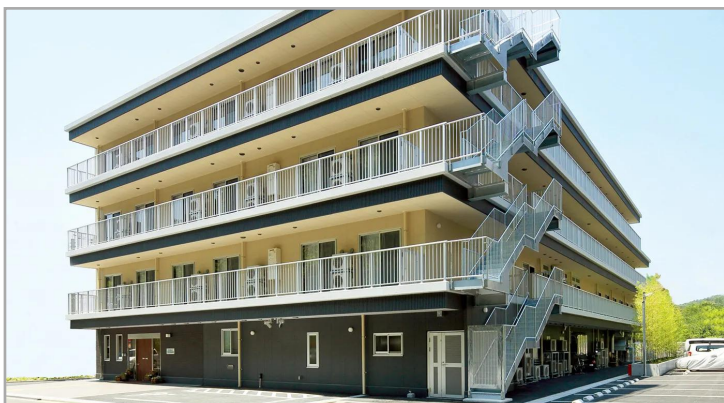


介護付有料老人ホーム（介護専用型 / 一般型特定入居者生活介護）

メディカルホームグランダ金沢文庫



土地の所有形態：事業主体非所有 建物の所有形態：事業主体非所有

24時間看護師配置	認知症入居可	リハビリ対応
行事食	全室個室	要介護可
看取り相談	入居金0円プラン有	駅まで徒歩圏内

金沢文庫駅から平坦な道のりを徒歩9分（約680m）、介護職員・看護職員を24時間配置し、夜間の医療的ケアにも対応。介護予防運動や生活リハビリなどにも力を入れ、いつまでも元気に「自分らしく」ご生活いただけるホームを目指しています。

「メディカルホーム」は、ベネッセの有料老人ホームの中で、24時間365日看護職員を配置したホームです。

自立	要支援	要介護	認知症
入居金型プラン	入居時費用 月額利用料	780～780万円（非課税） 26.56～26.56万円	
月額支払い型プラン	入居時費用 月額利用料	123.12～123.12万円 42.08～42.08万円	

所在地	神奈川県横浜市金沢区谷津町84-3
居住契約の権利形態	利用権方式
利用料支払い方式	選択方式（一部前払い・一部月払い方式 / 月払い方式）
開設年月日	2014年06月01日

記載情報・料金は、2023年10月現在のものです。

入居受入れの可否については、ご入居者様、ご家族様、主治医等とご相談させていただきます。ホームの状況やご本人様の心身の状態等によっては、入居のお受け入れや継続的なサービス提供ができない場合がございます。まずは、ご相談ください。



高齢者向け住まい紹介事業者届出番号 [20-0003]

ロイヤル介護 入居相談室

そごう横浜店

220-0011神奈川県横浜市西区高島2-18-1
そごう横浜店9階

☎ 0120-58-6186

受付 / 9:00～20:00
年中無休（年末年始を除く）

介護付有料老人ホーム（介護専用型 / 一般型特定入居者生活介護）

メディカルホームグランダ金沢文庫

保険	
介護保険	横浜市指定特定施設入居者生活介護
介護保険事業所番号	第1470802107号

条件	
年齢	契約締結時に原則満65歳以上の方 満65歳未満の方はご相談ください。
入居条件	要介護1、要介護2、要介護3、要介護4、要介護5
保証人	必要

職員体制	2:1 要介護者2名に対し、介護・看護職員を1名以上（常勤換算週40時間）
看護職員体制	24時間配置 看護職員（看護師または准看護師）を常勤換算（週40時間換算）で2名配置（満床時）。
夜間帯最少介護職員数	夜間帯（22時～翌6時）3名を配置（満床時）。 人数はシフト数を記載
夜間帯最少看護職員数	夜間帯（22時～翌6時）1名を配置（満床時）。 人数はシフト数を記載
夜間帯最少サービススタッフ	-

建物			
総居室・戸数	70(全室個室)	定員	70
土地の所有形態	事業主体非所有	建物の所有形態	事業主体非所有
敷地面積	2383.2㎡	延べ床面積	2706.21㎡
主な居室設備	クローゼット,テレビ配線,ナースコール,温水洗浄機能付トイレ,介護用電動ベッド,洗面,電話配線,冷暖房設備 すべての居室にない設備もございます。		
主な共用設備	ダイニングルーム兼機能訓練室,ティールーム,ビューティサロン（各種の外部サービス〔利用者実費負担〕を受けるための部屋）,ファミリールーム,機能訓練室,健康管理室兼事務室,浴室		

アクセス



 老人ホーム紹介センター
ロイヤル介護 入居相談室
高齢者向け住まい紹介事業者届出番号 [20-0003]

ロイヤル介護 入居相談室
そごう横浜店
220-0011神奈川県横浜市西区高島2-18-1
そごう横浜店9階

📞 0120-58-6186

受付 / 9:00 ~ 20:00
年中無休（年末年始を除く）