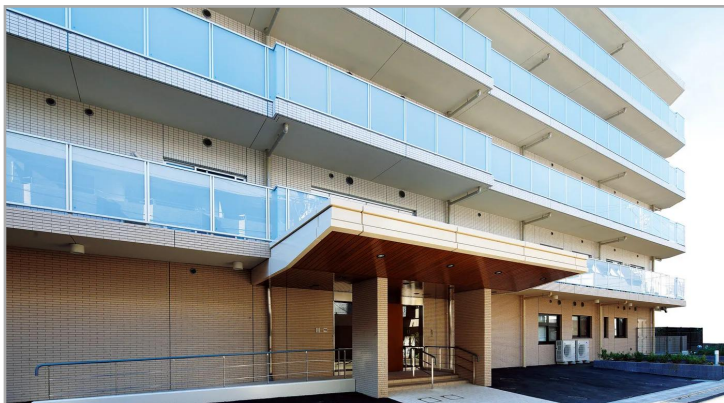


介護付有料老人ホーム（一般型特定施設入居者生活介護）

リハビリホームグランダ南麻布



土地の所有形態：事業主体非所有 建物の所有形態：事業主体非所有

高級・プレミアム	日中看護師配置	認知症入居可
リハビリ強化	行事食	全室個室
自立可	要支援可	要介護可
看取り相談	入居金0円プラン有	駅まで徒歩圏内

お元気な方も介護が必要な方も「ご自分らしい生活」をしていただけるよう、お一人おひとりを尊重した生活プランを作成し、お手伝いいたします。

「リハビリホーム」は、ベネッセの有料老人ホームの中で、機能訓練指導員（理学療法士・作業療法士・言語聴覚士などの有資格者）を介護保険制度における常勤換算方式で概ね1名配置したホームです。
生活プラン（ケアプラン）...利用する介護サービスの種類や内容を定めた介護サービス計画書

自立	要支援	要介護	認知症
入居金型プラン	入居時費用 月額利用料	1,980～3,195万円（非課税） 27.68～34.69万円	
月額支払い型プラン	入居時費用 月額利用料	261.6～364.2万円 71.28～90.14万円	

所在地	東京都港区南麻布1-23-1
居住契約の権利形態	利用権方式
利用料支払い方式	選択方式
開設年月日	2015年01月01日

記載情報・料金は、2023年10月現在のものです。

入居受入れの可否については、ご入居者様、ご家族様、主治医等とご相談させていただきます。ホームの状況やご本人様の心身の状態等によっては、入居のお受け入れや継続的なサービス提供ができない場合がございます。まずは、ご相談ください。

 老人ホーム紹介センター
ロイヤル介護 入居相談室

高齢者向け住まい紹介事業者届出番号 [20-0003]

ロイヤル介護 入居相談室
日本橋高島屋S.C.店
103-6190東京都中央区日本橋 2-5-1
日本橋高島屋S.C. 新館4F

☎ 0120-28-6186

受付 / 9:00-20:00
年中無休〔年末年始休業期間〕12月30日（月）～1月2日（木）
新年は1月3日（金）からの営業となります

介護付有料老人ホーム（一般型特定施設入居者生活介護）

リハビリホームグランダ南麻布

保険	
介護保険	東京都指定特定施設入居者生活介護、指定介護予防特定施設入居者生活介護
介護保険事業所番号	第1370304279号

条件	
年齢	契約締結時に原則満65歳以上の方 満65歳未満の方はご相談ください。
入居条件	自立、要支援1、要支援2、要介護1、要介護2、要介護3、要介護4、要介護5
保証人	必要

職員体制	2.5:1 要支援者および要介護者2.5名に対し、介護・看護職員を1名以上（常勤換算週40時間）
看護職員体制	日中配置 看護職員（看護師または准看護師）を常勤換算（週40時間換算）で2名配置（満床時）。
夜間帯最少介護職員数	夜間帯（22時～翌6時）3名を配置（満床時）。 人数はシフト数を記載
夜間帯最少看護職員数	夜間帯（22時～翌6時）0名を配置（満床時）。 人数はシフト数を記載
夜間帯最少サービススタッフ	-

建物			
総居室・戸数	76(全室個室)	定員	76
土地の所有形態	事業主体非所有	建物の所有形態	事業主体非所有
敷地面積	1257.3㎡	延べ床面積	2997.01㎡
主な居室設備	クローゼット,テレビ配線,ナースコール,温水洗浄機能付トイレ,介護用電動ベッド,床暖房,洗面,電話配線,冷暖房設備 すべての居室にない設備もございます。		
主な共用設備	ウッドデッキ,ダイニングルーム兼機能訓練室,ティールーム,ビューティサロン（各種の外部サービス〔利用者実費負担〕を受けるための部屋）,ファミリールーム,健康管理室兼事務室,浴室		

アクセス



 老人ホーム紹介センター
ロイヤル介護 入居相談室
高齢者向け住まい紹介事業者届出番号 [20-0003]

ロイヤル介護 入居相談室
日本橋高島屋S.C.店
103-6190東京都中央区日本橋 2-5-1
日本橋高島屋S.C. 新館4F

☎ 0120-28-6186

受付 / 9:00-20:00
年中無休〔年末年始休業期間〕12月30日（月）～1月2日（木）
新年は1月3日（金）からの営業となります