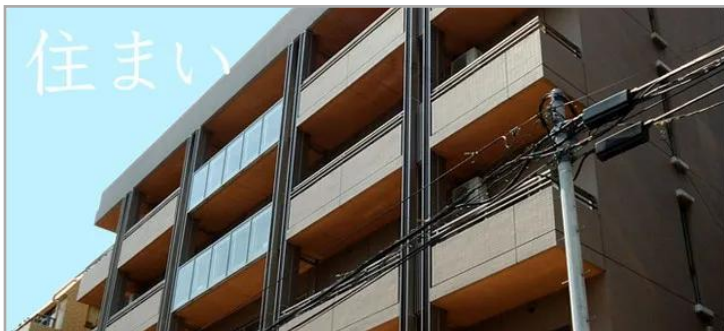


介護付有料老人ホーム

サニーステージ横濱吉野町



【サニーステージ横濱吉野町】外観 ブラウンが基調のマンションのような外観の施設となっています。各部屋にベランダがついています。

口コミ・評判あり	職員体制2.5：1以上	リハビリ
駅まで徒歩10分以内	24時間スタッフ配置	2人部屋
入居一時金0円	看取り対応可	レクが充実
日中看護師配置	24時間介護職員配置	体験入居可

横浜市営地下鉄『吉野町』駅から徒歩約2分の好立地。みなとみらい、中華街、横浜駅など、横浜を満喫できる主要エリアへのアクセスがしやすく好立地です。横浜ランドマークタワー、マリンタワーを望む絶景の屋上庭園で、花火大会や園芸サークルなどお楽しみいただけます。

自立	要支援	要介護	認知症
入居金型プラン	入居時費用 月額利用料	750～1,100万円 26.7～46.78万円	
月額支払い型プラン	入居時費用 月額利用料	- 39.2～65.11万円	

所在地	神奈川県横浜市南区新川町5-28-2
居住契約の権利形態	利用権方式
利用料支払い方式	選択方式
開設年月日	2009年5月20日

記載情報・料金は、2023年10月現在のものです。

入居受入れの可否については、ご入居者様、ご家族様、主治医等とご相談させていただきます。ホームの状況やご本人様の心身の状態等によっては、入居のお受け入れや継続的なサービス提供ができない場合がございます。まずは、ご相談ください。



高齢者向け住まい紹介事業者届出番号 [20-0003]

ロイヤル介護 入居相談室
そごう横浜店

220-0011神奈川県横浜市西区高島2-18-1
そごう横浜店9階

☎0120-58-6186

受付 / 9:00～20:00
年中無休（年末年始を除く）

介護付有料老人ホーム

サニーステージ横濱吉野町

保険	
介護保険	特定施設入居者生活介護、指定介護予防特定施設入居者生活介護
介護保険事業所番号	番号1470501741、指定年月日平成21年6月1日

条件	
年齢	おおむね65歳以上の自立・要支援・要介護の方
入居条件	自立、要支援、要介護1～2、要介護3～5、認知症相談可
保証人	身元引受人は、本契約に基づく入居者の事業者に対する責務について、入居者と連帯して履行の責を負うと共に、事業者が管理規定に定めるところに従い、事業者と協議し必要な時は入居者の身柄を引き取るものとします。

職員体制	入居者2.5名に対して職員1名以上を配置（介護に関する職員体制、週40時間換算）、夜間帯においては介護スタッフ3名を配置しております。
------	---

相談員から見たこちらの施設

「吉野町」駅から徒歩2分。とても利便性の良い場所にあり、横濱の華やかな町並みや歴史を楽しむことができます。「心が元気」をモットーに掲げられ、充実したイベント、レクリエーションや機能訓練から、お一人お一人の気持ちを大切に介護を目指されています。

【神奈川県内の入居相談は、ロイヤル介護入居相談室そごう横浜店にご相談ください。そごう横浜店の相談員は、現地施設内覧会への参加や実際にお客様のご案内をしておりますので詳しい情報をお伝えすることができます。館内写真&360度カメラ多数掲載中です。

また、パンフレットなどの資料請求、空室確認、施設見学の予約もお任せください。ご不明な点等ございましたら、お気軽にお問い合わせ下さい。】

建物			
総居室・戸数	66室(全室個室)	定員	74名
土地の所有形態	事業者主体非所有	建物の所有形態	事業者主体非所有
敷地面積	3247.0㎡	延べ床面積	3,267.50㎡
主な居室設備	キッチン、収納、照明器具、化粧洗面台、温水洗浄機能付きトイレ、緊急ボタン通報装置介護ベッド、レースカーテン、エアコン、電話回線、テレビ回線、(C・Dタイプはミニキッチン・クローゼット付)		
主な共用設備	エレベーター、共用トイレ、駐車場、バーカウンター、食堂ラウンジ、共用浴室、談話室、屋上多目的ホール(小会議室、談話室、湯沸室、トイレ、テラス)トイレ、健康管理室、機能訓練室、応接室、浴室、理美容室、洗濯室、個浴(3F,6F)、談話室(4F,5F,6F)、バーコーナー、テラス、庭園、塔屋		

アクセス



高齢者向け住まい紹介事業者届出番号 [20-0003]

ロイヤル介護 入居相談室

そごう横浜店

220-0011神奈川県横浜市西区高島2-18-1
そごう横浜店9階

☎ 0120-58-6186

受付 / 9:00 ~ 20:00
年中無休 (年末年始を除く)