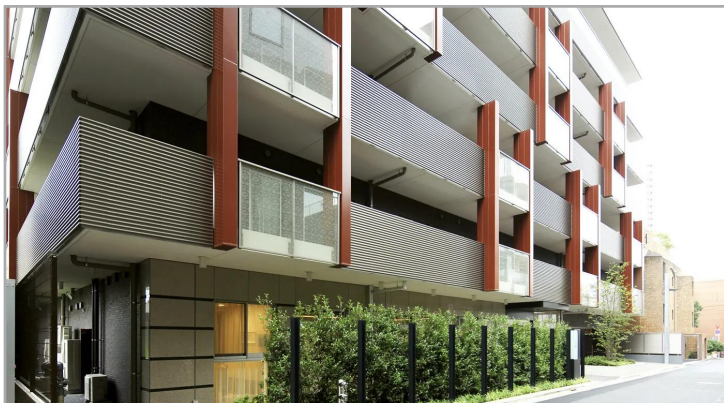


介護付有料老人ホーム（一般型特定施設入居者生活介護）

アリア六本木



24時間看護職員・介護職員を配置し、見守りのある環境。華やかな六本木の街で、その方らしい自由で彩りに満ちた暮らしをお楽しみいただけます。

自立

要支援

要介護

認知症

入居金型プラン

入居時費用

3,400～8,250万円（非課税）

月額利用料

36.65～71.93万円

月額支払い型プラン

入居時費用

426.36～500万円

月額利用料

102.04～230.65万円

土地の所有形態：事業主体非所有 建物の所有形態：事業主体非所有

高級・プレミアム	24時間看護師配置	認知症入居可
リハビリ対応	2人部屋がある	行事食
全室個室	自立可	要支援可
要介護可	看取り相談	入居金0円プラン有

所在地

東京都港区六本木7-19-6

居住契約の権利形態

利用権方式

利用料支払い方式

選択方式

開設年月日

2014年08月01日

記載情報・料金は、2023年10月現在のものです。

入居受入れの可否については、ご入居者様、ご家族様、主治医等とご相談させていただきます。ホームの状況やご本人様の心身の状態等によっては、入居のお受け入れや継続的なサービス提供ができない場合がございます。まずは、ご相談ください。



高齢者向け住まい紹介事業者届出番号 [20-0003]

ロイヤル介護 入居相談室

日本橋高島屋S.C.店

103-6190東京都中央区日本橋 2-5-1

日本橋高島屋S.C. 新館4F

☎ 0120-28-6186

受付 / 9:00-20:00

年中無休（年末年始を除く）

介護付有料老人ホーム（一般型特定施設入居者生活介護）

アリア六本木

保険	
介護保険	東京都指定特定施設入居者生活介護、指定介護予防特定施設入居者生活介護
介護保険事業所番号	第1370304220号

条件	
年齢	契約締結時に原則満65歳以上の方 満65歳未満の方はご相談ください。
入居条件	自立、要支援1、要支援2、要介護1、要介護2、要介護3、要介護4、要介護5
保証人	必要

職員体制	2:1 要支援者および要介護者2名に対し、介護・看護職員を1名以上（常勤換算週40時間）
看護職員体制	24時間配置 看護職員（看護師または准看護師）を常勤換算（週40時間換算）で2名配置（満床時）。
夜間帯最少介護職員数	夜間帯（22時～翌6時）3名を配置（満床時）。 人数はシフト数を記載
夜間帯最少看護職員数	夜間帯（22時～翌6時）1名を配置（満床時）。 人数はシフト数を記載
夜間帯最少サービススタッフ	-

建物			
総居室・戸数	49(全室個室)	定員	51
土地の所有形態	事業主体非所有	建物の所有形態	事業主体非所有
敷地面積	959.2㎡	延べ床面積	2969㎡
主な居室設備	テレビ配線,ナースコール,温水洗浄機能付トイレ,介護用電動ベッド,収納家具,床暖房,洗面,電話配線,冷暖房設備 全ての居室にない設備もございます。		
主な共用設備	コミュニティルーム,ダイニングルーム,ビューティサロン（各種の外部サービス〔利用者実費負担〕を受けるための部屋）,ファミリールーム,機能訓練室,健康管理室 兼事務室,浴室		

アクセス



 老人ホーム紹介センター
ロイヤル介護 入居相談室
高齢者向け住まい紹介事業者届出番号 [20-0003]

ロイヤル介護 入居相談室
日本橋高島屋S.C.店
103-6190東京都中央区日本橋 2-5-1
日本橋高島屋S.C. 新館4F

☎ 0120-28-6186

受付 / 9:00-20:00
年中無休（年末年始を除く）