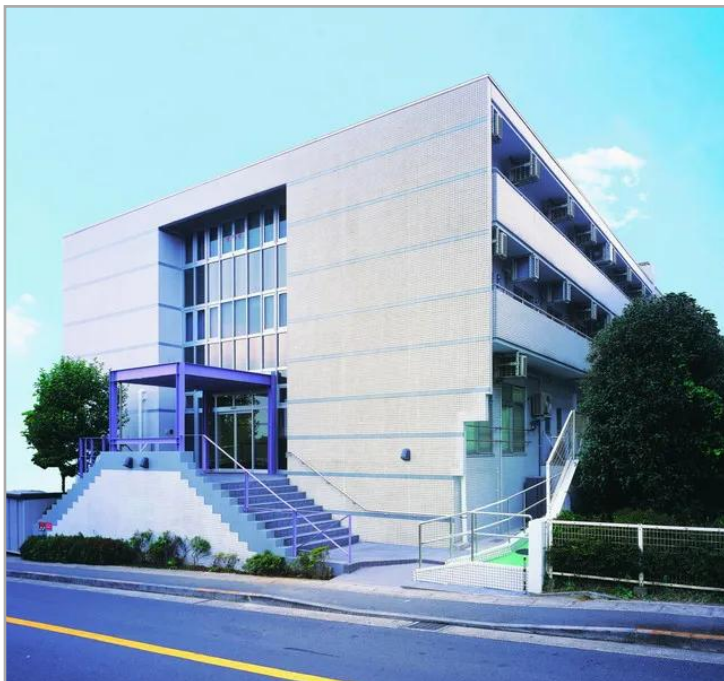


介護付有料老人ホーム

ニチイホーム鷺沼



【ニチイホーム鷺沼】外観

口コミ・評判あり	職員体制2.5：1以上	駅まで徒歩10分以内
日中看護師配置	作業療法士（OT）	

ニチイホーム鷺沼は、都市機能と自然が調和した住み心地の良い環境にあります。『お好みで選べるお食事』『自由と楽しさを大切にしたアクティビティ』『介護予防の取り組み』の3つの特徴でお待ちしております。

自立	要支援	要介護	認知症
入居金型プラン	入居時費用 月額利用料	300～300万円 21.59～21.59万円	
月額支払い型プラン	入居時費用 月額利用料	50～50万円 33.09～33.09万円	

所在地	神奈川県川崎市宮前区小台1-17-1
居住契約の権利形態	利用権方式
利用料支払い方式	選択方式
開設年月日	2002年8月19日

記載情報・料金は、2023年10月現在のものです。

入居受入れの可否については、ご入居者様、ご家族様、主治医等とご相談させていただきます。ホームの状況やご本人様の心身の状態等によっては、入居のお受け入れや継続的なサービス提供ができない場合がございます。まずは、ご相談ください。

 老人ホーム紹介センター
ロイヤル介護 入居相談室
高齢者向け住まい紹介事業者届出番号 [20-0003]

ロイヤル介護 入居相談室
世田谷二子玉川ライズ店
158-0094東京都世田谷区玉川1-15-6
二子玉川ライズ プラザモール202号

☎ 0120-03-6186

受付 / 9:00～19:00
年中無休（年末年始を除く）

介護付有料老人ホーム

ニチイホーム鷺沼

保険

条件

入居条件 自立、要支援、要介護1~2、要介護3~5、認知症相談可

相談員から見たこちらの施設

東急田園都市線「鷺沼」駅から徒歩3分、または東名高速川崎ICから車で10分の距離にありアクセス抜群の施設です。駅前ならではの楽しみがあり、銀行や美容院、レストランやショッピングモールへスタッフやご家族様とともに積極的に出かけられるご入居者様が多いことも特徴の一つです。ニチイホームは、30年以上にわたる経験で培った介護実績があり、これまでの長年の実績と、スタッフ教育にも継続した教育体制を確立しています。「介護サービスの向上のためにできることは何か」。常にお客様とご家族の立場で考え、介護技術の向上や、介護の心のあり方など、日々追求されております。

建物

総居室・戸数	70室	定員	70名
土地の所有形態		建物の所有形態	
敷地面積	1,406.01㎡	延べ床面積	2,323.75㎡
主な居室設備	介護用電動ベッド(寝具付),車いす対応洗面台,暖房便座機能付トイレ,クローゼット,カウンターデスク,モニターカメラ,カーテン(レース,ドレープ),エアコン		
主な共用設備	駐車場、喫煙室エントランスホール,リビング&ダイニング(食堂),健康管理室兼ヘルパーステーション,一般浴室,特別浴室,化粧室,応接室		

アクセス



 老人ホーム紹介センター
ロイヤル介護 入居相談室
高齢者向け住まい紹介事業者届出番号 [20-0003]

ロイヤル介護 入居相談室
世田谷二子玉川ライズ店
158-0094東京都世田谷区玉川1-15-6
二子玉川ライズ プラザモール202号

☎ 0120-03-6186

受付 / 9:00 ~ 19:00
年中無休 (年末年始を除く)