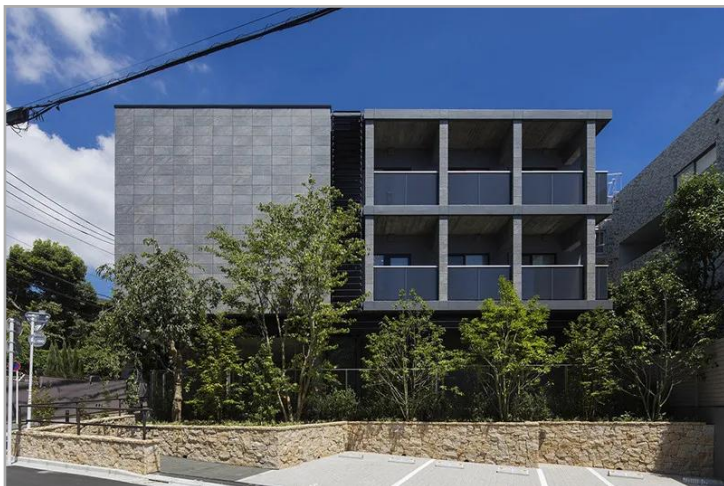


# チャームプレミア グラン 松濤



【チャームプレミアグラン松濤】外観は日光を多く取り込めるように広く大きい施設になっているため、閉鎖的になりがちな施設ですが、チャームプレミアグラン松濤は明るく開放感あふれる建物となっております。周辺には木々など自然に囲まれた穏やかさを感じます。

口コミ・評判あり	職員体制1.5：1以上	リハビリ
24時間スタッフ配置	食事が魅力	高級・プレミアム
入居一時金0円	看取り対応可	レクが充実
日中看護師配置	24時間介護職員配置	体験入居可

記載情報・料金は、2023年10月現在のものです。

入居受入れの可否については、ご入居者様、ご家族様、主治医等とご相談させていただきます。ホームの状況やご本人様の心身の状態等によっては、入居のお受け入れや継続的なサービス提供ができない場合がございます。まずは、ご相談ください。

積極にご入居様の意見や声を聞き、その要望に応えられるよう、ゆっくりと会話をする時間を多く設けております。会話から生まれるコミュニケーションは信頼関係を構築し、小さな体調の変化にも迅速に対応します。

介護体制は手厚く、ご入居様1.5名に対して1名以上のスタッフが配置されております。介護の他、リハビリにも熱心に取り組み、健康な身体を維持します。

自立	要支援	要介護	認知症
入居金型プラン	入居時費用 月額利用料	1,800～3,900万円 32.16～47.16万円	
月額支払い型プラン	入居時費用 月額利用料	- 97.16～97.16万円	

所在地	東京都渋谷区神山町19-15
居住契約の権利形態	利用権方式
利用料支払い方式	選択方式
開設年月日	2019年08月01日

 老人ホーム紹介センター  
ロイヤル介護 入居相談室  
高齢者向け住まい紹介事業者届出番号 [ 20-0003 ]

ロイヤル介護 入居相談室  
新宿本店  
160-0023東京都新宿区西新宿7-10-1  
O-GUARD新宿10階

☎ 0120-87-6186

受付 / 9 : 00 ~ 19 : 00  
年中無休 ( 年末年始を除く )

## 介護付有料老人ホーム

# チャームプレミア グラン 松濤

保険	
介護保険	東京都指定特定施設入居者生活介護
介護保険事業所番号	第1371303676号

条件	
年齢	原則として65歳以上の方（40歳以上の2号被保険者で特定疾病の認定者の方も可）
入居条件	自立、要支援、要介護1～2、要介護3～5、認知症相談可
保証人	備考参照

### 相談員から見たこちらの施設

自立支援されたい方、介護度の高い方でもご入居可能です。また、医療依存度の高い方も快適な日々を送っていただけるよう、協力医療機関との連携が整っているため安心です。

建物			
総居室・戸数	36室(全室個室)	定員	36人
土地の所有形態	事業主体非所有	建物の所有形態	事業主体非所有
敷地面積	958.01 m <sup>2</sup>	延べ床面積	1,954.53 m <sup>2</sup>
主な居室設備	収納、引き戸式ドア（玄関）、照明器具、化粧洗面台、温水洗浄機能付きトイレ、相談インターホンエアコン、インターネット接続口、防火カーテン、防災設備、電動介護ベッド、電話回線		
主な共用設備	エレベーター、リビングルーム、共用トイレ、風除室、食堂ラウンジ、フロント、共用浴室、談話室、屋上、駐輪場厨房室、放送設備、理美容室、自販機、避難設備、防災設備、ひのき風呂		

### アクセス



高齢者向け住まい紹介事業者届出番号 [ 20-0003 ]

ロイヤル介護 入居相談室  
新宿本店

160-0023東京都新宿区西新宿7-10-1  
O-GUARD新宿10階

📞 0120-87-6186

受付 / 9:00 ~ 19:00  
年中無休（年末年始を除く）