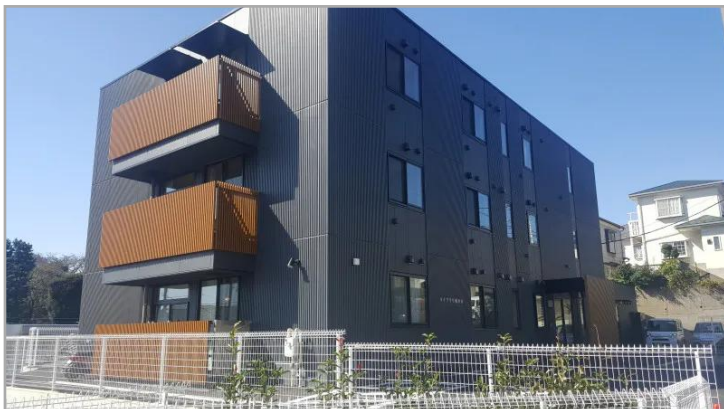


グループホーム

ライブラリ梶が谷



口コミ・評判あり

24時間スタッフ配置

24時間介護職員配置

自立	要支援	要介護	認知症
入居金型プラン	—		
月額支払い型プラン	入居時費用	14.4 ~ 14.4万円	
	月額利用料	14.6 ~ 14.6万円	
所在地	神奈川県川崎市高津区梶ヶ谷6-2-6		
居住契約の権利形態	利用権方式		
利用料支払い方式	月払い方式		
開設年月日	2018/10/1		

記載情報・料金は、2023年10月現在のものです。

入居受入れの可否については、ご入居者様、ご家族様、主治医等とご相談させていただきます。ホームの状況やご本人様の心身の状態等によっては、入居のお受け入れや継続的なサービス提供ができない場合がございます。まずは、ご相談ください。

 老人ホーム紹介センター
ロイヤル介護 入居相談室

高齢者向け住まい 紹介事業者届出番号 [20-0003]

ロイヤル介護 入居相談室
川崎アゼリア店

210-0007神奈川県川崎市川崎区駅前本町26番地2-4017
川崎アゼリア（川崎駅徒歩2分）

📞 0800-555-6186

受付 / 9 : 00 ~ 20 : 00
年中無休（年末年始を除く）

グループホーム

ライブラリ梶が谷

保険

条件

年齢 神奈川県川崎市に住民票がある方 共同生活を営める方
代理人様が必要となります。
認知症の診断を受けられている方（医師の診断書が必要）

入居条件 要支援、要介護1～2、要介護3～5、認知症相談可、認知症の診断あり。川崎市に住民票がある方

保証人 必要。

相談員から見たこちらの施設

2018年開設のグループホームになります。
和モダンな印象です。広々とした地域交流スペースなどがあります。

建物

総居室・戸数	27室(全室個室)	定員	27名(9名×3ユニット)
土地の所有形態	事業主体非所有	建物の所有形態	事業主体非所有
敷地面積	991.79㎡	延べ床面積	763.95㎡
主な居室設備	エアコン、ナースコール、収納、電動ベッド、スプリンクラー、照明器具		
主な共用設備	エレベーター、共用トイレ、共用浴室食堂		

アクセス



高齢者向け住まい紹介事業者届出番号 [20-0003]

ロイヤル介護 入居相談室
川崎アゼリア店

210-0007神奈川県川崎市川崎区駅前本町26番地2-4017
川崎アゼリア（川崎駅徒歩2分）

☎ 0800-555-6186

受付 / 9:00～20:00
年中無休（年末年始を除く）