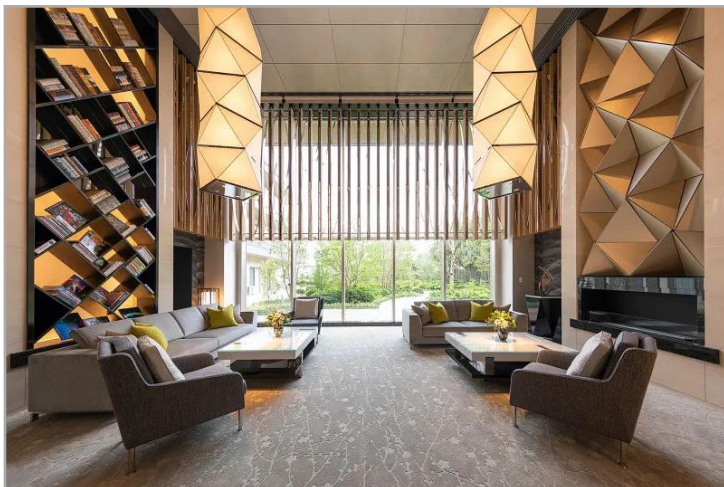


介護付有料老人ホーム

トラストガーデン荻窪



【トラストガーデン荻窪】エントランス
広々として開放感のあるエントランスは、高級ホテルのような空間です。

口コミ・評判あり	職員体制2.0：1以上	リハビリ
入居者の駐車場	24時間スタッフ配置	食事が魅力
高級・プレミアム	2人部屋	入居一時金0円
看取り対応可	レクが充実	24時間看護師配置

記載情報・料金は、2023年10月現在のものです。

入居受入れの可否については、ご入居者様、ご家族様、主治医等とご相談させていただきます。ホームの状況やご本人様の心身の状態等によっては、入居のお受け入れや継続的なサービス提供ができない場合もございます。まずは、ご相談ください。

作家や芸術家、多くの文化人に愛された土地、荻窪に、リゾートトラストが、自信を持ってお勧めする新築ホームです。

自立	要支援	要介護	認知症
入居金型プラン	入居時費用 月額利用料	1,680 ~ 11,760万円 33.78 ~ 67.56万円	
月額支払い型プラン	入居時費用 月額利用料	- 68.78 ~ 137.56万円	

所在地	東京都杉並区清水2-4-6
居住契約の権利形態	利用権方式
利用料支払い方式	選択方式
開設年月日	2022年7月1日

 老人ホーム紹介センター
ロイヤル介護 入居相談室
高齢者向け住まい紹介事業者届出番号 [20-0003]

ロイヤル介護 入居相談室
新宿本店
160-0023東京都新宿区西新宿7-10-1
O-GUARD新宿10階

☎ 0120-87-6186

受付 / 9:00 ~ 19:00
年中無休 (年末年始を除く)

介護付有料老人ホーム

トラストガーデン荻窪

保険	
介護保険	東京都指定特定施設入居者生活介護
介護保険事業所番号	第1371510387号

条件	
年齢	概ね65歳以上
入居条件	自立、要支援、要介護1～2、要介護3～5
保証人	備考参照

職員体制	2：1以上(週40時間換算)
------	----------------

相談員から見たこちらの施設

玄関を入り、四季折々楽しめる中庭が見渡せるエントランスでは、入居者様が穏やかに語り合う姿が見られ、ここ「トラストガーデン荻窪」では、心豊かな時間が流れているを感じ取ることができます。住まう人のライフスタイルに合わせて、広いお部屋・二人部屋もご用意してあります。各種設備を整えた安心・安全・快適な住環境の中で、彩りのある生活を叶えてみてはいかがでしょうか。

建物			
総居室・戸数	50室(全室個室)	定員	55名
土地の所有形態	事業主体非所有	建物の所有形態	事業主体所有
敷地面積	1977.70㎡	延べ床面積	2551.52㎡
主な居室設備	床暖房、収納、引き戸式ドア(玄関)、照明器具、化粧洗面台、温水洗浄機能付きトイレ、緊急ボタン通報装置介護対応型電動ベッド、エアコン、机、椅子、メモリアルフォトフレームユニットバス(ツインルーム)、ミニキッチン(ツインルーム)、生活リズムセンサー(ツインルーム)		
主な共用設備	エレベーター、共用トイレ、駐車場、風除室、食堂ラウンジ、フロント、共用浴室、談話室、屋上、中庭、駐輪場エントランスラウンジ、機能訓練室、個浴室、機械浴室、理美容室、相談室		

アクセス



高齢者向け住まい紹介事業者届出番号 [20-0003]

ロイヤル介護 入居相談室

新宿本店

160-0023東京都新宿区西新宿7-10-1
O-GUARD新宿10階

☎ 0120-87-6186

受付 / 9：00～19：00
年中無休（年末年始を除く）