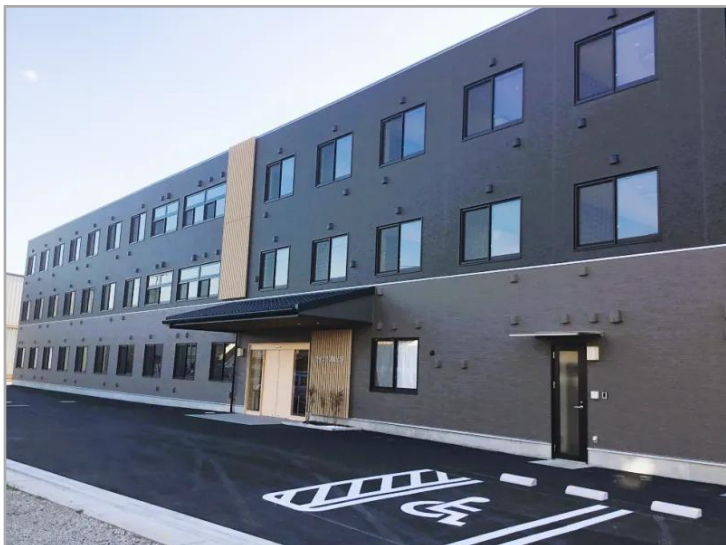


## 住宅型有料老人ホーム

# ライブラリ鳩ヶ谷



【ライブラリ鳩ヶ谷の外観】

口コミ・評判あり	24時間スタッフ配置	看取り対応可
24時間介護職員配置	機能訓練室	機械浴
理美容サービス	カラオケ	ネット利用可
ゲストルーム		

記載情報・料金は、2023年10月現在のものです。

入居受入れの可否については、ご入居者様、ご家族様、主治医等とご相談させていただきます。ホームの状況やご本人様の心身の状態等によっては、入居のお受け入れや継続的なサービス提供ができない場合もございます。まずは、ご相談ください。

2019年6月オープン！埼玉高速鉄道「鳩ヶ谷駅」から徒歩15分の立地で、コンビニエンスストアの「ローソン」と隣接しております。  
近隣に川口市立グリーンセンター、川口市立医療センターなどがある便利な立地です。

自立

要支援

要介護

認知症

入居金型プラン

—

月額支払い型プラン

入居時費用

13.2～13.2万円

月額利用料

15.34～15.34万円

所在地

埼玉県川口市大字里310-1

居住契約の権利形態

利用権方式

利用料支払い方式

月払い方式

開設年月日

2019年6月1日

 老人ホーム紹介センター  
ロイヤル介護 入居相談室  
高齢者向け住まい紹介事業者届出番号 [ 20-0003 ]

ロイヤル介護 入居相談室

そごう大宮店

330-9530埼玉県さいたま市大宮区桜木町1-6-2

そごう大宮店10階（大宮駅徒歩1分）

📞 0120-74-6186

受付 / 9:00～20:00  
年中無休（年末年始を除く）

## 住宅型有料老人ホーム

# ライブラリ鳩ヶ谷

### 保険

### 条件

入居条件 要支援、要介護1～2、要介護3～5、認知症相談可

### 相談員から見たこちらの施設

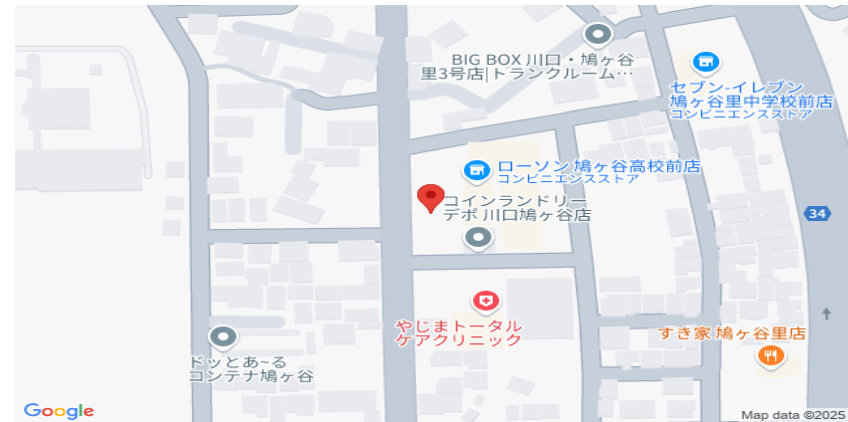
ライブラリ鳩ヶ谷は「和モダン」を基調とした心が安らぐデザインになり、全館バリアフリー対応の為、介護が必要な方や高齢者の方がご生活のしやすい建物構造になっております。訪問介護事業所・居宅介護支援事業所を併設しており、在宅サービスを利用しながら、医療・介護で必要な日常のサポートを受けることが可能です。施設の食事は、施設内の厨房で調理しておりますので、お一人お一人の身体の状態に合わせた食事形態での提供が可能です。全70室のお部屋は約18平米の完全個室になっており、各居室にトイレ、洗面台、エアコン、収納などを完備しています。

全館バリアフリーで機械浴室も完備するなど、要介護の方にも優しい住まい設計になっています。

### 建物

総居室・戸数	70室(全室個室)	定員	70名
土地の所有形態	事業主体非所有	建物の所有形態	事業主体非所有
敷地面積	1830.90㎡	延べ床面積	2348.16㎡
主な居室設備	照明器具トイレ、洗面台、収納、冷暖房、照明、感知器、スプリンクラー		
主な共用設備	エレベーター食堂兼機能訓練室、大浴室兼機械浴槽室、一般浴室、健康管理室、多機能トイレ、談話ルーム、洗濯室、工駐車場、スプリンクラー、感知器、AED完備		

### アクセス



 老人ホーム紹介センター  
ロイヤル介護 入居相談室  
高齢者向け住まい紹介事業者届出番号 [ 20-0003 ]

ロイヤル介護 入居相談室

そごう大宮店

330-9530埼玉県さいたま市大宮区桜木町1-6-2  
そごう大宮店10階(大宮駅徒歩1分)

📞 0120-74-6186

受付 / 9:00 ~ 20:00  
年中無休(年末年始を除く)