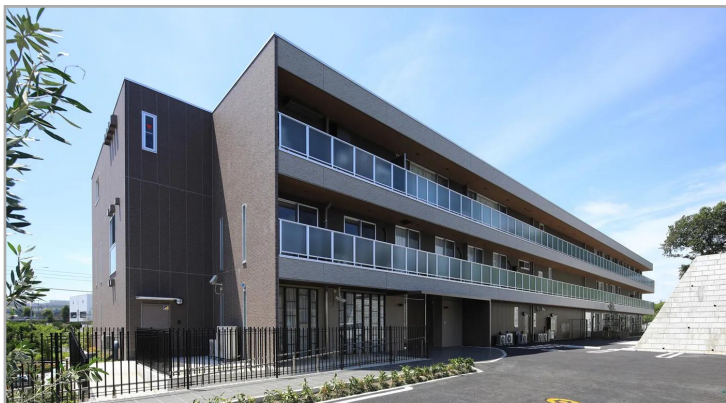


## 住宅型有料老人ホーム

# リハビリホームグランダニ俣川



土地の所有形態：事業主体非所有 建物の所有形態：事業主体非所有

日中看護師配置	認知症入居可	リハビリ強化
2人部屋がある	行事食	全室個室
自立可	要支援可	要介護可
看取り相談	入居金0円プラン有	

散歩や買い物も気軽に出られる住環境。「ちょっとそのコンビニまで」「洗濯は自分でやりたい」など、今できることを続けていただくことを大切にしています。いつまでも続けていただくサポートとして、機能訓練指導員（理学療法士・作業療法士・言語聴覚士などの有資格者）を介護保険制度における常勤換算方式で概ね1名配置し、皆様の生活や身体作りのご提案に力をいれています。

「リハビリホーム」は、ベネッセの有料老人ホームの中で、機能訓練指導員（理学療法士・作業療法士・言語聴...

自立	要支援	要介護	認知症
----	-----	-----	-----

入居金型プラン	入居時費用 月額利用料	465～1,690万円（非課税） 21.97～53.23万円
月額支払い型プラン	入居時費用 月額利用料	123.42～258.3万円 38.24～76.68万円

所在地	神奈川県横浜市旭区中沢2-2-1
居住契約の権利形態	利用権方式
利用料支払い方式	選択方式（一部前払い・一部月払い方式 /月払い方式）
開設年月日	2018年09月01日

記載情報・料金は、2023年10月現在のものです。

入居受入れの可否については、ご入居者様、ご家族様、主治医等とご相談させていただきます。ホームの状況やご本人様の心身の状態等によっては、入居のお受け入れや継続的なサービス提供ができない場合がございます。まずは、ご相談ください。



高齢者向け住まい紹介事業者届出番号 [ 20-0003 ]

ロイヤル介護 入居相談室

そごう横浜店

220-0011神奈川県横浜市西区高島2-18-1

そごう横浜店9階

☎ 0120-58-6186

受付 / 9:00～20:00  
年中無休（年末年始を除く）

## 住宅型有料老人ホーム

# リハビリホームグランダニ俣川

保険	
介護保険	在宅サービス利用可 介護が必要となった場合、介護保険の在宅サービスを利用することができます。

条件	
年齢	契約締結時に原則満65歳以上の方 満65歳未満の方はご相談ください。
入居条件	自立、要支援1、要支援2、要介護1、要介護2、要介護3、要介護4、要介護5
保証人	必要

看護職員体制	日中配置 看護職員（看護師または准看護師）を常勤換算（週40時間換算）で1名以上配置。
夜間帯最少看護職員数	夜間帯（22時～翌6時）0名を配置（満床時）。 人数はシフト数を記載
夜間帯最少サービススタッフ	夜間帯（22時～翌6時）サービススタッフ1名以上を配置（満床時）。 人数はシフト数を記載

建物			
総居室・戸数	68 (全室個室)	定員	74
土地の所有形態	事業主体非所有	建物の所有形態	事業主体非所有
敷地面積	3360.82㎡	延べ床面積	2614.06㎡
主な居室設備	クローゼット、テレビ配線、ナースコール、温水洗浄機能付トイレ、介護用電動ベッド、洗面、電話配線、冷暖房設備 すべての居室にない設備もございます。		
主な共用設備	ウッドデッキ、ダイニングルーム兼機能訓練室、ファミリールーム、機能訓練室、健康管理室兼事務室、洗濯コーナー、談話スペース、浴室		

### アクセス



 老人ホーム紹介センター  
ロイヤル介護 入居相談室  
高齢者向け住まい紹介事業者届出番号 [ 20-0003 ]

ロイヤル介護 入居相談室  
そごう横浜店  
220-0011 神奈川県横浜市西区高島2-18-1  
そごう横浜店9階

📞 0120-58-6186

受付 / 9:00 ~ 20:00  
年中無休（年末年始を除く）