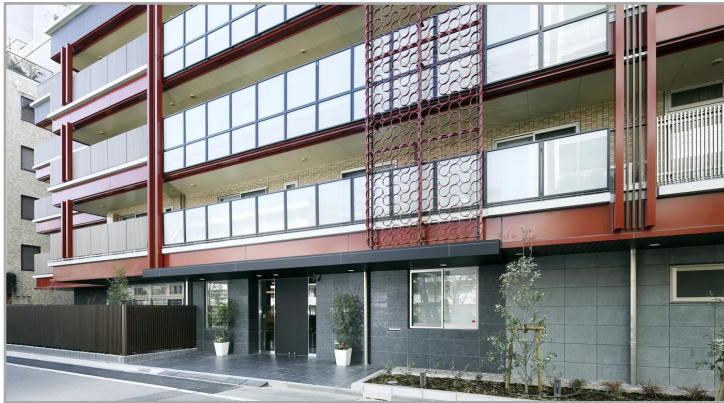


介護付有料老人ホーム（一般型特定施設入居者生活介護）

アリア文京本郷



多くの文人・芸術家に愛された、緑豊かな落ち着いたある街
本郷で、いつまでもご自分らしい暮らしを。

自立	要支援	要介護	認知症
入居金型プラン	入居時費用 月額利用料	3,050～10,240万円（非課税） 32.35～85.79万円	
月額支払い型プラン	入居時費用 月額利用料	390.78～500万円 97.48～261.35万円	

土地の所有形態：事業主体非所有 建物の所有形態：事業主体所有

高級・プレミアム	24時間看護師配置	認知症入居可
リハビリ対応	2人部屋がある	行事食
全室個室	自立可	要支援可
要介護可	看取り相談	入居金0円プラン有

所在地	東京都文京区湯島2-21-15
居住契約の権利形態	利用権方式
利用料支払い方式	選択方式
開設年月日	2018年03月01日

記載情報・料金は、2023年10月現在のものです。

入居受入れの可否については、ご入居者様、ご家族様、主治医等とご相談させていただきます。ホームの状況やご本人様の心身の状態等によっては、入居のお受け入れや継続的なサービス提供ができない場合がございます。まずは、ご相談ください。



高齢者向け住まい紹介事業者届出番号 [20-0003]

ロイヤル介護 入居相談室
池袋東武店

171-8512東京都豊島区西池袋 1 - 1 - 2 5
東武百貨店 池袋店 6F 2番地

☎ 0120-22-6186

受付 / 9:00～19:00
東武百貨店池袋店の店休日に準ずる（2025年2月19日(水)
臨時休業）

介護付有料老人ホーム（一般型特定施設入居者生活介護）

アリア文京本郷

保険	
介護保険	東京都指定特定施設入居者生活介護、指定介護予防特定施設入居者生活介護
介護保険事業所番号	第1370503326号

条件	
年齢	契約締結時に原則満65歳以上の方 満65歳未満の方はご相談ください。
入居条件	自立、要支援1、要支援2、要介護1、要介護2、要介護3、要介護4、要介護5
保証人	必要

職員体制	2:1 要支援者および要介護者2名に対し、介護・看護職員を1名以上（常勤換算週40時間）
看護職員体制	24時間配置 看護職員（看護師または准看護師）を常勤換算（週40時間換算）で2名配置（満床時）。
夜間帯最少介護職員数	夜間帯（22時～翌6時）2名を配置（満床時）。 人数はシフト数を記載
夜間帯最少看護職員数	夜間帯（22時～翌6時）1名を配置（満床時）。 人数はシフト数を記載
夜間帯最少サービススタッフ	-

建物			
総居室・戸数	36(全室個室)	定員	42
土地の所有形態	事業主体非所有	建物の所有形態	事業主体所有
敷地面積	989.5㎡	延べ床面積	2651.06㎡
主な居室設備	クローゼット,テレビ配線,ナースコール,温水洗浄機能付トイレ,介護用電動ベッド,収納,収納家具,床暖房,洗面,電話配線,冷暖房設備 すべての居室にない設備もございます。		
主な共用設備	コミュニティルーム,ダイニングルーム,ビューティサロン（各種の外部サービス〔利用者実費負担〕を受けるための部屋）,ファミリールーム,屋上庭園,機能訓練室,健康管理室兼事務室,浴室		

アクセス



高齢者向け住まい紹介事業者届出番号 [20-0003]

ロイヤル介護 入居相談室
池袋東武店

171-8512東京都豊島区西池袋 1 - 1 - 2 5
東武百貨店 池袋店 6F 2番地

📞 0120-22-6186

受付 / 9:00 ~ 19:00
東武百貨店池袋店の店休日に準ずる（2025年2月19日(水) 臨時休業）