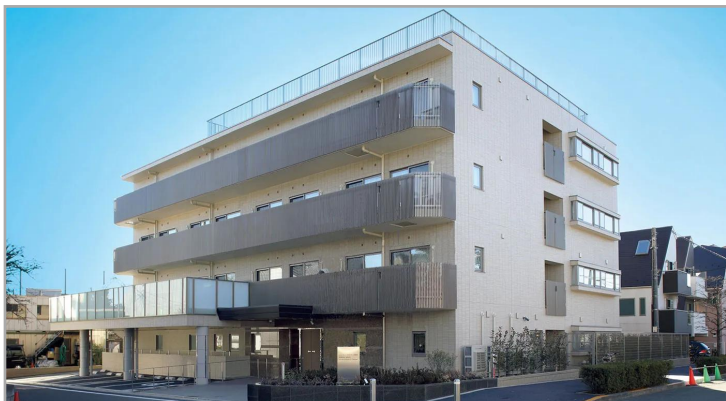


サービス付き高齢者向け住宅 / 介護付有料老人ホーム（一般型特定施設入居者生活介護）

リハビリホームまどか上祖師谷



祖師谷公園なども近く緑豊かな環境です。機能訓練指導員や介護職員のサポートのもと、ご自分でできることを毎日継続することで機能維持を促します。

「リハビリホーム」は、ベネッセの有料老人ホームの中で、機能訓練指導員（理学療法士・作業療法士・言語聴覚士などの有資格者）を介護保険制度における常勤換算方式で概ね1名配置したホームです。

自立

要支援

要介護

認知症

入居金型プラン

—

月額支払い型プラン

入居時費用

96～96万円

月額利用料

32.91～32.91万円

土地の所有形態：事業主体非所有 建物の所有形態：事業主体非所有

日中看護師配置	認知症入居可	リハビリ強化
行事食	グループケア	全室個室
自立可	要支援可	要介護可
看取り相談	入居金0円プラン有	

所在地

東京都世田谷区上祖師谷6-7-15

居住契約の権利形態

建物賃貸借方式

利用料支払い方式

月払い方式

開設年月日

2017年02月01日

記載情報・料金は、2023年10月現在のものです。

入居受入れの可否については、ご入居者様、ご家族様、主治医等とご相談させていただきます。ホームの状況やご本人様の心身の状態等によっては、入居のお受け入れや継続的なサービス提供ができない場合がございます。まずは、ご相談ください。

 老人ホーム紹介センター
ロイヤル介護 入居相談室

高齢者向け住まい紹介事業者届出番号 [20-0003]

ロイヤル介護 入居相談室

世田谷二子玉川ライズ店

158-0094東京都世田谷区玉川1-15-6
二子玉川ライズ プラザモール202号

☎ 0120-03-6186

受付 / 9:00～19:00
年中無休（年末年始を除く）

サービス付き高齢者向け住宅 / 介護付有料老人ホーム（一般型特定施設入居者生活介護）

リハビリホームまどか上祖師谷

保険	
介護保険	東京都指定特定施設入居者生活介護、指定介護予防特定施設入居者生活介護
介護保険事業所番号	第1371214238号

条件	
年齢	契約締結時に原則満65歳以上の方 満65歳未満の方はご相談ください。
入居条件	自立、要支援1、要支援2、要介護1、要介護2、要介護3、要介護4、要介護5
保証人	必要

職員体制	3:1 要支援者および要介護者3名に対し、介護・看護職員を1名以上（常勤換算週40時間）
看護職員体制	日中配置 看護職員（看護師または准看護師）を常勤換算（週40時間換算）で2名配置（満床時）。
夜間帯最少介護職員数	夜間帯（22時～翌6時）3名を配置（満床時）。 人数はシフト数を記載
夜間帯最少看護職員数	夜間帯（22時～翌6時）0名を配置（満床時）。 人数はシフト数を記載
夜間帯最少サービススタッフ	-

建物			
総居室・戸数	64 (全室個室)	定員	64
土地の所有形態	事業主体非所有	建物の所有形態	事業主体非所有
敷地面積	999.18㎡	延べ床面積	2519.24㎡
主な居室設備	テレビ配線、トイレ、ナースコール、介護用電動ベッド、収納家具、洗面、電話配線、冷暖房設備 すべての居室にない設備もございます。		
主な共用設備	ウッドデッキ、トイレ、リビングルーム兼食堂兼機能訓練室、屋上庭園、機能訓練室、健康管理室兼事務室、浴室		

アクセス



 老人ホーム紹介センター
ロイヤル介護 入居相談室
高齢者向け住まい 紹介事業者届出番号 [20-0003]

ロイヤル介護 入居相談室
世田谷二子玉川ライズ店
158-0094 東京都世田谷区玉川1-15-6
二子玉川ライズ プラザモール202号

☎ 0120-03-6186

受付 / 9:00 ~ 19:00
年中無休（年末年始を除く）