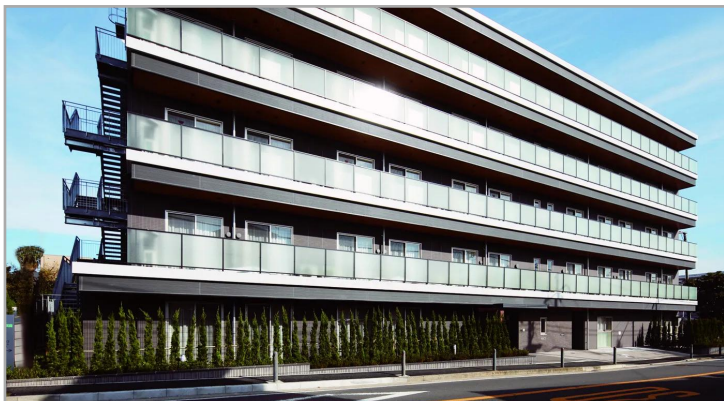


住宅型有料老人ホーム

メディカルホームグランダ横濱三溪園



土地の所有形態：事業主体非所有 建物の所有形態：事業主体非所有

高級・プレミアム	24時間看護師配置	認知症入居可
2人部屋がある	行事食	全室個室
自立可	要支援可	要介護可
看取り相談	入居金0円プラン有	

ホーム近隣には名勝「三溪園」があり、館内は和洋のクラシカルな空間をコンセプトにした、上質な生活空間が魅力です。各フロアの共有部では、レコードの音、植物の自然など、5感を刺激する空間があり、毎日のご気分に合わせて自由にご利用頂けるスペースが充実。看護職員を24時間配置しているので医療的ケアもご相談ください。

「メディカルホーム」は、ベネッセの有料老人ホームの中で、24時間365日看護職員を配置したホームです。

自立	要支援	要介護	認知症
----	-----	-----	-----

入居金型プラン	入居時費用 月額利用料	610～2,720万円（非課税） 24.16～67.49万円
月額支払い型プラン	入居時費用 月額利用料	137.94～310.08万円 47.15～99.17万円

所在地	神奈川県横浜市中区本牧元町40-7
居住契約の権利形態	利用権方式
利用料支払い方式	選択方式（全額前払い方式 / 一部前払い ・一部月払い方式 / 月払い方式）
開設年月日	2016年12月15日

記載情報・料金は、2023年10月現在のものです。

入居受入れの可否については、ご入居者様、ご家族様、主治医等とご相談させていただきます。ホームの状況やご本人様の心身の状態等によっては、入居のお受け入れや継続的なサービス提供ができない場合がございます。まずは、ご相談ください。



高齢者向け住まい紹介事業者届出番号 [20-0003]

ロイヤル介護 入居相談室

そごう横浜店

220-0011神奈川県横浜市区高島2-18-1

そごう横浜店9階

☎ 0120-58-6186

受付 / 9 : 00 ~ 20 : 00
年中無休（年末年始を除く）

住宅型有料老人ホーム

メディカルホームグランダ横濱三溪園

保険	
介護保険	在宅サービス利用可 介護が必要となった場合、介護保険の在宅サービスを利用することができます。

条件	
年齢	契約締結時に原則満65歳以上の方 満65歳未満の方はご相談ください。
入居条件	自立、要支援1、要支援2、要介護1、要介護2、要介護3、要介護4、要介護5
保証人	必要

看護職員体制	24時間配置 看護職員（看護師または准看護師）を常勤換算（週40時間換算）で1名以上配置。
夜間帯最少看護職員数	夜間帯（22時～翌6時）1名を配置（満床時）。 人数はシフト数を記載
夜間帯最少サービススタッフ	夜間帯（22時～翌6時）サービススタッフ1名以上を配置（満床時）。 人数はシフト数を記載

建物			
総居室・戸数	64 (全室個室)	定員	68
土地の所有形態	事業主体非所有	建物の所有形態	事業主体非所有
敷地面積	1900.55㎡	延べ床面積	2865.68㎡
主な居室設備	クローゼット、テレビ配線、ナースコール、温水洗浄機能付トイレ、介護用電動ベッド、収納家具、洗面、電話配線、冷暖房設備 全ての居室にない設備もございます。		
主な共用設備	ダイニングルーム兼機能訓練室、ティールーム、ビューティサロン（各種の外部サービス〔利用者実費負担〕を受けるための部屋）、ファミリールーム、機能訓練室、健康管理室兼事務室、洗濯コーナー、浴室		

アクセス



 老人ホーム紹介センター
ロイヤル介護 入居相談室
高齢者向け住まい紹介事業者届出番号 [20-0003]

ロイヤル介護 入居相談室
そごう横浜店
220-0011神奈川県横浜市西区高島2-18-1
そごう横浜店9階

📞 0120-58-6186

受付 / 9 : 00 ~ 20 : 00
年中無休（年末年始を除く）