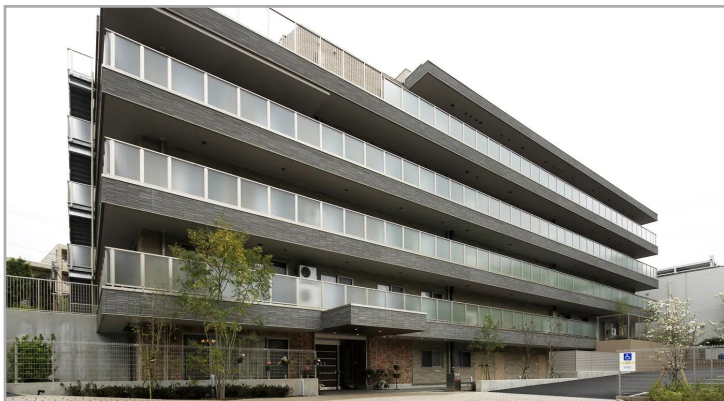


住宅型有料老人ホーム

メディカルホームグランダ青葉藤が丘



土地の所有形態：事業主体非所有 建物の所有形態：事業主体非所有

高級・プレミアム	24時間看護師配置	認知症入居可
2人部屋がある	行事食	全室個室
自立可	要支援可	要介護可
看取り相談	入居金0円プラン有	駅まで徒歩圏内

24時間看護職員を配置。医療的ケアが必要な方や将来のお身体の体調変化に不安がある方もご相談ください。（ ）自然豊かな東急田園都市線「藤が丘駅」より徒歩4分（260m）の好立地です

「メディカルホーム」は、ベネッセの有料老人ホームの中で、24時間365日看護職員を配置したホームです。

	自立	要支援	要介護	認知症
入居金型プラン		入居時費用 月額利用料	880～2,576万円（非課税） 23.11～56.53万円	
月額支払い型プラン		入居時費用 月額利用料	146.82～293.64万円 47.58～91.87万円	

所在地	神奈川県横浜市青葉区藤が丘2-9-1
居住契約の権利形態	利用権方式
利用料支払い方式	選択方式（全額前払い方式／一部前払い ・一部月払い方式／月払い方式）
開設年月日	2016年06月01日

記載情報・料金は、2023年10月現在のものです。

入居受入れの可否については、ご入居者様、ご家族様、主治医等とご相談させていただきます。ホームの状況やご本人様の心身の状態等によっては、入居のお受け入れや継続的なサービス提供ができない場合もございます。まずは、ご相談ください。

 老人ホーム紹介センター
ロイヤル介護 入居相談室

高齢者向け住まい紹介事業者届出番号 [20-0003]

ロイヤル介護 入居相談室

そごう横浜店

220-0011神奈川県横浜市西区高島2-18-1
そごう横浜店9階

📞 0120-58-6186

受付 / 9:00～20:00
年中無休（年末年始を除く）

住宅型有料老人ホーム

メディカルホームグランダ青葉藤が丘

保険	
介護保険	在宅サービス利用可 介護が必要となった場合、介護保険の在宅サービスを利用することができます。

条件	
年齢	契約締結時に原則満65歳以上の方 満65歳未満の方はご相談ください。
入居条件	自立、要支援1、要支援2、要介護1、要介護2、要介護3、要介護4、要介護5
保証人	必要

看護職員体制	24時間配置 看護職員（看護師または准看護師）を常勤換算（週40時間換算）で1名以上配置。
夜間帯最少看護職員数	夜間帯（22時～翌6時）1名を配置（満床時）。 人数はシフト数を記載
夜間帯最少サービススタッフ	夜間帯（22時～翌6時）サービススタッフ1名以上を配置（満床時）。 人数はシフト数を記載

建物			
総居室・戸数	65 (全室個室)	定員	69
土地の所有形態	事業主体非所有	建物の所有形態	事業主体非所有
敷地面積	2037.99㎡	延べ床面積	2934.81㎡
主な居室設備	クローゼット、テレビ配線、ナースコール、温水洗浄機能付トイレ、介護用電動ベッド、洗面、電話配線、冷暖房設備 すべての居室にない設備もございます。		
主な共用設備	ウッドデッキ、ダイニングルーム兼機能訓練室、ティールーム、ビューティサロン（各種の外部サービス〔利用者実費負担〕を受けるための部屋）、ファミリールーム、健康管理室兼事務室、洗濯コーナー、浴室		

アクセス



 **老人ホーム紹介センター**
ロイヤル介護 入居相談室
高齢者向け住まい紹介事業者届出番号 [20-0003]

ロイヤル介護 入居相談室
そごう横浜店
220-0011神奈川県横浜市西区高島2-18-1
そごう横浜店9階

📞 0120-58-6186

受付 / 9 : 00 ~ 20 : 00
年中無休（年末年始を除く）