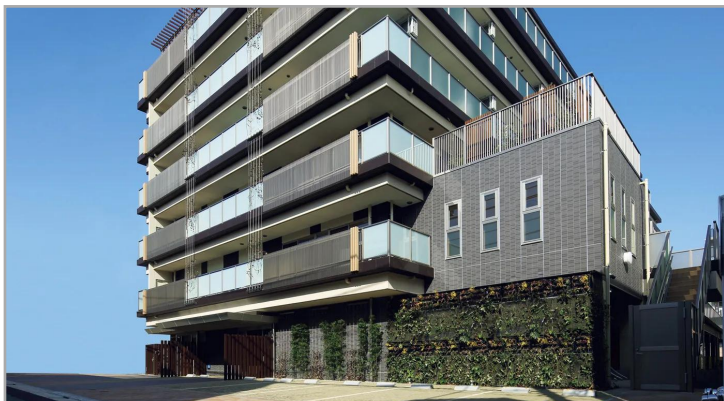


## 住宅型有料老人ホーム

# グランダ桜新町



「桜新町駅」より徒歩3分（約220m）の好立地。30㎡以上の居室を多く配置したゆとりのある住空間。駅前の商店街など徒歩圏内のお店も充実しており、お散歩がてら食材の買い出し、自室でのお料理など、ご自宅と変わらないご生活をお送りいただけます。

自立

要支援

要介護

認知症

入居金型プラン

入居時費用

1,780～5,617万円（非課税）

月額利用料

28.83～69.37万円

月額支払い型プラン

入居時費用

238.8～500万円

月額利用料

68.63～166.64万円

土地の所有形態：事業主体非所有 建物の所有形態：事業主体非所有

高級・プレミアム	日中看護師配置	認知症入居可
2人部屋がある	行事食	全室個室
自立可	要支援可	要介護可
看取り相談	入居金0円プラン有	駅まで徒歩圏内

所在地

東京都世田谷区桜新町2-12-4

居住契約の権利形態

利用権方式

利用料支払い方式

選択方式

開設年月日

2016年03月12日

記載情報・料金は、2023年10月現在のものです。

入居受入れの可否については、ご入居者様、ご家族様、主治医等とご相談させていただきます。ホームの状況やご本人様の心身の状態等によっては、入居のお受け入れや継続的なサービス提供ができない場合がございます。まずは、ご相談ください。

 老人ホーム紹介センター  
ロイヤル介護 入居相談室

高齢者向け住まい紹介事業者届出番号 [ 20-0003 ]

ロイヤル介護 入居相談室

世田谷二子玉川ライズ店

158-0094東京都世田谷区玉川1-15-6

二子玉川ライズ プラザモール202号

📞 0120-03-6186

受付 / 9 : 00 ~ 19 : 00  
年中無休（年末年始を除く）

## 住宅型有料老人ホーム

# グランダ桜新町

保険	
介護保険	在宅サービス利用可 介護が必要となった場合、介護保険の在宅サービスを利用することができます。

条件	
年齢	契約締結時に原則満65歳以上の方 満65歳未満の方はご相談ください。
入居条件	自立、要支援1、要支援2、要介護1、要介護2、要介護3、要介護4、要介護5
保証人	必要

看護職員体制	日中配置 看護職員（看護師または准看護師）を常勤換算（週40時間換算）で1名以上配置。
夜間帯最少看護職員数	夜間帯（22時～翌6時）0名を配置（満床時）。 人数はシフト数を記載
夜間帯最少サービススタッフ	夜間帯（22時～翌6時）サービススタッフ1名以上を配置（満床時）。 人数はシフト数を記載

建物			
総居室・戸数	41(全室個室)	定員	49
土地の所有形態	事業主体非所有	建物の所有形態	事業主体非所有
敷地面積	1990.84㎡	延べ床面積	2900.57㎡
主な居室設備	クローゼット、テレビ配線、ナースコール、ミニキッチン、温水洗浄機能付トイレ、介護用電動ベッド、床暖房、洗面、電話配線、冷暖房設備 すべての居室にない設備もございます。		
主な共用設備	ダイニングルーム、ティールーム、ビューティサロン（各種の外部サービス〔利用者実費負担〕を受けるための部屋）、ファミリールーム、屋上庭園、機能訓練室、健康管理室兼事務室、浴室		

### アクセス



 老人ホーム紹介センター  
ロイヤル介護 入居相談室  
高齢者向け住まい紹介事業者届出番号 [ 20-0003 ]

ロイヤル介護 入居相談室  
世田谷二子玉川ライズ店  
158-0094東京都世田谷区玉川1-15-6  
二子玉川ライズ プラザモール202号

📞 0120-03-6186

受付 / 9:00 ~ 19:00  
年中無休（年末年始を除く）