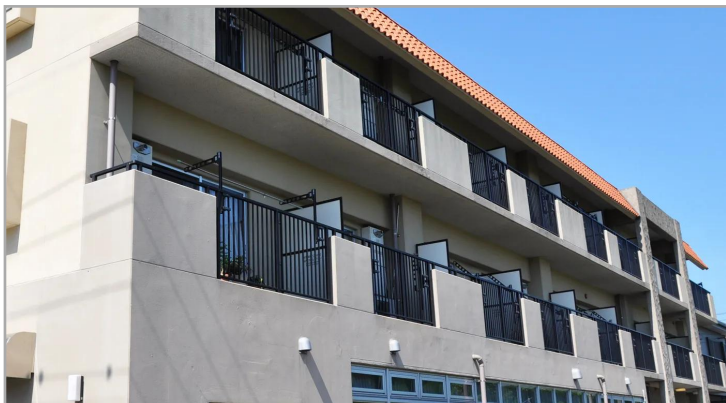


介護付有料老人ホーム（一般型特定施設入居者生活介護）

ボンセジュール川口



近隣には自然が多く、居室は広々30㎡以上。全室に浴室とミニキッチンが設置されており、ゆったりとした環境のなかで「その方らしいご生活」を提案させていただきます。

自立	要支援	要介護	認知症
入居金型プラン	入居時費用 月額利用料	300～850万円（非課税） 21.34～46.36万円	
月額支払い型プラン	入居時費用 月額利用料	82.08～114万円 32.02～54.86万円	

土地の所有形態：事業主体非所有 建物の所有形態：事業主体非所有

日中看護師配置	認知症入居可	リハビリ対応
2人部屋がある	行事食	全室個室
自立可	要支援可	要介護可
看取り相談	入居金0円プラン有	

所在地	埼玉県川口市朝日5-5-10
居住契約の権利形態	利用権方式
利用料支払い方式	選択方式（一部前払い・一部月払い方式 /月払い方式）
開設年月日	2012年04月01日

記載情報・料金は、2023年10月現在のものです。

入居受入れの可否については、ご入居者様、ご家族様、主治医等とご相談させていただきます。ホームの状況やご本人様の心身の状態等によっては、入居のお受け入れや継続的なサービス提供ができない場合がございます。まずは、ご相談ください。

 老人ホーム紹介センター
ロイヤル介護 入居相談室

高齢者向け住まい紹介事業者届出番号 [20-0003]

ロイヤル介護 入居相談室

そごう大宮店

330-9530埼玉県さいたま市大宮区桜木町1-6-2
そごう大宮店10階（大宮駅徒歩1分）

📞 0120-74-6186

受付 / 9:00～20:00
年中無休（年末年始を除く）

介護付有料老人ホーム（一般型特定施設入居者生活介護）

ボンセジュール川口

保険	
介護保険	指定介護予防特定施設入居者生活介護、川口市指定特定施設入居者生活介護
介護保険事業所番号	第1170205221号

条件	
年齢	契約締結時に原則満65歳以上の方 満65歳未満の方はご相談ください。
入居条件	自立、要支援1、要支援2、要介護1、要介護2、要介護3、要介護4、要介護5
保証人	必要

職員体制	3:1 要支援者および要介護者3名に対し、介護・看護職員を1名以上（常勤換算週40時間）
看護職員体制	日中配置 看護職員（看護師または准看護師）を常勤換算（週40時間換算）で2名配置（満床時）。
夜間帯最少介護職員数	夜間帯（22時～翌6時）2名を配置（満床時）。 人数はシフト数を記載
夜間帯最少看護職員数	夜間帯（22時～翌6時）0名を配置（満床時）。 人数はシフト数を記載
夜間帯最少サービススタッフ	-

建物			
総居室・戸数	33(全室個室)	定員	39
土地の所有形態	事業主体非所有	建物の所有形態	事業主体非所有
敷地面積	1027.16㎡	延べ床面積	1901.36㎡
主な居室設備	クローゼット,テレビ配線,ナースコール,ミニキッチン,ミニトランクボックス,ユニットバス,温水洗浄機能付トイレ,介護用電動ベッド,洗濯機置場,洗面,電話配線,冷暖房設備 すべての居室にない設備もございます。		
主な共用設備	ダイニングルーム兼機能訓練室,健康管理室兼相談室,浴室		

アクセス



ロイヤル介護 入居相談室

そごう大宮店

330-9530埼玉県さいたま市大宮区桜木町1-6-2
そごう大宮店10階（大宮駅徒歩1分）

☎ 0120-74-6186

受付 / 9:00 ~ 20:00
年中無休（年末年始を除く）