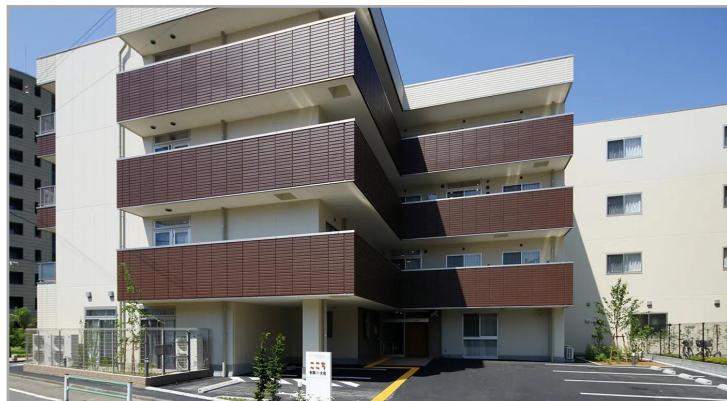


介護付有料老人ホーム（一般型特定施設入居者生活介護）

ここち多摩川・大田



京浜急行線「六郷土手駅」より徒歩7分（約500m）の好立地。「またやりたい」「やってみたい」という想いを引き出し、実現に向けたサポートでご本人様らしく過ごせる日々を目指します。

| 自立 | 要支援 | 要介護 | 認知症 |
|-----------|----------------|---------------------------------|-----|
| 入居金型プラン | 入居時費用 月額利用料 | 385～565万円（非課税） 19.69～22.69万円 | |
| 月額支払い型プラン | 入居時費用 月額利用料 | 77.94～77.94万円 29.1～29.1万円 | |

土地の所有形態：事業主体非所有 建物の所有形態：事業主体非所有

| | | |
|-----------|---------|--------|
| 日中看護師配置 | 認知症入居可 | リハビリ対応 |
| 行事食 | 全室個室 | 自立可 |
| 要支援可 | 要介護可 | 看取り相談 |
| 入居金0円プラン有 | 駅まで徒歩圏内 | |

| | |
|-----------|-----------------|
| 所在地 | 東京都大田区西六郷4-1-11 |
| 居住契約の権利形態 | 利用権方式 |
| 利用料支払い方式 | 選択方式 |
| 開設年月日 | 2014年06月01日 |

記載情報・料金は、2023年10月現在のものです。

入居受入れの可否については、ご入居者様、ご家族様、主治医等とご相談させていただきます。ホームの状況やご本人様の心身の状態等によっては、入居のお受け入れや継続的なサービス提供ができない場合がございます。まずは、ご相談ください。



高齢者向け住まい 紹介事業者届出番号 [20-0003]

ロイヤル介護 入居相談室

川崎アゼリア店

210-0007神奈川県川崎市川崎区駅前本町26番地2-4017

川崎アゼリア（川崎駅徒歩2分）

☎ 0800-555-6186

受付 / 9:00～20:00
年中無休（年末年始を除く）

介護付有料老人ホーム（一般型特定施設入居者生活介護）

ここち多摩川・大田

| | |
|-----------|------------------------------------|
| 保険 | |
| 介護保険 | 東京都指定特定施設入居者生活介護、指定介護予防特定施設入居者生活介護 |
| 介護保険事業所番号 | 第1371109834号 |

| | |
|------|---------------------------------------|
| 条件 | |
| 年齢 | 契約締結時に原則満65歳以上の方 満65歳未満の方はご相談ください。 |
| 入居条件 | 自立、要支援1、要支援2、要介護1、要介護2、要介護3、要介護4、要介護5 |
| 保証人 | 必要 |

| | |
|---------------|--|
| 職員体制 | 3:1 要支援者および要介護者3名に対し、介護・看護職員を1名以上（常勤換算週40時間） |
| 看護職員体制 | 日中配置 看護職員（看護師または准看護師）を常勤換算（週40時間換算）で2名配置（満床時）。 |
| 夜間帯最少介護職員数 | 夜間帯（22時～翌6時）3名を配置（満床時）。 人数はシフト数を記載 |
| 夜間帯最少看護職員数 | 夜間帯（22時～翌6時）0名を配置（満床時）。 人数はシフト数を記載 |
| 夜間帯最少サービススタッフ | - |

| | | | |
|---------|---|---------|----------|
| 建物 | | | |
| 総居室・戸数 | 64(全室個室) | 定員 | 64 |
| 土地の所有形態 | 事業主体非所有 | 建物の所有形態 | 事業主体非所有 |
| 敷地面積 | 1156.96㎡ | 延べ床面積 | 2328.65㎡ |
| 主な居室設備 | テレビ配線、トイレ、ナースコール、介護用電動ベッド、洗面、電話配線、冷暖房設備 すべての居室にない設備もございます。 | | |
| 主な共用設備 | ダイニングルーム兼機能訓練室、ファミリールーム、健康管理室兼事務室、洗濯室、談話スペース、浴室 | | |

アクセス



高齢者向け住まい 紹介事業者届出番号 [20-0003]

ロイヤル介護 入居相談室

川崎アゼリア店

210-0007神奈川県川崎市川崎区駅前本町26番地2-4017

川崎アゼリア（川崎駅徒歩2分）

☎ 0800-555-6186

受付 / 9:00 ~ 20:00
年中無休（年末年始を除く）