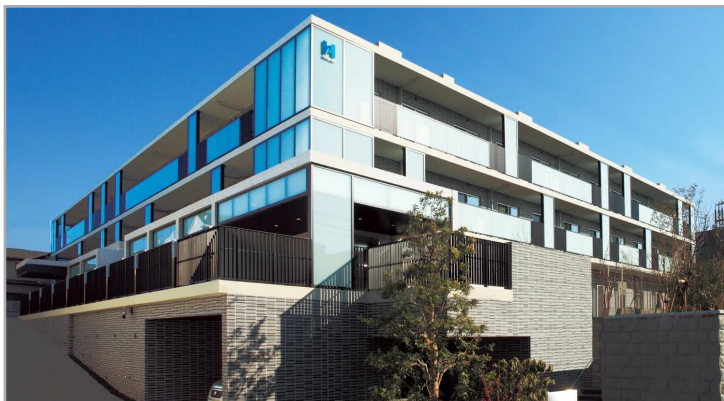


## 介護付有料老人ホーム（一般型特定施設入居者生活介護）

# グランダ大森山王



土地の所有形態：事業主体非所有 建物の所有形態：事業主体非所有

高級・プレミアム	日中看護師配置	認知症入居可
リハビリ対応	2人部屋がある	行事食
全室個室	自立可	要支援可
要介護可	看取り相談	入居金0円プラン有

「ホームの生活で明日の楽しみをみつけるお手伝いを」。自慢の中庭で四季の移り変わりや五感を感じられる環境とクラブ活動への参加で、心が動く自発支援?を体感してみませんか。

「自発支援?」とは、高齢者の自発的な活動を支援する株式会社ベネッセスタイルケアのサービス名称です。

自立	要支援	要介護	認知症
入居金型プラン	入居時費用 月額利用料	1,450～2,800万円（非課税） 28.5～54.29万円	
月額支払い型プラン	入居時費用 月額利用料	165.3～319.2万円 56.05～107.49万円	

所在地	東京都大田区山王1-40-22
居住契約の権利形態	利用権方式
利用料支払い方式	選択方式
開設年月日	2011年03月01日

記載情報・料金は、2023年10月現在のものです。

入居受入れの可否については、ご入居者様、ご家族様、主治医等とご相談させていただきます。ホームの状況やご本人様の心身の状態等によっては、入居のお受け入れや継続的なサービス提供ができない場合がございます。まずは、ご相談ください。



高齢者向け住まい紹介事業者届出番号 [ 20-0003 ]

ロイヤル介護 入居相談室  
川崎アゼリア店

210-0007神奈川県川崎市川崎区駅前本町26番地2-4017  
川崎アゼリア（川崎駅徒歩2分）

☎ 0800-555-6186

受付 / 9:00～20:00  
年中無休（年末年始を除く）

## 介護付有料老人ホーム（一般型特定施設入居者生活介護）

# グランダ大森山王

保険	
介護保険	東京都指定特定施設入居者生活介護、指定介護予防特定施設入居者生活介護
介護保険事業所番号	第1371107556号

条件	
年齢	契約締結時に原則満65歳以上の方 満65歳未満の方はご相談ください。
入居条件	自立、要支援1、要支援2、要介護1、要介護2、要介護3、要介護4、要介護5
保証人	必要

職員体制	2.5:1 要支援者および要介護者2.5名に対し、介護・看護職員を1名以上（常勤換算週40時間）
看護職員体制	日中配置 看護職員（看護師または准看護師）を常勤換算（週40時間換算）で2名配置（満床時）。
夜間帯最少介護職員数	夜間帯（22時～翌6時）3名を配置（満床時）。 人数はシフト数を記載
夜間帯最少看護職員数	夜間帯（22時～翌6時）0名を配置（満床時）。 人数はシフト数を記載
夜間帯最少サービススタッフ	-

建物			
総居室・戸数	70(全室個室)	定員	73
土地の所有形態	事業主体非所有	建物の所有形態	事業主体非所有
敷地面積	2606.14㎡	延べ床面積	2955.32㎡
主な居室設備	クローゼット,テレビ配線,ナースコール,温水洗浄機能付トイレ,介護用電動ベッド,洗面,電話配線,冷暖房設備 すべての居室にない設備もございます。		
主な共用設備	ダイニングルーム兼機能訓練室,ティールーム,ビューティサロン（各種の外部サービス〔利用者実費負担〕を受けるための部屋）,ファミリールーム,健康管理室兼事務室,浴室		

### アクセス



 老人ホーム紹介センター  
ロイヤル介護 入居相談室  
高齢者向け住まい紹介事業者届出番号 [ 20-0003 ]

ロイヤル介護 入居相談室  
川崎アゼリア店  
210-0007神奈川県川崎市川崎区駅前本町26番地2-4017  
川崎アゼリア（川崎駅徒歩2分）

☎ 0800-555-6186

受付 / 9 : 00 ~ 20 : 00  
年中無休（年末年始を除く）