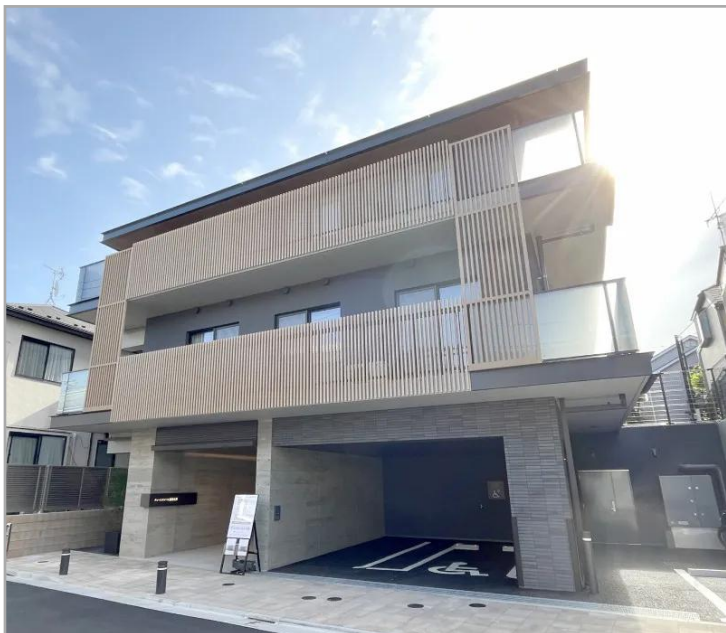


介護付有料老人ホーム

チャームスイート品川大井【2024年11月OPEN】



【チャームスイート 品川大井】外観

【2024年11月新規開設】

京浜東北線「大森駅」から徒歩圏内、便利な立地・静かな住宅街に佇むチャーム「スイート」シリーズのホームです。

まるでホテルのような洗練されたデザインと広々とした空間が魅力です。

自立	要支援	要介護	認知症
入居金型プラン	入居時費用 月額利用料	990~2,880万円 25.06~57.18万円	
月額支払い型プラン	入居時費用 月額利用料	- 41.58~105.19万円	

所在地	東京都品川区大井7-13-5
居住契約の権利形態	利用権方式
利用料支払い方式	選択方式
開設年月日	2024年11月

口コミ・評判あり	食事が魅力	高級・プレミアム
2人部屋	新規オープン	入居一時金0円
看取り対応可	レクが充実	日中看護師配置
24時間介護職員配置	機能訓練室	広い居室

記載情報・料金は、2023年10月現在のものです。

入居受入れの可否については、ご入居者様、ご家族様、主治医等とご相談させていただきます。ホームの状況やご本人様の心身の状態等によっては、入居のお受け入れや継続的なサービス提供ができない場合がございます。まずは、ご相談ください。

 老人ホーム紹介センター
ロイヤル介護 入居相談室

高齢者向け住まい紹介事業者届出番号 [20-0003]

ロイヤル介護 入居相談室
日本橋高島屋S.C.店
103-6190東京都中央区日本橋 2-5-1
日本橋高島屋S.C. 新館4F

☎ 0120-28-6186

受付 / 9:00-20:00
年中無休（年末年始を除く）

介護付有料老人ホーム

チャームスイート品川大井【2024年11月OPEN】

保険	
介護保険	東京都指定特定施設入居者生活介護
条件	
年齢	原則として65歳以上の方(65歳未満の方はご相談ください)
入居条件	自立、要支援、要介護1~2、要介護3~5、認知症相談可
保証人	必要

建物			
総居室・戸数	62室(全室個室)	定員	63名
土地の所有形態	事業主体非所有	建物の所有形態	事業主体非所有
敷地面積	1,499.11㎡	延べ床面積	2,808.14㎡
主な居室設備	収納、照明器具、化粧洗面台、温水洗浄機能付きトイレ、緊急ボタン通報装置		
主な共用設備	エレベーター、共用トイレ、風除室、食堂ラウンジ、フロント、共用浴室、談話室、敷地内駐車場、中庭機能訓練室、相談室、健康管理室、理美容室、庭園		

アクセス



 老人ホーム紹介センター
ロイヤル介護 入居相談室
高齢者向け住まい紹介事業者届出番号 [20-0003]

ロイヤル介護 入居相談室
日本橋高島屋S.C.店
103-6190東京都中央区日本橋2-5-1
日本橋高島屋S.C. 新館4F

 0120-28-6186

受付 / 9:00-20:00
年中無休 (年末年始を除く)