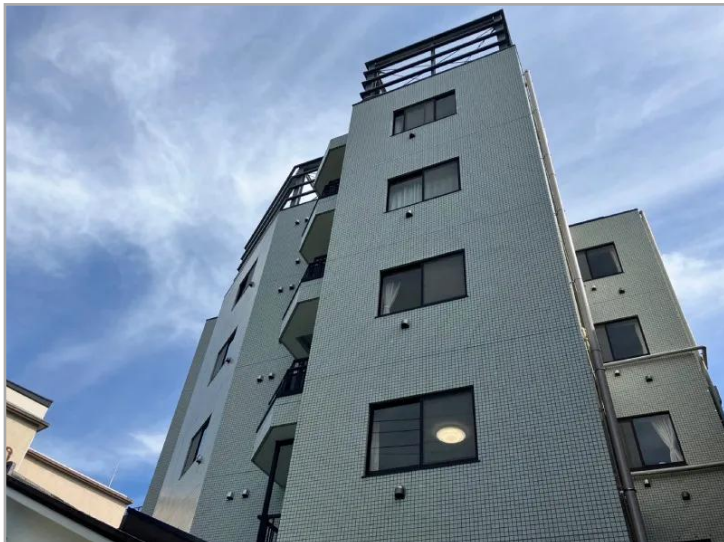


住宅型有料老人ホーム

ケアホスピス南大井



【ケアホスピス南大井】外観

駅まで徒歩10分以内	安い・低価格	新規オープン
入居一時金0円	看取り対応可	24時間看護師配置
24時間介護職員配置	機械浴	

「必要な医療ケアを受けながら、安心安全に暮らせる住まい」をコンセプトに安心の価格でご入居いただける24時間看護師常駐の医療ケア対応住宅です

自立

要支援

要介護

認知症

入居金型プラン

—

月額支払い型プラン

入居時費用

-

月額利用料

11.36 ~ 11.36万円

所在地

東京都品川区南大井6-4-1

居住契約の権利形態

利用料支払い方式

月払い方式

開設年月日

2024年9月1日

記載情報・料金は、2023年10月現在のものです。

入居受入れの可否については、ご入居者様、ご家族様、主治医等とご相談させていただきます。ホームの状況やご本人様の心身の状態等によっては、入居のお受け入れや継続的なサービス提供ができない場合がございます。まずは、ご相談ください。

 老人ホーム紹介センター
ロイヤル介護 入居相談室

高齢者向け住まい紹介事業者届出番号 [20-0003]

ロイヤル介護 入居相談室

日本橋高島屋S.C.店

103-6190東京都中央区日本橋 2-5-1

日本橋高島屋S.C. 新館4F

☎ 0120-28-6186

受付 / 9:00-20:00

年中無休（年末年始を除く）

住宅型有料老人ホーム

ケアホスピス南大井

保険

条件

入居条件 要介護1～2、要介護3～5、認知症相談可

建物

総居室・戸数	32室(全室個室)	定員	32名
--------	-----------	----	-----

土地の所有形態		建物の所有形態	
---------	--	---------	--

敷地面積		延べ床面積	
------	--	-------	--

主な居室設備

主な共用設備

アクセス



 老人ホーム紹介センター
ロイヤル介護 入居相談室

高齢者向け住まい紹介事業者届出番号 [20-0003]

ロイヤル介護 入居相談室

日本橋高島屋S.C.店

103-6190東京都中央区日本橋 2-5-1
日本橋高島屋S.C. 新館4F

📞 0120-28-6186

受付 / 9:00-20:00
年中無休 (年末年始を除く)