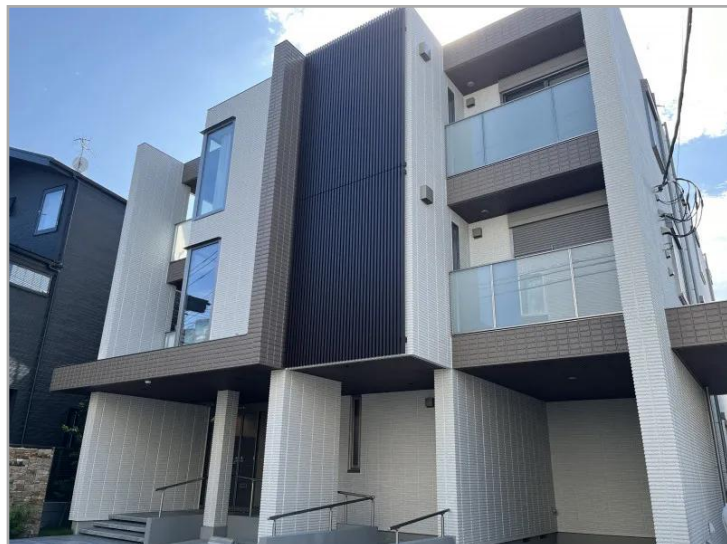


シニア向け賃貸マンション

へーベルVillage片瀬鵜沼 ~ Al Grandir片瀬 ~



海からも近い、穏やかに暮らせる閑静な住宅街。江ノ島電鉄線「袋小路」駅まで徒歩10分、「鵜沼」駅まで徒歩11分！
健康寿命に配慮した設計のへーベルVillage。

自立 要支援 要介護 認知症

入居金型プラン	—	
月額支払い型プラン	入居時費用	69.36 ~ 95.88万円
	月額利用料	16.4 ~ 21.6万円

所在地	神奈川県藤沢市片瀬2-1-16
居住契約の権利形態	普通賃貸借契約
利用料支払い方式	月払い方式
開設年月日	2024年3月

【へーベルVillage片瀬鵜沼】外観

駅まで徒歩10分以内	風呂付き居室	キッチン付き居室
広い居室	喫煙相談可	飲酒相談可
ネット利用可		

記載情報・料金は、2023年10月現在のものです。

入居受入れの可否については、ご入居者様、ご家族様、主治医等とご相談させていただきます。ホームの状況やご本人様の心身の状態等によっては、入居のお受け入れや継続的なサービス提供ができない場合がございます。まずは、ご相談ください。

 老人ホーム紹介センター
ロイヤル介護 入居相談室

高齢者向け住まい紹介事業者届出番号 [20-0003]

ロイヤル介護 入居相談室
藤沢小田急湘南ゲート店
251-0055神奈川県藤沢市南藤沢21-1
小田急湘南ゲート5階(小田急百貨店ふじさわ)

☎ 0120-61-6186

受付 / 9 : 00 ~ 20 : 00
年中無休 (元旦を除く)

シニア向け賃貸マンション

へーベルVillage片瀬鵜沼～Al Grandir片瀬～

保険

条件

年齢	原則60歳以上の方
入居条件	自立、要支援、要介護1～2

相談員から見たこちらの施設

「暮らしてみたいくなる住まい!」「暮らし続けたいくなる安心!」旭化成ホームズ(株)施工のシニア向け安心賃貸住宅です。お部屋は1LDK～約50㎡～、家の中を動く!しっかり食べる!をしやすい居室。すぐ近くにスーパーマーケットもあり、自炊したくなるシニア向けキッチンと食材選びに便利な立地。もしもの時には、24時間365日警備会社のガードマンが駆けつけます。また”将来”健康状態などが変わり助けが必要になった時には、最適なサービスを追加できる仕組みを備えています。海からも近く穏やかに暮らせる閑静な住宅街。ぜひ一度ご見学はいかがでしょう。いつでもご連絡をお待ちしております。

建物

総居室・戸数	14戸(全室個室)	定員	
土地の所有形態	事業主体非所有	建物の所有形態	事業主体非所有
敷地面積	554.87㎡(167.84坪)	延べ床面積	995.54㎡(301.15坪)
主な居室設備	浴室、追い炊き、キッチン、床暖房、収納、バルコニー、洗濯機置き場、化粧洗面台、温水洗浄機能付きトイレ、緊急ボタン通報装置キッチン(IHヒーター付)、エアコン、コート掛け、浴室乾燥暖房機能付、自動火災報知機、室内物干しフック、録画機能付テレビアホン、インターネット完備(wi-fi)、UHF/BS、玄...		
主な共用設備	エレベーター、風除室、駐輪場ラウンジ、敷地内ゴミ置き場、スロープ		

アクセス



高齢者向け住まい紹介事業者届出番号 [20-0003]

ロイヤル介護 入居相談室
藤沢小田急湘南ゲート店

251-0055神奈川県藤沢市南藤沢21-1
小田急湘南ゲート5階(小田急百貨店ふじさわ)

📞 0120-61-6186

受付 / 9:00～20:00
年中無休(元旦を除く)