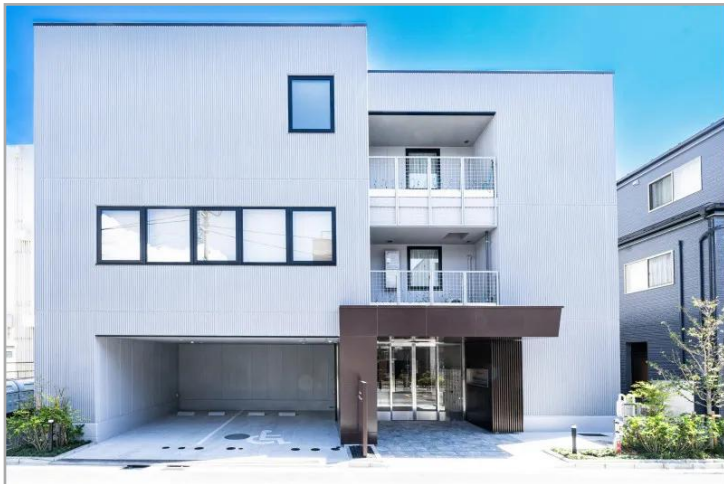


住宅型有料老人ホーム

ベストリハナーシングホーム瑞江



ホーム外観

リハビリ	駅まで徒歩10分以内	安い・低価格
入居一時金0円	看取り対応可	24時間看護師配置
24時間介護職員配置	デイサービス併設	機能訓練室
機械浴	理学療法士（PT）	理美容サービス

記載情報・料金は、2023年10月現在のものです。

入居受入れの可否については、ご入居者様、ご家族様、主治医等とご相談させていただきます。ホームの状況やご本人様の心身の状態等によっては、入居のお受け入れや継続的なサービス提供ができない場合がございます。まずは、ご相談ください。

パーキンソン病・難病・がん末期専門の住宅型有料老人ホームです。

自立

要支援

要介護

認知症

入居金型プラン

—

月額支払い型プラン

入居時費用
月額利用料

-

11.61～11.61万円

所在地

東京都江戸川区南篠崎町4-28-8

居住契約の権利形態

利用権方式

利用料支払い方式

月払い方式

開設年月日

2023年9月1日

 老人ホーム紹介センター
ロイヤル介護 入居相談室

高齢者向け住まい紹介事業者届出番号 [20-0003]

ロイヤル介護 入居相談室
錦糸町マルイ店

130-0022東京都墨田区江東橋3丁目9-10
錦糸町マルイ1階

☎ 0120-67-6186

受付 / 9:00-20:00
年中無休（年末年始を除く）

住宅型有料老人ホーム

ベストリハナーシングホーム瑞江

保険

介護保険	その他
------	-----

条件

入居条件	要支援、要介護1～2、要介護3～5、認知症相談可
------	--------------------------

相談員から見たこちらの施設

少しでも住み慣れた地域の近くで、家のようにすごして欲しい、そんな想いのある看護・介護士が24時間対応ができ、リハビリも出来るホームです。

建物

総居室・戸数	45室(全室個室)	定員	45名
--------	-----------	----	-----

土地の所有形態	建物の所有形態
---------	---------

敷地面積	延べ床面積
------	-------

主な居室設備	化粧洗面台、相談インターホン
--------	----------------

主な共用設備	エレベーター、リビングルーム、共用トイレ、駐車場、共用浴室、談話室
--------	-----------------------------------

アクセス



 老人ホーム紹介センター
ロイヤル介護 入居相談室

高齢者向け住まい紹介事業者届出番号 [20-0003]

ロイヤル介護 入居相談室

錦糸町マルイ店

130-0022東京都墨田区江東橋3丁目9-10

錦糸町マルイ1階

📞 0120-67-6186

受付 / 9:00-20:00

年中無休(年末年始を除く)