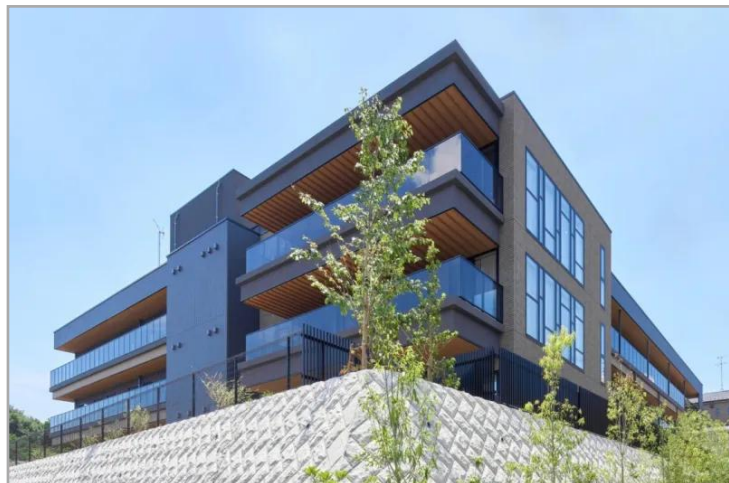


介護付有料老人ホーム（一般型特定施設入居者生活介護）

アズハイム大田中央



2023年7月に開設した介護付有料老人ホームです。
24時間365日介護職員を配置、機能訓練指導員常駐でリハビリ強化、IoT導入による業務の効率化、認知症ケア、医療サポートも充実しております。

	自立	要支援	要介護	認知症
入居金型プラン		入居時費用 月額利用料	960～1,320万円 18.9～24.9万円	
月額支払い型プラン		入居時費用 月額利用料	60～60万円 40.9～40.9万円	

所在地	東京都大田区中央5-4-5
居住契約の権利形態	利用権方式
利用料支払い方式	選択方式
開設年月日	2023年7月1日

【アズハイム大田中央】

口コミ・評判あり	職員体制2.5：1以上	リハビリ
24時間スタッフ配置	食事が魅力	レクが充実
日中看護師配置	24時間介護職員配置	機能訓練室
機械浴	園芸・庭園	

記載情報・料金は、2023年10月現在のものです。

入居受入れの可否については、ご入居者様、ご家族様、主治医等とご相談させていただきます。ホームの状況やご本人様の心身の状態等によっては、入居のお受け入れや継続的なサービス提供ができない場合がございます。まずは、ご相談ください。



高齢者向け住まい紹介事業者届出番号 [20-0003]

ロイヤル介護 入居相談室
川崎アゼリア店

210-0007神奈川県川崎市川崎区駅前本町26番地2-4017
川崎アゼリア（川崎駅徒歩2分）

☎ 0800-555-6186

受付 / 9:00～20:00
年中無休（年末年始を除く）

介護付有料老人ホーム（一般型特定施設入居者生活介護）

アズハイム大田中央

保険	
介護保険	介護予防特定施設入居者生活介護・特定施設入居者生活介護(申請中)
条件	
年齢	原則65歳以上の方
入居条件	要支援、要介護1～2、要介護3～5、認知症相談可
職員体制	夜間最小時(22時-翌7時) 職員体制：介護職員3人(満室時)

建物			
総居室・戸数	71室(全室個室)	定員	71名
土地の所有形態	事業主体非所有	建物の所有形態	事業主体非所有
敷地面積	2,267.89㎡	延べ床面積	2,867.29㎡
主な居室設備	収納、照明器具、化粧洗面台、温水洗浄機能付きトイレ、緊急ボタン通報装置介護用ベッド、眠りSCAN、カーテン、スプリンクラー、TV端子、電話端子ロケット		
主な共用設備	ラウンジ、機能訓練エリア、受付ロビー、ダイニング、相談室、個浴、機械浴		

アクセス



 老人ホーム紹介センター
ロイヤル介護 入居相談室
高齢者向け住まい紹介事業者届出番号 [20-0003]

ロイヤル介護 入居相談室
川崎アゼリア店
210-0007神奈川県川崎市川崎区駅前本町26番地2-4017
川崎アゼリア（川崎駅徒歩2分）

 0800-555-6186

受付 / 9:00～20:00
年中無休（年末年始を除く）