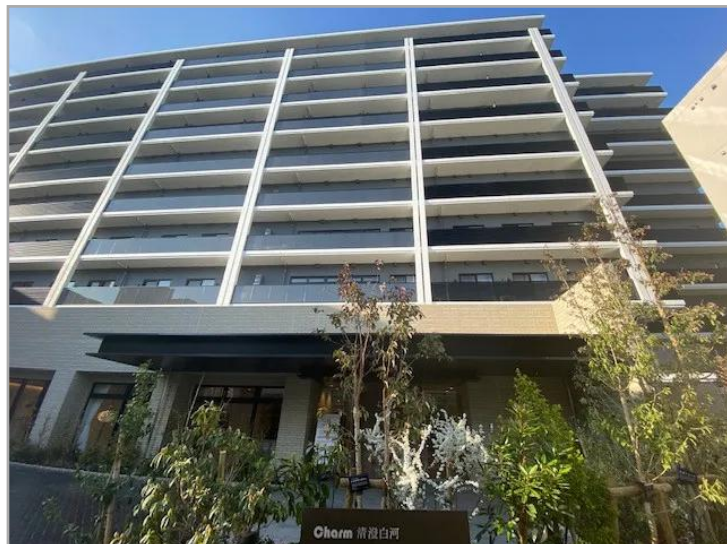


介護付有料老人ホーム（一般型特定施設入居者生活介護）

チャーム清澄白河



歴史ある下町でもありながら、アートとカフェの街とも評される「清澄白河」にチャーム・ケア・コーポレーションの施設が「2023年4月新規OPEN！」

自立	要支援	要介護	認知症
入居金型プラン	入居時費用 月額利用料	285～870万円 21.58～28.83万円	
月額支払い型プラン	入居時費用 月額利用料	- 31.08～36.08万円	

所在地	東京都江東区三好3-2-26
居住契約の権利形態	利用権方式
利用料支払い方式	選択方式
開設年月日	2023年4月1日

「チャーム清澄白河」：外観

口コミ・評判あり	駅まで徒歩10分以内	食事が魅力
入居一時金0円	看取り対応可	日中看護師配置
24時間介護職員配置	体験入居可	機械浴
理美容サービス	カラオケ	

記載情報・料金は、2023年10月現在のものです。

入居受入れの可否については、ご入居者様、ご家族様、主治医等とご相談させていただきます。ホームの状況やご本人様の心身の状態等によっては、入居のお受け入れや継続的なサービス提供ができない場合もございます。まずは、ご相談ください。



高齢者向け住まい紹介事業者届出番号 [20-0003]

ロイヤル介護 入居相談室

錦糸町マルイ店

130-0022東京都墨田区江東橋3丁目9-10

錦糸町マルイ1階

☎ 0120-67-6186

受付 / 9:00-20:00
年中無休（年末年始を除く）

介護付有料老人ホーム（一般型特定施設入居者生活介護）

チャーム清澄白河

保険	
介護保険	東京都指定特定施設入居者生活介護

条件	
入居条件	自立、要支援、要介護1～2、要介護3～5、認知症相談可
保証人	必要

相談員から見たこちらの施設

「チャーム清澄白河」は、東京メトロ「清澄白河」駅より徒歩約8分。木場公園にほど近い場所に佇む「100室」の大規模ホームです。「我が家にいるように、あたたかみのある環境で過ごしていただきたい」。そんな思いから始まった「チャーム」シリーズのホームは、居心地の良さを大切に、ご自宅に近い住環境を整えています。アットホームな雰囲気と、介護スタッフ、看護スタッフによる安心のサポートで、ご入居者様の“自分らしい暮らし”を応援しております。

建物			
総居室・戸数	100室(全室個室)	定員	100名
土地の所有形態	事業主体非所有	建物の所有形態	事業主体非所有
敷地面積	1,999.04㎡	延べ床面積	7,453.38(うち有料老人ホーム部分4,318.93㎡)
主な居室設備	収納、引き戸式ドア(玄関)、照明器具、化粧洗面台、温水洗浄機能付きトイレ、相談インターホン介護ベッド		
主な共用設備	エレベーター、リビングルーム、共用トイレ、風除室、食堂ラウンジ、フロント、共用浴室、談話室、敷地内駐車場、駐輪場		

アクセス



 老人ホーム紹介センター
ロイヤル介護 入居相談室
高齢者向け住まい紹介事業者届出番号 [20-0003]

ロイヤル介護 入居相談室
錦糸町マルイ店
130-0022東京都墨田区江東橋3丁目9-10
錦糸町マルイ1階

☎ 0120-67-6186

受付 / 9:00-20:00
年中無休（年末年始を除く）