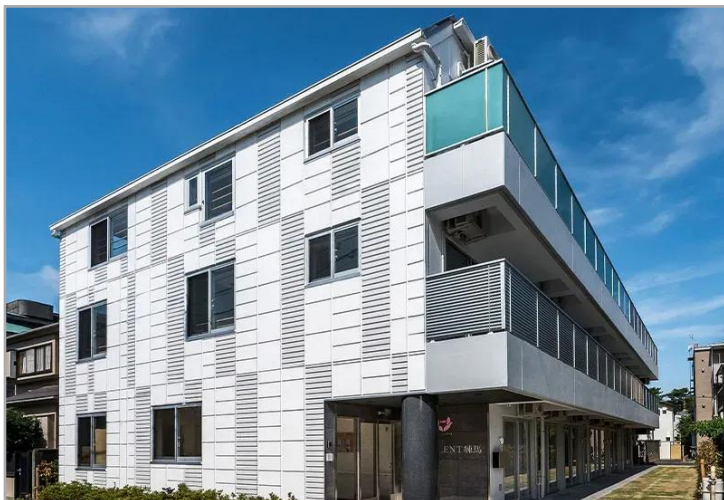


グループホーム

エクセレント練馬



【エクセレント練馬の外観】

24時間スタッフ配置

24時間介護職員配置

機械浴

【2022年8月1日開設】

エクセレント練馬は、認知症の高齢者の方が少人数で共同生活をする「高齢者グループホーム」です。1フロア最大9名の少人数での生活となっているため、顔馴染みのスタッフや入居者様によるアットホームなコミュニケーションが取りやすい環境です。

自立

要支援

要介護

認知症

入居金型プラン

—

月額支払い型プラン

入居時費用

14～14万円

月額利用料

15.21～15.21万円

所在地

東京都練馬区豊玉南2-4-10

居住契約の権利形態

利用権方式

利用料支払い方式

月払い方式

開設年月日

2022年8月1日

記載情報・料金は、2023年10月現在のものです。

入居受入れの可否については、ご入居者様、ご家族様、主治医等とご相談させていただきます。ホームの状況やご本人様の心身の状態等によっては、入居のお受け入れや継続的なサービス提供ができない場合がございます。まずは、ご相談ください。

 老人ホーム紹介センター
ロイヤル介護 入居相談室

高齢者向け住まい紹介事業者届出番号 [20-0003]

ロイヤル介護 入居相談室

池袋東武店

171-8512東京都豊島区西池袋 1 - 1 - 2 5

東武百貨店 池袋店 6F 2番地

☎ 0120-22-6186

受付 / 9:00～19:00

東武百貨店池袋店の店休日に準ずる

グループホーム

エクセレント練馬

保険

介護保険 認知症対応型共同生活介護

条件

入居条件 要支援、要介護1～2、要介護3～5、認知症相談可

職員体制

要支援者および要介護者3名に対し、介護職員を1名以上配置

建物

総居室・戸数 18室（9室×2ユニット） 定員 18名

土地の所有形態 建物の所有形態

敷地面積 延べ床面積

主な居室設備 介護用電動ベッド、収納家具、エアコン、カーテン、照明器具、ナースコール

主な共用設備

アクセス



高齢者向け住まい紹介事業者届出番号 [20-0003]

ロイヤル介護 入居相談室

池袋東武店

171-8512東京都豊島区西池袋 1 - 1 - 2 5

東武百貨店 池袋店 6F 2番地

☎ 0120-22-6186

受付 / 9 : 00 ~ 19 : 00

東武百貨店池袋店の店休日に準ずる