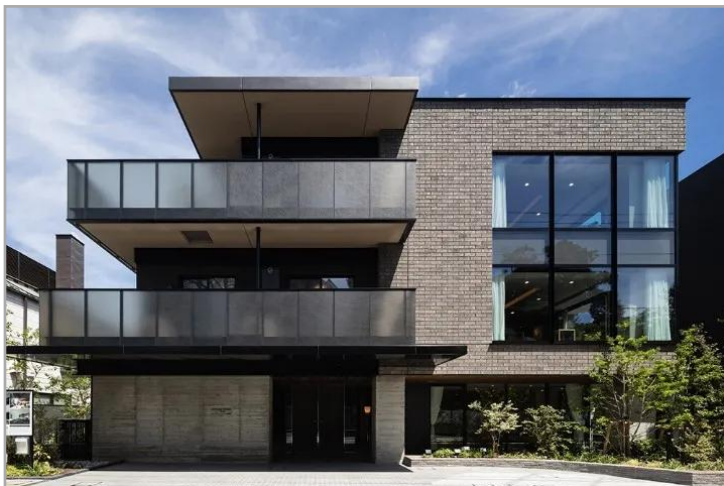


介護付有料老人ホーム

チャームプレミア グラン 池田山



【チャームプレミア グラン 池田山】施設外観

口コミ・評判あり	職員体制1.5：1以上	リハビリ
駅まで徒歩10分以内	24時間スタッフ配置	食事が魅力
高級・プレミアム	2人部屋	入居一時金0円
着取り対応可	レクが充実	日中看護師配置

記載情報・料金は、2023年10月現在のものです。

入居受入れの可否については、ご入居者様、ご家族様、主治医等とご相談させていただきます。ホームの状況やご本人様の心身の状態等によっては、入居のお受け入れや継続的なサービス提供ができない場合がございます。まずは、ご相談ください。

憧れの地での新しい生活、お一人おひとりに寄り添う上質の「おもてなし」上質な空間で、お一人おひとりの「ありたい姿」を実現できるよう魅力的なライフスタイルをご提案しております。

自立	要支援	要介護	認知症
入居金型プラン	入居時費用 月額利用料	3,000～10,500万円 26.44～56.24万円	
月額支払い型プラン	入居時費用 月額利用料	- 86.44～221.24万円	

所在地	東京都品川区東五反田5-5-20
居住契約の権利形態	利用権方式
利用料支払い方式	選択方式
開設年月日	2022年9月1日

 老人ホーム紹介センター
ロイヤル介護 入居相談室

高齢者向け住まい紹介事業者届出番号 [20-0003]

ロイヤル介護 入居相談室

日本橋高島屋S.C.店

103-6190東京都中央区日本橋 2-5-1
日本橋高島屋S.C. 新館4F

☎ 0120-28-6186

受付 / 9:00-20:00
年中無休（年末年始を除く）

介護付有料老人ホーム

チャームプレミア グラン 池田山

保険	
介護保険	東京都指定特定施設入居者生活介護
介護保険事業所番号	第1370905307号
条件	
年齢	原則として65歳以上の方（40歳以上の2号被保険者で特定疾病の認定者の方も可）
入居条件	自立、要支援、要介護1～2、要介護3～5、認知症相談可
保証人	備考参照

相談員から見たこちらの施設

株式会社チャーム・ケア・コーポレーションの運営する老人ホーム「チャームプレミア グラン」シリーズでは、ご入居者様やご家族様とのコミュニケーションから、ご自身のありたい姿や心地よい暮らしを共有し、お一人おひとりに合ったオーダーメイドのサービスを提供しています。プロフェッショナルが集う都心の憧れの地で、自分らしさを追求する豊かな生活をご堪能ください。

建物			
総居室・戸数	30室(全室個室)	定員	最大32名
土地の所有形態	事業主体非所有	建物の所有形態	事業主体非所有
敷地面積	1014.93㎡	延べ床面積	1962.09㎡
主な居室設備	キッチン、床暖房、収納、引き戸式ドア（玄関）、照明器具、化粧洗面台、温水洗浄機能付きトイレ、相談インターホンエアコン、浴室（一部居室）		
主な共用設備	エレベーター、リビングルーム、共用トイレ、風除室、バーカウンター、喫煙室、食堂ラウンジ、フロント、共用浴室、談話室、サークル室、敷地内駐車場、ゲストルーム、トランクルーム、駐輪場		

アクセス



 **老人ホーム紹介センター**
ロイヤル介護 入居相談室
高齢者向け住まい紹介事業者届出番号 [20-0003]

ロイヤル介護 入居相談室
日本橋高島屋S.C.店
103-6190東京都中央区日本橋 2-5-1
日本橋高島屋S.C. 新館4F

☎ 0120-28-6186

受付 / 9:00-20:00
年中無休（年末年始を除く）