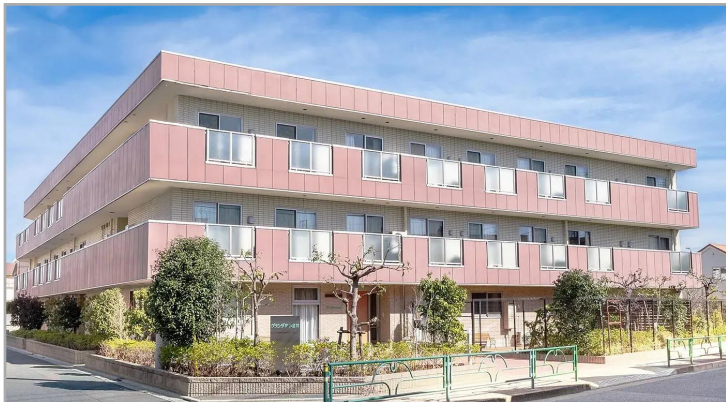


住宅型有料老人ホーム

リハビリホームグランダ花小金井



土地の所有形態：事業主体非所有 建物の所有形態：事業主体非所有

高級・プレミアム	日中看護師配置	認知症入居可
リハビリ強化	2人部屋がある	行事食
全室個室	自立可	要支援可
要介護可	看取り相談	入居金0円プラン有

西武新宿線「花小金井駅」徒歩5分（約320m）の好立地。機能訓練指導員を配置し、皆様の身体機能の維持・向上をサポートします。

「リハビリホーム」は、ベネッセの有料老人ホームの中で、機能訓練指導員（理学療法士・作業療法士・言語聴覚士などの有資格者）を介護保険制度における常勤換算方式で概ね1名配置したホームです。

自立	要支援	要介護	認知症
入居金型プラン	入居時費用 月額利用料	880～2,576万円（非課税） 21.9～56.58万円	
月額支払い型プラン	入居時費用 月額利用料	146.82～293.64万円 46.37～91.92万円	

所在地	東京都小平市花小金井1-32-3
居住契約の権利形態	利用権方式
利用料支払い方式	選択方式
開設年月日	2015年06月01日

記載情報・料金は、2023年10月現在のものです。

入居受入れの可否については、ご入居者様、ご家族様、主治医等とご相談させていただきます。ホームの状況やご本人様の心身の状態等によっては、入居のお受け入れや継続的なサービス提供ができない場合がございます。まずは、ご相談ください。

 老人ホーム紹介センター
ロイヤル介護 入居相談室
高齢者向け住まい紹介事業者届出番号 [20-0003]

ロイヤル介護 入居相談室
新宿本店
160-0023東京都新宿区西新宿7-10-1
O-GUARD新宿10階

☎ 0120-87-6186

受付 / 9:00～19:00
年中無休（年末年始を除く）

住宅型有料老人ホーム

リハビリホームグランダ花小金井

保険	
介護保険	在宅サービス利用可 介護が必要となった場合、介護保険の在宅サービスを利用することができます。

条件	
年齢	契約締結時に原則満65歳以上の方 満65歳未満の方はご相談ください。
入居条件	自立、要支援1、要支援2、要介護1、要介護2、要介護3、要介護4、要介護5
保証人	必要

看護職員体制	日中配置 看護職員（看護師または准看護師）を常勤換算（週40時間換算）で1名以上配置。
夜間帯最少看護職員数	夜間帯（22時～翌6時）0名を配置（満床時）。 人数はシフト数を記載
夜間帯最少サービススタッフ	夜間帯（22時～翌6時）サービススタッフ1名以上を配置（満床時）。 人数はシフト数を記載

建物			
総居室・戸数	48(全室個室)	定員	64
土地の所有形態	事業主体非所有	建物の所有形態	事業主体非所有
敷地面積	1744.49㎡	延べ床面積	2160.58㎡
主な居室設備	クローゼット、テレビ配線、ナースコール、温水洗浄機能付トイレ、介護用電動ベッド、洗面、電話配線、冷暖房設備 すべての居室にない設備もございます。		
主な共用設備	ダイニングルーム兼機能訓練室、ティールーム、ビューティサロン（各種の外部サービス〔利用者実費負担〕を受けるための部屋）、ファミリールーム、機能訓練室、健康管理室兼事務室、浴室		

アクセス



 老人ホーム紹介センター
ロイヤル介護 入居相談室
高齢者向け住まい紹介事業者届出番号 [20-0003]

ロイヤル介護 入居相談室
新宿本店
160-0023東京都新宿区西新宿7-10-1
O-GUARD新宿10階

☎ 0120-87-6186

受付 / 9 : 00 ~ 19 : 00
年中無休（年末年始を除く）