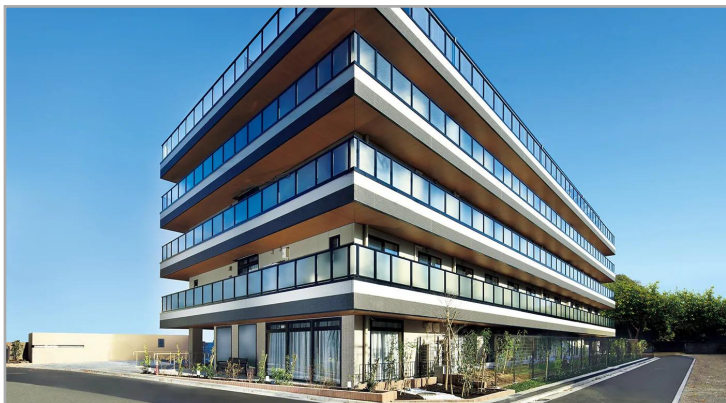


住宅型有料老人ホーム

リハビリホームグランダ本郷台



土地の所有形態：事業主体非所有 建物の所有形態：事業主体非所有

高級・プレミアム	日中看護師配置	認知症入居可
リハビリ強化	2人部屋がある	行食事
全室個室	自立可	要支援可
要介護可	看取り相談	入居金0円プラン有

2023年1月オープン。ホーム周辺に緑も多く静かな立地。「心身の活性化」にこだわり、機能訓練指導員によるリハビリ活動のご提案やお食事へのこだわり、日々の体操やアクティビティの活動で、明るくにぎやかな暮らしをご提案いたします。

「リハビリホーム」は、ベネッセの有料老人ホームの中で、機能訓練指導員（理学療法士・作業療法士・言語聴覚士などの有資格者）を介護保険制度における常勤換算方式で概ね1名配置したホームです。

自立	要支援	要介護	認知症
----	-----	-----	-----

入居金型プラン	入居時費用 月額利用料	680～3,500万円（非課税） 22.78～55.06万円
月額支払い型プラン	入居時費用 月額利用料	124.02～399万円 43.45～104.56万円

所在地	神奈川県横浜市栄区小菅ケ谷2-3-8
居住契約の権利形態	利用権方式
利用料支払い方式	選択方式（全額前払い方式 / 一部前払い ・一部月払い方式 / 月払い方式）
開設年月日	2023年01月01日

記載情報・料金は、2023年10月現在のものです。

入居受入れの可否については、ご入居者様、ご家族様、主治医等とご相談させていただきます。ホームの状況やご本人様の心身の状態等によっては、入居のお受け入れや継続的なサービス提供ができない場合がございます。まずは、ご相談ください。



高齢者向け住まい紹介事業者届出番号 [20-0003]

ロイヤル介護 入居相談室

そごう横浜店

220-0011神奈川県横浜市西区高島2-18-1

そごう横浜店9階

☎ 0120-58-6186

受付 / 9:00～20:00
年中無休（年末年始を除く）

住宅型有料老人ホーム

リハビリホームグランダ本郷台

保険	
介護保険	在宅サービス利用可 介護が必要となった場合、介護保険の在宅サービスを利用することができます。

条件	
年齢	契約締結時に原則満65歳以上の方 満65歳未満の方はご相談ください。
入居条件	自立、要支援1、要支援2、要介護1、要介護2、要介護3、要介護4、要介護5
保証人	必要

看護職員体制	日中配置 看護職員（看護師または准看護師）を常勤換算（週40時間換算）で1名以上配置。
夜間帯最少看護職員数	夜間帯（22時～翌6時）0名を配置（満床時）。 人数はシフト数を記載
夜間帯最少サービススタッフ	夜間帯（22時～翌6時）サービススタッフ1名以上を配置（満床時）。 人数はシフト数を記載

建物			
総居室・戸数	72(全室個室)	定員	80
土地の所有形態	事業主体非所有	建物の所有形態	事業主体非所有
敷地面積	1405.08㎡	延べ床面積	2948.69㎡
主な居室設備	クローゼット、テレビ配線、ナースコール、温水洗浄機能付トイレ、介護用電動ベッド、洗面、電話配線、冷暖房設備 すべての居室にない設備もございます。		
主な共用設備	ウッドデッキ、ダイニングルーム、ティールーム、ビューティサロン（各種の外部サービス〔利用者実費負担〕を受けるための部屋）、ファミリールーム、機能訓練室、健康管理室兼事務室、洗濯コーナー、浴室		

アクセス



 老人ホーム紹介センター
ロイヤル介護 入居相談室
高齢者向け住まい紹介事業者届出番号 [20-0003]

ロイヤル介護 入居相談室
そごう横浜店
220-0011神奈川県横浜市西区高島2-18-1
そごう横浜店9階

📞 0120-58-6186

受付 / 9 : 00 ~ 20 : 00
年中無休（年末年始を除く）