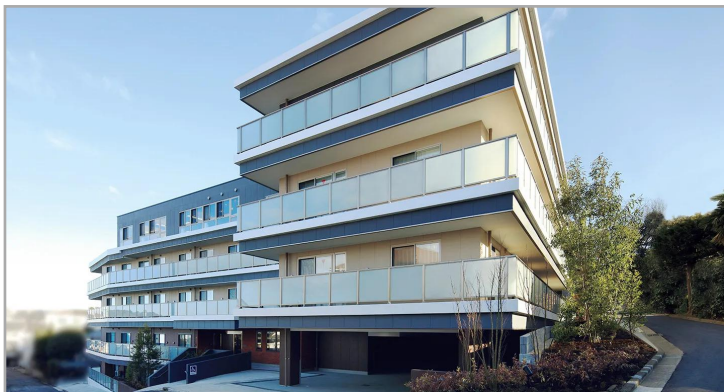


介護付有料老人ホーム（一般型特定施設入居者生活介護）

## メディカル・リハビリホームグランダ三ツ沢



土地の所有形態：事業主体非所有 建物の所有形態：事業主体非所有

高級・プレミアム	24時間看護師配置	認知症入居可
リハビリ強化	2人部屋がある	行事食
全室個室	自立可	要支援可
要介護可	看取り相談	入居金0円プラン有

「横浜駅」よりアクセス至便な立地。緑豊かな閑静な住宅地に、2023年2月堂々新規オープン。住み慣れた横浜の地で、将来の体調変化がご不安な方にも、安心感のなか「ご自分らしい暮らし」をお送りいただけるようご提案させていただきます。

「メディカル・リハビリホーム」は、ベネッセの有料老人ホームの中で、24時間365日看護職員を配置し、機能訓練指導員（理学療法士・作業療法士・言語聴覚士などの有資格者）を介護保険制度における常勤換算方式で概ね1名配置したホームです…

自立	要支援	要介護	認知症
----	-----	-----	-----

入居金型プラン	入居時費用 月額利用料	500～3,200万円（非課税） 24.1～64.5万円
月額支払い型プラン	入居時費用 月額利用料	108.3～364.8万円 42.15～110.8万円

所在地	神奈川県横浜市神奈川区三ツ沢西町11-26
居住契約の権利形態	利用権方式
利用料支払い方式	選択方式（全額前払い方式／一部前払い ・一部月払い方式／月払い方式）
開設年月日	2023年02月01日

記載情報・料金は、2023年10月現在のものです。

入居受入れの可否については、ご入居者様、ご家族様、主治医等とご相談させていただきます。ホームの状況やご本人様の心身の状態等によっては、入居のお受け入れや継続的なサービス提供ができない場合もございます。まずは、ご相談ください。



高齢者向け住まい紹介事業者届出番号 [ 20-0003 ]

ロイヤル介護 入居相談室

そごう横浜店

220-0011 神奈川県横浜市西区高島2-18-1  
そごう横浜店9階

☎ 0120-58-6186

受付 / 9:00～20:00  
年中無休（年末年始を除く）

## 介護付有料老人ホーム（一般型特定施設入居者生活介護）

# メディカル・リハビリホームグランダ三ツ沢

保険	
介護保険	指定介護予防特定施設入居者生活介護、横浜市指定特定施設入居者生活介護
介護保険事業所番号	第1470600220号

条件	
年齢	契約締結時に原則満65歳以上の方 満65歳未満の方はご相談ください。
入居条件	自立、要支援1、要支援2、要介護1、要介護2、要介護3、要介護4、要介護5
保証人	必要

職員体制	2.5:1 要支援者および要介護者2.5名に対し、介護・看護職員を1名以上（常勤換算週40時間）
看護職員体制	24時間配置 看護職員（看護師または准看護師）を常勤換算（週40時間換算）で2名配置（満床時）。
夜間帯最少介護職員数	夜間帯（22時～翌6時）2名を配置（満床時）。 人数はシフト数を記載
夜間帯最少看護職員数	夜間帯（22時～翌6時）1名を配置（満床時）。 人数はシフト数を記載
夜間帯最少サービススタッフ	-

建物			
総居室・戸数	60(全室個室)	定員	72
土地の所有形態	事業主体非所有	建物の所有形態	事業主体非所有
敷地面積	1307.43㎡	延べ床面積	3135.78㎡
主な居室設備	クローゼット,テレビ配線,ナースコール,温水洗浄機能付トイレ,介護用電動ベッド,洗面,電話配線,冷暖房設備 すべての居室にない設備もございます。		
主な共用設備	ウッドデッキ,ダイニングルーム兼機能訓練室,ティールーム,ビューティサロン（各種の外部サービス〔利用者実費負担〕を受けるための部屋）,ファミリールーム,健康管理室兼事務室,洗濯室,浴室		

### アクセス



 老人ホーム紹介センター  
ロイヤル介護 入居相談室  
高齢者向け住まい紹介事業者届出番号 [ 20-0003 ]

ロイヤル介護 入居相談室  
そごう横浜店  
220-0011神奈川県横浜市西区高島2-18-1  
そごう横浜店9階

📞 0120-58-6186

受付 / 9 : 00 ~ 20 : 00  
年中無休（年末年始を除く）