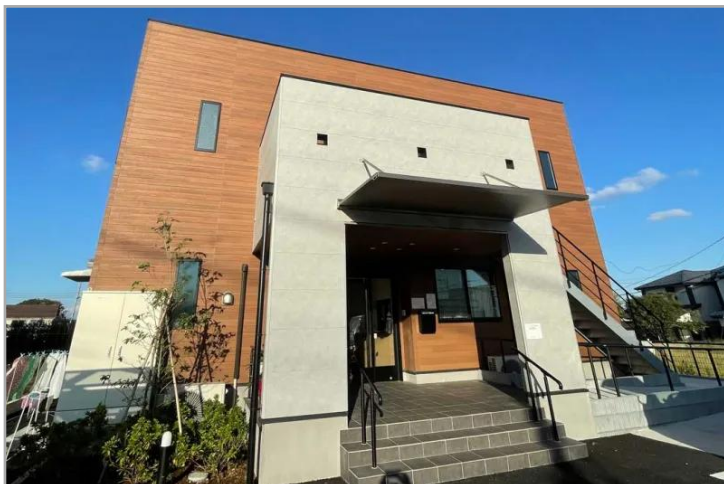


住宅型有料老人ホーム

ベルソレイユ鎌ヶ谷



【ベルソレイユ鎌ヶ谷の外観】

リハビリ	駅まで徒歩10分以内	24時間スタッフ配置
看取り対応可	24時間看護師配置	24時間介護職員配置
機械浴	言語聴覚士（ST）	作業療法士（OT）
理学療法士（PT）	理美容サービス	夜間有人

記載情報・料金は、2023年10月現在のものです。

入居受入れの可否については、ご入居者様、ご家族様、主治医等とご相談させていただきます。ホームの状況やご本人様の心身の状態等によっては、入居のお受け入れや継続的なサービス提供ができない場合がございます。まずは、ご相談ください。

ベルソレイユ鎌ヶ谷は、末期がん・難病を抱える方や重度障害をお持ちの方など、医療依存度の高い方に特化したホスピス住宅です。

「医療的ケアを受けながら、自宅のように、安心・安全に過ごせる。」をコンセプトに看護職員24時間体制の医療的ケア対応しております。

自立	要支援	要介護	認知症
入居金型プラン	—		
月額支払い型プラン	入居時費用	16.4～16.4万円	
	月額利用料	10.8～10.8万円	

所在地	千葉県鎌ヶ谷市佐津間7-8
居住契約の権利形態	建物賃貸借方式
利用料支払い方式	月払い方式
開設年月日	2021年7月1日

 老人ホーム紹介センター
ロイヤル介護 入居相談室

高齢者向け住まい紹介事業者届出番号 [20-0003]

ロイヤル介護 入居相談室
柏高島屋ステーションモール店
277-0842千葉県柏市末広町1-1
柏高島屋新館 12階

☎ 0120-83-6186

受付 / 9:00～20:00
年中無休（年末年始を除く）

住宅型有料老人ホーム

ベルソレイユ鎌ヶ谷

保険

条件

入居条件

要介護3～5、認知症相談可

建物

総居室・戸数	40室(全室個室)	定員	40名
--------	-----------	----	-----

土地の所有形態		建物の所有形態	
---------	--	---------	--

敷地面積		延べ床面積	
------	--	-------	--

主な居室設備	介護ベッド、ナースコール、洗面台、トイレ、エアコン、カーテン		
--------	--------------------------------	--	--

主な共用設備	食堂、浴室		
--------	-------	--	--

アクセス



 老人ホーム紹介センター
ロイヤル介護 入居相談室

高齢者向け住まい紹介事業者届出番号 [20-0003]

ロイヤル介護 入居相談室
柏高島屋ステーションモール店
277-0842千葉県柏市末広町1-1
柏高島屋新館 12階

☎ 0120-83-6186

受付 / 9 : 00 ~ 20 : 00
年中無休 (年末年始を除く)