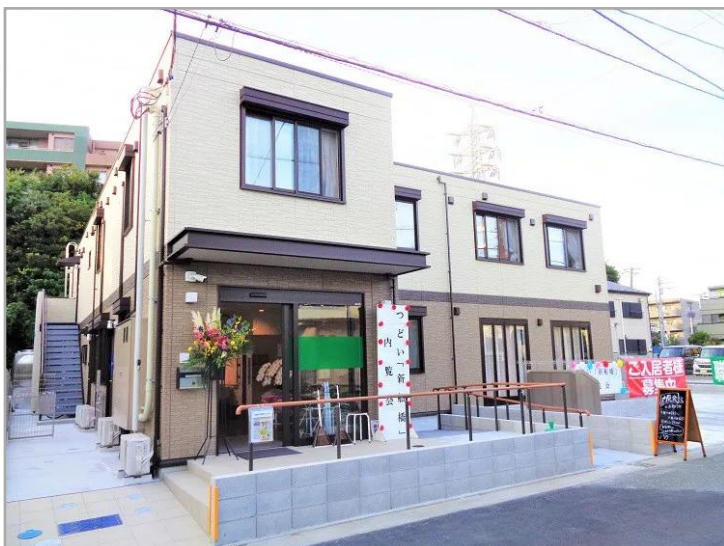


グループホーム

## グループホームつどい新船橋



【グループホームつどい新船橋の外観】

口コミ・評判あり

駅まで徒歩10分以内

24時間スタッフ配置

24時間介護職員配置

【2022年10月1日開設】

グループホームつどい新船橋は、千葉県船橋市にあるグループホームです。

自立

要支援

要介護

認知症

入居金型プラン

—

月額支払い型プラン

入居時費用

12.6～12.6万円

月額利用料

14.26～14.26万円

所在地

千葉県船橋市北本町2-18-31

居住契約の権利形態

利用権方式

利用料支払い方式

月払い方式

開設年月日

2022年10月1日

記載情報・料金は、2023年10月現在のものです。

入居受入れの可否については、ご入居者様、ご家族様、主治医等とご相談させていただきます。ホームの状況やご本人様の心身の状態等によっては、入居のお受け入れや継続的なサービス提供ができない場合がございます。まずは、ご相談ください。

 老人ホーム紹介センター  
ロイヤル介護 入居相談室

高齢者向け住まい紹介事業者届出番号 [ 20-0003 ]

ロイヤル介護 入居相談室

柏高島屋ステーションモール店

277-0842千葉県柏市末広町1-1

柏高島屋新館 12階

☎ 0120-83-6186

受付 / 9:00～20:00  
年中無休（年末年始を除く）

## グループホーム

# グループホームつどい新船橋

保険	
介護保険	認知症対応型共同生活介護
条件	
入居条件	要支援、要介護1～2、要介護3～5、認知症相談可
職員体制	要支援者および要介護者3名に対し、介護職員を1名以上配置

建物			
総居室・戸数	18室(全室個室)	定員	18名
土地の所有形態	事業主体非所有	建物の所有形態	事業主体非所有
敷地面積	499.65m <sup>2</sup>	延べ床面積	583.09m <sup>2</sup>
主な居室設備	収納、照明器具、化粧洗面台、緊急ボタン通報装置エアコン、電動ベッド、TVジャック		
主な共用設備	軽量鉄骨造2階建		

### アクセス



 老人ホーム紹介センター  
ロイヤル介護 入居相談室  
高齢者向け住まい紹介事業者届出番号 [ 20-0003 ]

ロイヤル介護 入居相談室  
柏高島屋ステーションモール店  
277-0842千葉県柏市末広町1-1  
柏高島屋新館 12階

 0120-83-6186

受付 / 9:00 ~ 20:00  
年中無休 (年末年始を除く)