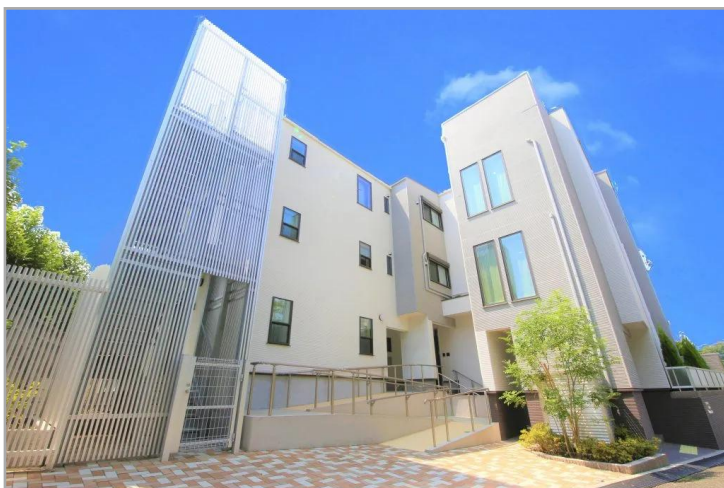


グループホーム

## グループホームちいさな手若葉の丘横浜こうなん



外観

口コミ・評判あり	看取り対応可	24時間介護職員配置
機能訓練室	カラオケ	園芸・庭園
将棋・囲碁		

認知症と診断された方が入居しているグループホームです。デザイン性に優れており、非常にお洒落でこだわりのあるモダンなグループホームです。室内の壁は漆喰を採用し、エコ環境にも配慮されております。

自立	要支援	要介護	認知症
----	-----	-----	-----

入居金型プラン	—		
月額支払い型プラン	入居時費用	40.8～40.8万円	
	月額利用料	16.34～16.34万円	

所在地	神奈川県横浜市港南区野庭町672-3
居住契約の権利形態	利用権方式
利用料支払い方式	月払い方式
開設年月日	2019年04月01日

記載情報・料金は、2023年10月現在のものです。

入居受入れの可否については、ご入居者様、ご家族様、主治医等とご相談させていただきます。ホームの状況やご本人様の心身の状態等によっては、入居のお受け入れや継続的なサービス提供ができない場合がございます。まずは、ご相談ください。

 老人ホーム紹介センター  
ロイヤル介護 入居相談室  
高齢者向け住まい紹介事業者届出番号 [ 20-0003 ]

ロイヤル介護 入居相談室  
そごう横浜店  
220-0011神奈川県横浜市西区高島2-18-1  
そごう横浜店9階

☎ 0120-58-6186

受付 / 9:00～20:00  
年中無休（年末年始を除く）

