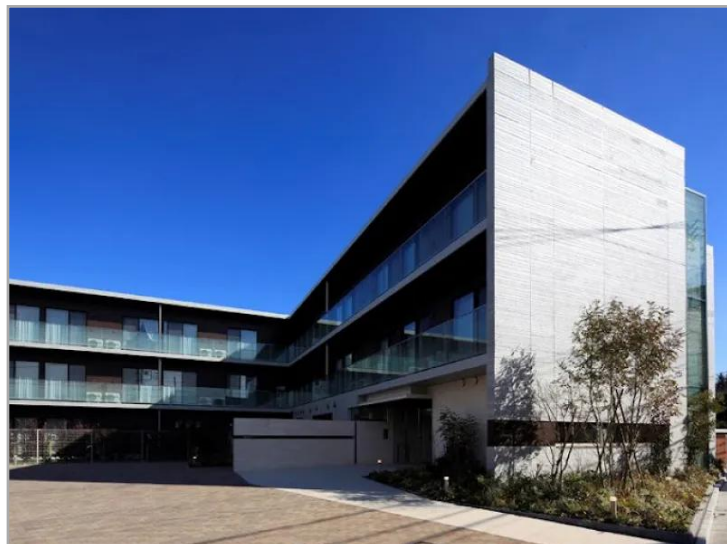


介護付有料老人ホーム

チャーム石神井台



【2022年2月1日開設】

閑静な住宅地の中にあり、陽当たり良く明るいダイニングが特徴です。
近隣に区の憩いの森や石神井公園があるのでお散歩などでは四季を感じながらお過ごしいただけます。

自立	要支援	要介護	認知症
入居金型プラン	入居時費用 月額利用料	300～1,500万円 19.9～52.8万円	
月額支払い型プラン	入居時費用 月額利用料	- 29.9～65.3万円	

所在地	東京都練馬区石神井台6-19-11
居住契約の権利形態	利用権方式
利用料支払い方式	選択方式
開設年月日	2022年2月1日

【チャーム石神井台・外観】

口コミ・評判あり	24時間スタッフ配置	2人部屋
入居一時金0円	看取り対応可	日中看護師配置
24時間介護職員配置	体験入居可	機械浴
理美容サービス	カラオケ	

記載情報・料金は、2023年10月現在のものです。

入居受入れの可否については、ご入居者様、ご家族様、主治医等とご相談させていただきます。ホームの状況やご本人様の心身の状態等によっては、入居のお受け入れや継続的なサービス提供ができない場合がございます。まずは、ご相談ください。

 老人ホーム紹介センター
ロイヤル介護 入居相談室
高齢者向け住まい紹介事業者届出番号 [20-0003]

ロイヤル介護 入居相談室
池袋東武店
171-8512東京都豊島区西池袋1-1-2 5
東武百貨店 池袋店 6F 2番地

☎ 0120-22-6186

受付 / 9:00～19:00
東武百貨店池袋店の店休日に準ずる（2025年2月19日(水)
臨時休業）

介護付有料老人ホーム

チャーム石神井台

保険	
介護保険	東京都指定特定施設入居者生活介護事業者(一般型)
条件	
年齢	原則として65歳以上の方(65歳未満の方はご相談ください)
入居条件	要支援、要介護1~2、要介護3~5、認知症相談可
保証人	必須

建物			
総居室・戸数	79室	定員	85名
土地の所有形態	事業主体非所有	建物の所有形態	事業主体非所有
敷地面積	2,412.36㎡	延べ床面積	3,044.09㎡
主な居室設備			
主な共用設備			

アクセス



高齢者向け住まい紹介事業者届出番号 [20-0003]

ロイヤル介護 入居相談室

池袋東武店

171-8512東京都豊島区西池袋 1 - 1 - 2 5
東武百貨店 池袋店 6F 2番地

0120-22-6186

受付 / 9 : 00 ~ 19 : 00
東武百貨店池袋店の店休日に準ずる (2025年2月19日(水)
臨時休業)