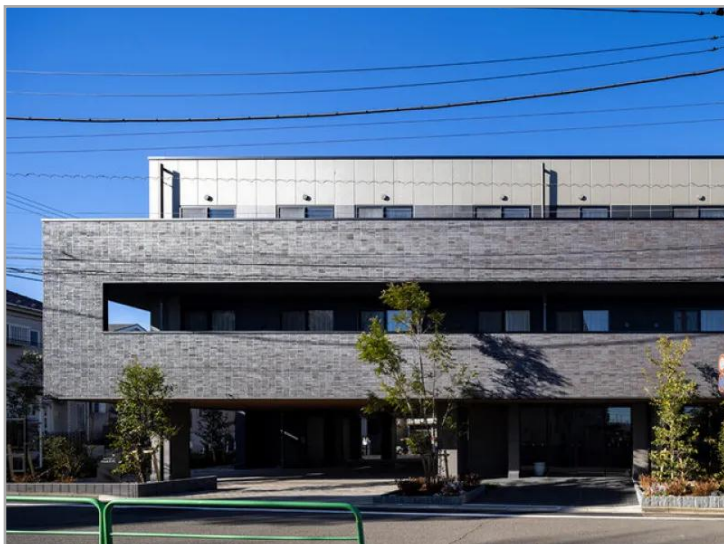


介護付有料老人ホーム

チャーム光が丘



【チャーム光が丘】外観

口コミ・評判あり	24時間スタッフ配置	2人部屋
入居一時金0円	看取り対応可	日中看護師配置
体験入居可	理美容サービス	カラオケ

「施設」ではなく「住まい」であることへのこだわりがチャームシリーズ！豊かな自然と利便性に富む光が丘で、穏やかな日々をお過ごしいただけます。

自立	要支援	要介護	認知症
入居金型プラン	入居時費用 月額利用料	351～1,590万円 19.9～53.6万円	
月額支払い型プラン	入居時費用 月額利用料	- 31.6～66.8万円	

所在地	東京都練馬区田柄3-12-1
居住契約の権利形態	利用権方式
利用料支払い方式	選択方式
開設年月日	2022年2月1日

記載情報・料金は、2023年10月現在のものです。

入居受入れの可否については、ご入居者様、ご家族様、主治医等とご相談させていただきます。ホームの状況やご本人様の心身の状態等によっては、入居のお受け入れや継続的なサービス提供ができない場合がございます。まずは、ご相談ください。



高齢者向け住まい紹介事業者届出番号 [20-0003]

ロイヤル介護 入居相談室
池袋東武店

171-8512東京都豊島区西池袋 1 - 1 - 2 5
東武百貨店 池袋店 6F 2番地

☎ 0120-22-6186

受付 / 9:00～19:00
東武百貨店池袋店の店休日に準ずる（2025年2月19日(水)
臨時休業）

介護付有料老人ホーム

チャーム光が丘

保険

介護保険 東京都指定特定施設入居者生活介護

介護保険事業所番号 第1372013928号

条件

入居条件 要支援、要介護1～2、要介護3～5、認知症相談可

相談員から見たこちらの施設

「施設」ではなく「住まい」であることへのこだわりがチャームシリーズ！都営大江戸線「練馬春日町」駅より徒歩約11分の場所に「チャーム光が丘」が2022年2月に誕生しました！ホーム近くにバス停もございますので利便性がアクセスも良いです。使用されている椅子の材質や派手過ぎない設えは介護施設のイメージや常識を払拭し、ご自宅のような温かく落ち着ける快適な空間を感じながらお過ごし頂けること間違いありません。

建物

総居室・戸数 66室(全室個室) 定員 68名

土地の所有形態 事業主体非所有 建物の所有形態 事業主体非所有

敷地面積 2,070.84㎡ 延べ床面積 2,743.70㎡

主な居室設備 エアコン、福祉対応型温水洗面台(鏡付)、洗浄機能付トイレ、室内照明、介護用電動ベッド、緊急時コールボタン、クローゼット、Bタイプの居室はミニキッチンが付属します

主な共用設備 ダイニング(食堂兼機能訓練室)、カフェコーナー、カルチャールーム、浴室、介護浴室、健康管理室、ゲストルーム、洗濯機、キッチン、車椅子対応WC、他

アクセス



 老人ホーム紹介センター
ロイヤル介護 入居相談室
高齢者向け住まい紹介事業者届出番号 [20-0003]

ロイヤル介護 入居相談室
池袋東武店
171-8512東京都豊島区西池袋 1 - 1 - 2 5
東武百貨店 池袋店 6F 2番地

☎ 0120-22-6186

受付 / 9 : 00 ~ 19 : 00
東武百貨店池袋店の店休日に準ずる (2025年2月19日(水) 臨時休業)