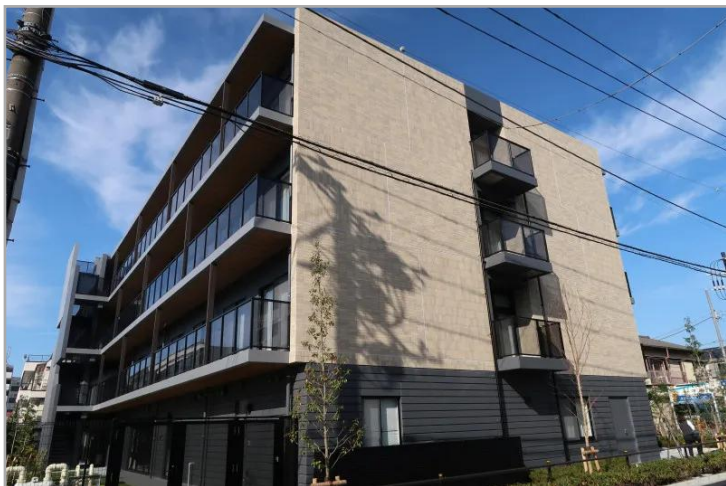


介護付有料老人ホーム（一般型特定施設入居者生活介護）

チャーム板橋蓮根



【チャーム板橋蓮根】はシックな色合いの落ち着いた雰囲気のある老人ホームです。駐車場も完備されているため、遠方からのアクセスにも対応しております。

口コミ・評判あり	リハビリ	駅まで徒歩10分以内
24時間スタッフ配置	食事が魅力	入居一時金0円
レクが充実	日中看護師配置	24時間介護職員配置
体験入居可	機能訓練室	機械浴

【チャーム板橋蓮根】は、
2020年11月にて待望の新規開設した新しいホームです
最寄り駅は都営三田線「蓮根駅」より徒歩5分と好立地の素敵な「介護付有料老人ホーム」です。

【チャーム板橋蓮根】では、ご家族様やご入居者様のご要望やご不安なことなどお気軽にご相談にの
って頂けるホームです。
介護職員が24時間常駐しており、介護技術だけではなく、マナーもしっかりと身につける研修を行って
おりますので、アットホームな中にも敬意を払った対応を心がけてい...

自立	要支援	要介護	認知症
入居金型プラン	入居時費用 月額利用料	300～600万円 20.45～25.45万円	
月額支払い型プラン	入居時費用 月額利用料	- 30.45～30.45万円	

所在地	東京都板橋区坂下3-11-23
居住契約の権利形態	利用権方式
利用料支払い方式	一時金方式、月払い方式
開設年月日	令和2年11月1日

記載情報・料金は、2023年10月現在のものです。

入居受入れの可否については、ご入居者様、ご家族様、主治医等とご相談させていただきます。ホームの状況やご本人様の心身の状態等によっては、入居のお受け入れや継続的なサービス提供ができない場合がございます。まずは、ご相談ください。



高齢者向け住まい紹介事業者届出番号 [20-0003]

ロイヤル介護 入居相談室
池袋東武店

171-8512東京都豊島区西池袋1-1-25
東武百貨店 池袋店 6F 2番地

☎ 0120-22-6186

受付 / 9:00～19:00
東武百貨店池袋店の店休日に準ずる（2025年2月19日(水)
臨時休業）

介護付有料老人ホーム（一般型特定施設入居者生活介護）

チャーム板橋蓮根

保険	
介護保険	東京都指定特定施設入居者生活介護
介護保険事業所番号	第1371911767号

条件	
年齢	原則として65歳以上の方（40歳以上の第2号被保険者で特定疾病の認定者の方も可）
入居条件	要支援、要介護1～2、要介護3～5、認知症相談可
保証人	本契約に基づく入居者の事業者に対する債務について、入居者と連帯して履行の責を負う 事業者と協議し必要なときは入居者の身柄を引き取る 入居者が死亡した場合の遺体及び遺留金品の引き受けを行う

相談員から見たこちらの施設

【チャーム板橋蓮根】の、運営会社は「チャームケア・コーポレーション」です。東京都で17番目のホームです。ホームは4つのシリーズに分けており、「チャーム」・「チャームスイート」・「チャームプレミア」・「チャームプレミア・グラン」の中の「チャーム」シリーズです。ホーム長の大西さんは東京都のチャームさん第1号ホームの「チャームスイート石神井公園」を経験されている方で、物腰が柔らかく素敵なホーム長さんです。とても環境の良いホームですので、一度ご見学に行ってみてはいかがでしょうか。特徴としては、介護体制が3：1以上で日中看護師常駐です。どこのシリーズもお食事が美味しく人気があります。ホーム長の大西さんは東京都のチャームさん第1号ホームの「チャームスイート石神井公園」を経験されている方で、物腰が柔らかく素敵なホーム長さんです。とても環境の良いホームですので、一度ご見学に行ってみてはいかがでしょうか。居心地の良さを大切に、ご自宅に近い住環境を整備。アットホームな雰囲気とスタッフによる安心のサポートで、ご利用者のその人らしい暮らしを支援しています。

建物			
総居室・戸数	72室(全室個室)	定員	72名
土地の所有形態	事業者主体所有	建物の所有形態	事業者主体所有
敷地面積	1623.29㎡	延べ床面積	2708.09㎡
主な居室設備	収納、引き戸式ドア（玄関）、照明器具、化粧洗面台、温水洗浄機能付きトイレ、緊急ボタン通報装置		
主な共用設備	エレベーター、リビングルーム、共用トイレ、駐車場、フロント、共用浴室、談話室、敷地内駐車場、駐輪場		

アクセス



高齢者向け住まい紹介事業者届出番号 [20-0003]

ロイヤル介護 入居相談室
池袋東武店

171-8512東京都豊島区西池袋 1 - 1 - 2 5
東武百貨店 池袋店 6F 2番地

0120-22-6186

受付 / 9 : 00 ~ 19 : 00
東武百貨店池袋店の店休日に準ずる（2025年2月19日(水)
臨時休業）