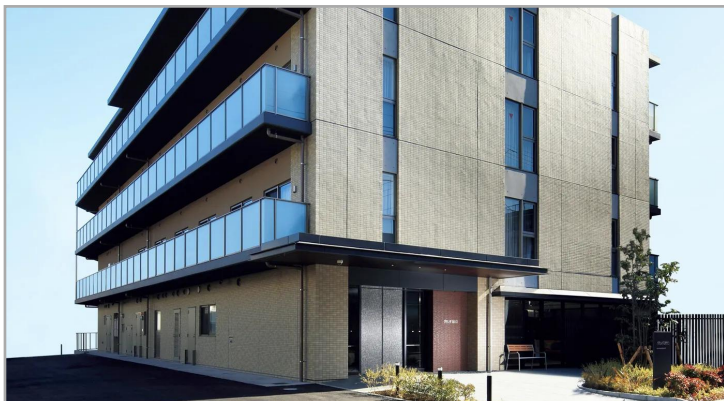


## 住宅型有料老人ホーム

# グランダ溝の口



シアタールームやキッチンスタジオなど、特色ある共用スペースを配し、多彩なご趣味の継続や、ホームにご入居されたからこそ新しい「その方らしさ」「楽しみ」との出会いのご提案。新たな楽しみにも出っただけのようなサポートさせていただきます。

自立

要支援

要介護

認知症

入居金型プラン

入居時費用

610～2,670万円（非課税）

月額利用料

21.39～59.95万円

月額支払い型プラン

入居時費用

139.98～322.14万円

月額利用料

43.42～93.04万円

土地の所有形態：事業主体非所有 建物の所有形態：事業主体非所有

高級・プレミアム	日中看護師配置	認知症入居可
2人部屋がある	行事食	全室個室
自立可	要支援可	要介護可
看取り相談	入居金0円プラン有	

所在地

神奈川県川崎市高津区坂戸1-10-15

居住契約の権利形態

利用権方式

利用料支払い方式

選択方式（一部前払い・一部月払い方式  
/月払い方式）

開設年月日

2021年02月01日

記載情報・料金は、2023年10月現在のものです。

入居受入れの可否については、ご入居者様、ご家族様、主治医等とご相談させていただきます。ホームの状況やご本人様の心身の状態等によっては、入居のお受け入れや継続的なサービス提供ができない場合もございます。まずは、ご相談ください。

 老人ホーム紹介センター  
ロイヤル介護 入居相談室

高齢者向け住まい紹介事業者届出番号 [ 20-0003 ]

ロイヤル介護 入居相談室

川崎アゼリア店

210-0007神奈川県川崎市川崎区駅前本町26番地2-4017

川崎アゼリア（川崎駅徒歩2分）

☎ 0800-555-6186

受付 / 9:00～20:00  
年中無休（年末年始を除く）

## 住宅型有料老人ホーム

# グランダ溝の口

保険	
介護保険	在宅サービス利用可 介護が必要となった場合、介護保険の在宅サービスを利用することができます。

条件	
年齢	契約締結時に原則満65歳以上の方 満65歳未満の方はご相談ください。
入居条件	自立、要支援1、要支援2、要介護1、要介護2、要介護3、要介護4、要介護5
保証人	必要

看護職員体制	日中配置 看護職員（看護師または准看護師）を常勤換算（週40時間換算）で1名以上配置。
夜間帯最少看護職員数	夜間帯（22時～翌6時）0名を配置（満床時）。 人数はシフト数を記載
夜間帯最少サービススタッフ	夜間帯（22時～翌6時）サービススタッフ1名以上を配置（満床時）。 人数はシフト数を記載

建物			
総居室・戸数	65(全室個室)	定員	70
土地の所有形態	事業主体非所有	建物の所有形態	事業主体非所有
敷地面積	1856.45㎡	延べ床面積	3268.08㎡
主な居室設備	クローゼット、テレビ配線、ナースコール、温水洗浄機能付トイレ、介護用電動ベッド、洗面、電話配線、冷暖房設備 すべての居室にない設備もございます。		
主な共用設備	ウッドデッキ、ダイニングルーム兼機能訓練室、ティールーム、ビューティサロン（各種の外部サービス〔利用者実費負担〕を受けるための部屋）、ファミリールーム、健康管理室兼事務室、浴室		

### アクセス



 老人ホーム紹介センター  
ロイヤル介護 入居相談室  
高齢者向け住まい紹介事業者届出番号 [ 20-0003 ]

ロイヤル介護 入居相談室  
川崎アゼリア店  
210-0007神奈川県川崎市川崎区駅前本町26番地2-4017  
川崎アゼリア（川崎駅徒歩2分）

📞 0800-555-6186

受付 / 9 : 00 ~ 20 : 00  
年中無休（年末年始を除く）