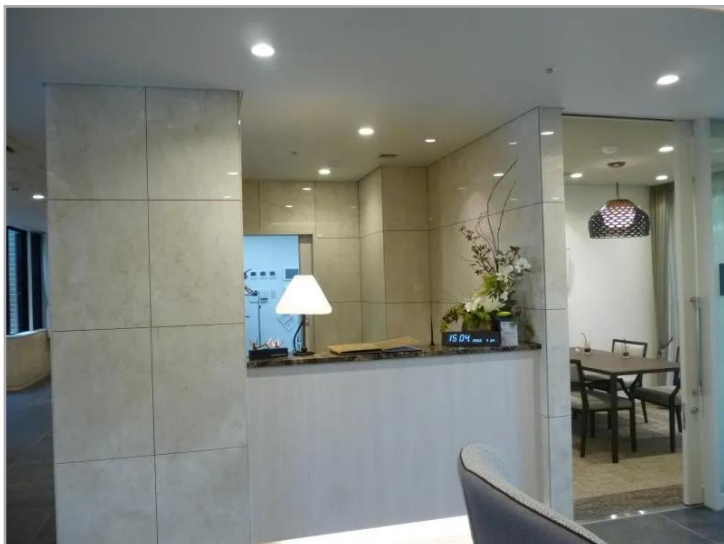


介護付有料老人ホーム（一般型特定施設入居者生活介護）

チャームプレミア山手町



「チャームプレミア山手町のフロント」フロントは、ホテルのような雰囲気と、アットホームな雰囲気を兼ね備えた落ち着いたラウンジになっています。

口コミ・評判あり	職員体制2.0：1以上	リハビリ
24時間スタッフ配置	食事が魅力	高級・プレミアム
2人部屋	入居一時金0円	看取り対応可
24時間看護師配置	24時間介護職員配置	ショートステイ可

記載情報・料金は、2023年10月現在のものです。

入居受入れの可否については、ご入居者様、ご家族様、主治医等とご相談させていただきます。ホームの状況やご本人様の心身の状態等によっては、入居のお受け入れや継続的なサービス提供ができない場合がございます。まずは、ご相談ください。

2019年12月に開設した「チャームプレミア山手町」です。

全室36室と小規模ながら人員配置は2：1で手厚い体制となっています。また24時間看護師常駐のホームなので医療依存度が高い方のご相談可能です。

自立	要支援	要介護	認知症
入居金型プラン	入居時費用 月額利用料	1,260～5,400万円 31.9～101.98万円	
月額支払い型プラン	入居時費用 月額利用料	- 73.9～146.98万円	

所在地	神奈川県横浜市中区山手町245-1
居住契約の権利形態	利用権方式
利用料支払い方式	選択方式
開設年月日	2019年12月1日

 老人ホーム紹介センター
ロイヤル介護 入居相談室

高齢者向け住まい紹介事業者届出番号 [20-0003]

ロイヤル介護 入居相談室
そごう横浜店

220-0011神奈川県横浜市区高島2-18-1
そごう横浜店9階

☎ 0120-58-6186

受付 / 9：00～20：00
年中無休（年末年始を除く）

介護付有料老人ホーム（一般型特定施設入居者生活介護）

チャームプレミア山手町

保険	
介護保険	特定施設入居者生活介護
介護保険事業所番号	1470402726

条件	
年齢	入居年齢相談可
入居条件	要介護1～2、要介護3～5、認知症相談可
保証人	・本契約に基づく入居者の事業者に対する債務について、入居者と連携して履行の責を負う。・事業者と協議し必要なときは入居者の身柄を引き取る。・入居者が死亡した場合の遺体及び遺留金品の引き受けを行う

相談員から見たこちらの施設

ご入居者様お一人おひとりに寄り添う「個別ケア」を行っています。
ご入居者様への“おもてなしの心”が溢れている施設です。
【神奈川県内の入居相談は、ロイヤル介護入居相談室そごう横浜店にご相談ください。そごう横浜店の相談員は、現地施設内覧会への参加や実際にお客様のご案内をしておりますので詳しい情報をお伝えすることができます。館内写真&360度カメラ多数掲載中です。
また、パンフレットなどの資料請求、空室確認、施設見学の予約もお任せください。
ご不明な点等ございましたら、お気軽にお問い合わせ下さい。】

建物			
総居室・戸数	36室（内2名定員4室） （全室個室）	定員	40名
土地の所有形態	事業主体非所有	建物の所有形態	事業主体非所有
敷地面積	1,994.30㎡	延べ床面積	1,969.99㎡
主な居室設備	収納、照明器具、化粧洗面台、温水洗浄機能付きトイレ、緊急ボタン通報装置エアコン、介護用電動ベッド、カーテンは備え付け。Cタイプ、Dタイプの居室にはミニキッチンと浴室が備え付け		
主な共用設備	エレベーター、リビングルーム、共用トイレ、駐車場、風除室、バーカウンター、喫煙室、食堂ラウンジ、フロント、共用浴室、談話室、敷地内駐車場、ゲストルーム、中庭、駐輪場カフェコーナー、カルチャールーム、テラス、介護浴室（機械浴室）、健康管理室、面談室、洗濯室、車いす対応型WC、他		

アクセス



高齢者向け住まい紹介事業者届出番号 [20-0003]

ロイヤル介護 入居相談室
そごう横浜店

220-0011神奈川県横浜市西区高島2-18-1
そごう横浜店9階

0120-58-6186

受付 / 9 : 00 ~ 20 : 00
年中無休（年末年始を除く）