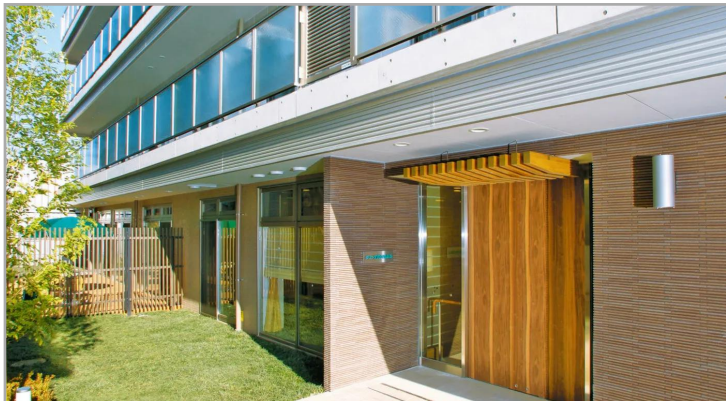


介護付有料老人ホーム（一般型特定施設入居者生活介護）

リハビリホームグランダ府中白糸台



土地の所有形態：事業主体非所有 建物の所有形態：事業主体所有

日中看護師配置	認知症入居可	リハビリ強化
2人部屋がある	行事食	全室個室
自立可	要支援可	要介護可
看取り相談	入居金0円プラン有	駅まで徒歩圏内

ご入居から3ヶ月間、最大週5回の個別リハビリに加え、近隣の散歩など「楽しみながら継続できるリハビリ」で皆様の暮らしをサポートいたします。

「リハビリホーム」は、ベネッセの有料老人ホームの中で、機能訓練指導員（理学療法士・作業療法士・言語聴覚士などの有資格者）を介護保険制度における常勤換算方式で概ね1名配置したホームです。

お身体の状態やご希望によって、提案させていただく内容が変わることがございますので、詳細はスタッフまでお尋ねください。

自立	要支援	要介護	認知症
入居金型プラン	入居時費用 月額利用料	755～1,510万円（非課税） 27.73～52.75万円	
月額支払い型プラン	入居時費用 月額利用料	86.04～172.14万円 42.07～81.44万円	

所在地	東京都府中市白糸台1-37-2
居住契約の権利形態	利用権方式
利用料支払い方式	選択方式
開設年月日	2010年01月01日

記載情報・料金は、2023年10月現在のものです。

入居受入れの可否については、ご入居者様、ご家族様、主治医等とご相談させていただきます。ホームの状況やご本人様の心身の状態等によっては、入居のお受け入れや継続的なサービス提供ができない場合がございます。まずは、ご相談ください。



高齢者向け住まい紹介事業者届出番号 [20-0003]

ロイヤル介護 入居相談室

多摩丘の上プラザ店

206-0033東京都多摩市落合1-44

丘の上プラザ4階（多摩センター駅徒歩3分） ご相談の方は駐車料金3時間無料！（但し、丘の上プラザと提携の駐車場に限る）

☎ 0120-64-6186

受付 / 9:00～20:00
年中無休（年末年始を除く）

介護付有料老人ホーム（一般型特定施設入居者生活介護）

リハビリホームグランダ府中白糸台

保険	
介護保険	東京都指定特定施設入居者生活介護、指定介護予防特定施設入居者生活介護
介護保険事業所番号	第1373802196号

条件	
年齢	契約締結時に原則満65歳以上の方 満65歳未満の方はご相談ください。
入居条件	自立、要支援1、要支援2、要介護1、要介護2、要介護3、要介護4、要介護5
保証人	必要

職員体制	2.5:1 要支援者および要介護者2.5名に対し、介護・看護職員を1名以上（常勤換算週40時間）
看護職員体制	日中配置 看護職員（看護師または准看護師）を常勤換算（週40時間換算）で2名配置（満床時）。
夜間帯最少介護職員数	夜間帯（22時～翌6時）3名を配置（満床時）。 人数はシフト数を記載
夜間帯最少看護職員数	夜間帯（22時～翌6時）0名を配置（満床時）。 人数はシフト数を記載
夜間帯最少サービススタッフ	-

建物			
総居室・戸数	54(全室個室)	定員	56
土地の所有形態	事業主体非所有	建物の所有形態	事業主体所有
敷地面積	1041.74㎡	延べ床面積	2229.12㎡
主な居室設備	テレビ配線,ナースコール,温水洗浄機能付トイレ,介護用電動ベッド,収納家具,洗面,電話配線,冷暖房設備 全ての居室にない設備もございます。		
主な共用設備	ダイニングルーム兼機能訓練室,ティールーム,ビューティサロン（各種の外部サービス〔利用者実費負担〕を受けるための部屋）,ファミリールーム,健康管理室兼事務室,浴室		



 老人ホーム紹介センター
ロイヤル介護 入居相談室
高齢者向け住まい紹介事業者届出番号 [20-0003]

ロイヤル介護 入居相談室
多摩丘の上プラザ店
206-0033東京都多摩市落合1-44
丘の上プラザ4階（多摩センター駅徒歩3分） ご相談の方は駐車料金3
時間無料！（但し、丘の上プラザと提携の駐車場に限る）

☎ 0120-64-6186

受付 / 9 : 00 ~ 20 : 00
年中無休（年末年始を除く）