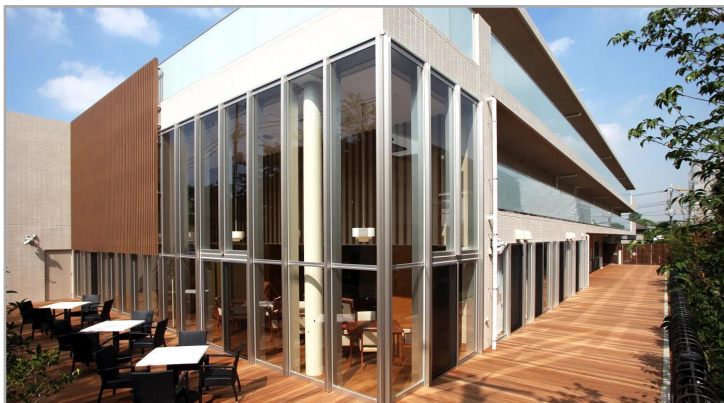


介護付有料老人ホーム（一般型特定施設入居者生活介護）

アリア深沢



都内でも有数の桜並木に面するゆったりとした住空間と、お一人おひとりに寄りそったきめ細かいお手伝い。運動や音楽を日常に取り入れることで彩をそえてまいります。

自立	要支援	要介護	認知症
入居金型プラン	入居時費用 月額利用料	2,900～5,850万円（非課税） 36.26～68.31万円	
月額支払い型プラン	入居時費用 月額利用料	330.6～500万円 91.36～179.46万円	

土地の所有形態：事業主体非所有 建物の所有形態：事業主体非所有

高級・プレミアム	24時間看護師配置	認知症入居可
リハビリ対応	2人部屋がある	行事食
全室個室	自立可	要支援可
要介護可	看取り相談	入居金0円プラン有

所在地	東京都世田谷区深沢7-9-6
居住契約の権利形態	利用権方式
利用料支払い方式	選択方式
開設年月日	2010年10月01日

記載情報・料金は、2023年10月現在のものです。

入居受入れの可否については、ご入居者様、ご家族様、主治医等とご相談させていただきます。ホームの状況やご本人様の心身の状態等によっては、入居のお受け入れや継続的なサービス提供ができない場合がございます。まずは、ご相談ください。



高齢者向け住まい紹介事業者届出番号 [20-0003]

ロイヤル介護 入居相談室
世田谷二子玉川ライズ店
158-0094東京都世田谷区玉川1-15-6
二子玉川ライズ プラザモール202号

☎ 0120-03-6186

受付 / 9 : 00 ~ 19 : 00
年中無休（年末年始を除く）

介護付有料老人ホーム（一般型特定施設入居者生活介護）

アリア深沢

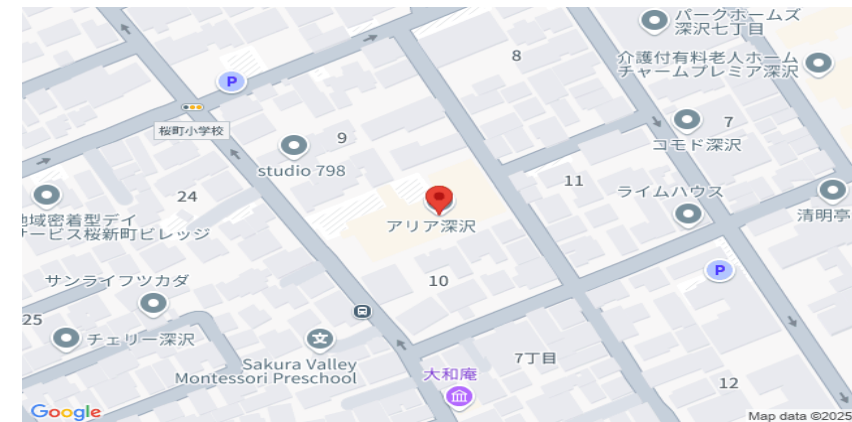
保険	
介護保険	東京都指定特定施設入居者生活介護、指定介護予防特定施設入居者生活介護
介護保険事業所番号	第1371302397号

条件	
年齢	契約締結時に原則満65歳以上の方 満65歳未満の方はご相談ください。
入居条件	自立、要支援1、要支援2、要介護1、要介護2、要介護3、要介護4、要介護5
保証人	必要

職員体制	2:1 要支援者および要介護者2名に対し、介護・看護職員を1名以上（常勤換算週40時間）
看護職員体制	24時間配置 看護職員（看護師または准看護師）を常勤換算（週40時間換算）で2名配置（満床時）。
夜間帯最少介護職員数	夜間帯（22時～翌6時）3名を配置（満床時）。 人数はシフト数を記載
夜間帯最少看護職員数	夜間帯（22時～翌6時）1名を配置（満床時）。 人数はシフト数を記載
夜間帯最少サービススタッフ	-

建物			
総居室・戸数	56(全室個室)	定員	57
土地の所有形態	事業主体非所有	建物の所有形態	事業主体非所有
敷地面積	2524.94㎡	延べ床面積	2658.79㎡
主な居室設備	テレビ配線,ナースコール,温水洗浄機能付トイレ,介護用電動ベッド,収納家具,床暖房,洗面,電話配線,冷暖房設備 すべての居室にない設備もございます。		
主な共用設備	コミュニティルーム,ダイニングルーム,ビューティサロン（各種の外部サービス〔利用者実費負担〕を受けるための部屋）,ファミリールーム,機能訓練室,健康管理室兼事務室,浴室		

アクセス



 老人ホーム紹介センター
ロイヤル介護 入居相談室
高齢者向け住まい紹介事業者届出番号 [20-0003]

ロイヤル介護 入居相談室
世田谷二子玉川ライズ店
158-0094東京都世田谷区玉川1-15-6
二子玉川ライズ プラザモール202号

📞 0120-03-6186

受付 / 9 : 00 ~ 19 : 00
年中無休（年末年始を除く）