



JR 相模線 原当麻駅 徒歩15分



特別養護老人ホーム よもぎの里 愛の丘

入所のお問い合わせ及び見学の方は下記までご連絡ください。

〒252-0336 神奈川県相模原市南区当麻490-1

電話 042-778-7211

FAX 042-778-7200

ホームページ <http://www.kirakukai.or.jp>

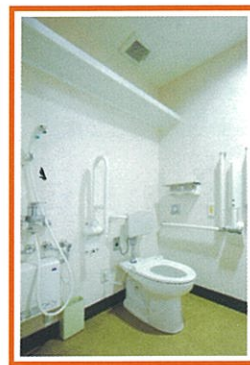
メールアドレス ainooka@kirakukai.or.jp

ご提供いただいた個人情報は適切に保管・管理し、保護対策を講じてまいります。

“のんびりと暮らそう”



特別養護老人ホーム よもぎの里 愛の丘



各フロア トイレ 右きき&左きき



3F 寝たきり専用浴室（感染予防浴槽）



3F 重度用機械浴



4F 居室 トイレありなし



4F リハビリ浴室



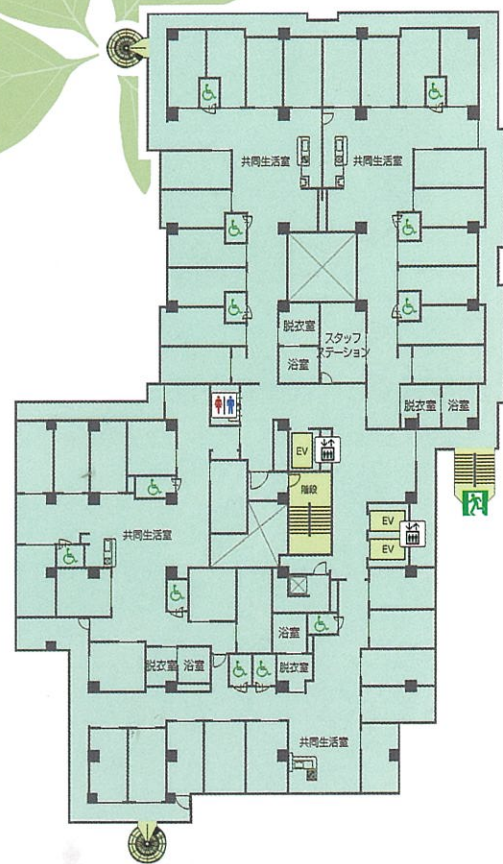
5F サンルーム

- ◆事務所 ◆託児所
- ◆職員食堂
- ◆売店 ◆理美容室



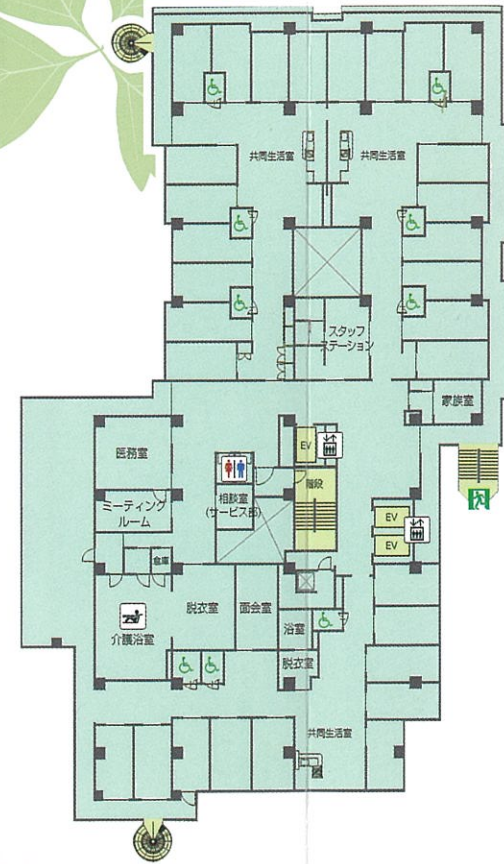
2F

- ◆聴覚ユニット
- ◆視覚ユニット
- ◆認知専用ユニット



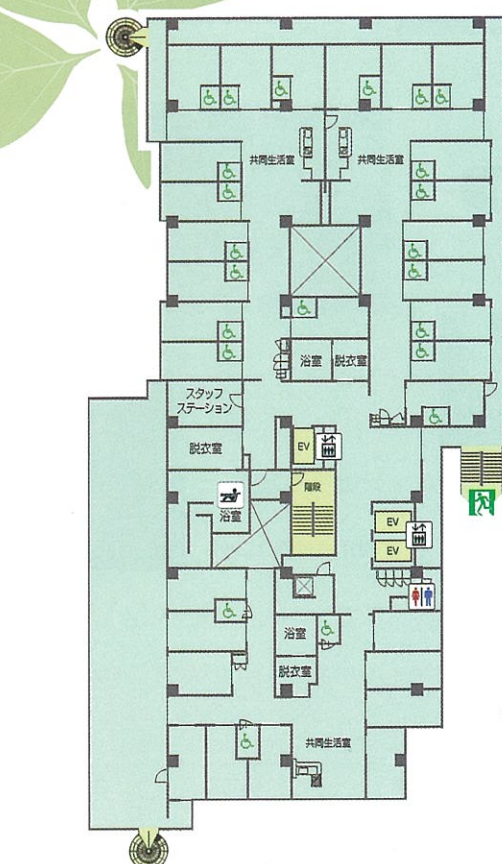
3F

- ◆重度専用ユニット



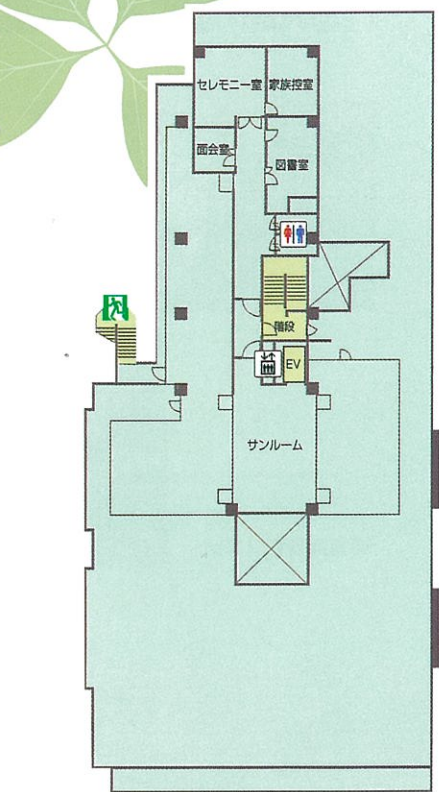
4F

- ◆一般介護ユニット



5F

- ◆展望室
- ◆図書室
- ◆セレモニー室



2F 認知専用ユニット



3F 家族室



3F 医務室



4F スタッフルーム（ミーティングルーム）



5F セレモニー室



事前にお申込みをいただければ、ご遺体の安置やご葬儀を執り行う場合等に低額でご利用いただけます。
指定の葬儀社がございませんが、お困りの場合には、協力葬儀社のご紹介もいたしますのでお申し付け下さい。