



社会福祉法人 蒼生会について

蒼生会は老人ホーム、デイサービス、居宅介護支援事業、認定こども園、保育園等を運営する社会福祉法人です。

社会福祉法人蒼生会は、1997年11月、神奈川県相模原市南区鶴野森に創立され、現在、高齢者福祉及び児童福祉を二本柱として介護福祉施設、認定こども園等を運営しています。

蒼生会の運営する施設には、利用者や近隣の皆様に親しみを抱いていただけるよう「モモ」「ピノ」「ナナ」の名前がつけられています。

「モモ」はできるだけ多くの皆様に利用していただけるよう広域的に事業を展開し、「ピノ」は地域に密着した事業展開を心がけています。

「ナナ」は、敷地内にある巨大な金木犀をシンボルに、子ども達は小学校1年時の年齢「7歳」を、大人は後期高齢にいたる「70代」を健やかに元気よく迎えていただきたいという願いのもと、高齢者と児童が同一建物内で交流を深めやすい構造になっています。

「モモ」「ピノ」「ナナ」は、法人理念を具現化するために利用者や職員の「生きる力」を養い伸ばすというテーマを掲げ、介護と教育・保育に取り組んでいます。



法人理念：

「共生と自立」

一人ひとりが向上心を持って、目的・目標を達成し、「自立」を目指す。そして、自立した人たちによって連帯社会・「共生」社会を形成する。「共生」社会の中で、より多くの人たちが「自立」できるように助け合う。さらに多くの人たちが「自立」し、より大きな「共生」社会の形成へと繋がる。

ロゴの由来：

蒼生会のロゴマークは人物を模した星形ロゴマークです。左側が子どもの手足、右側が大人の手足です。蒼生会が児童福祉と高齢者福祉の事業を主としていることを表わすとともに、人々が世代間を越えてバランスを保ち、安定した社会を築いてほしいとの願いが込められています。

contents もくじ

社会福祉法人 蒼生会 について	01
目次	02
ブランド モモ について	03
特別養護老人ホーム モモ	04
デイサービスセンター モモ	05
ケアハウス モモ	06
居宅サービスセンター モモ	07
認定こども園 モモ	08
ブランド ピノ について	09
コミュニティホーム ピノ	10
コミュニティセンター ピノ	11
認定こども園 ピノ	12
ブランド ナナ について	13
フレイグラントオリーブ ナナ	14
ケアステーション ナナ	15
保育園 ナナ	16
会社概要	17



特別養護老人ホーム モモ



〒252-0301 神奈川県相模原市南区鶴野森 1-22-17
TEL:042-767-8030 FAX:042-767-8032

MOMO

モモは、ミヒヤエル・エンデの小説「モモ」から名付けられました。名前のような可愛らしさと人間の哲学的な奥ゆかしさを感じられる施設でありたいという願いが込められています。



「ゆったりとした」というイメージがピッタリの従来型特別養護老人ホームです。定員54名で、館内は廊下が広く吹き抜けもあり開放的なことから、ゆったり感に浸ることができます。定員16名のショートステイが併設され、在宅介護でお困りの方にも気軽にご利用いただけます。従来型の特別養護老人ホームであっても利用者一人ひとりの要望に応えられるよう個別介護に努めています。

特別養護老人ホーム モモの特徴

●従来型多床室からの脱却

4人部屋であっても可能な限りプライバシーが確保できるよう、それまでのカーテンによる室内の分けを間仕切りへと変更(特別養護老人ホームのみ)し、常に利用者を尊重したサービスの提供に努めています。

●児童福祉施設との交流

定期開催の「世代間交流委員会」にて、高齢者福祉施設のみならず児童福祉施設の職員を交えての企画立案により、年数回の「高齢者と児童の交流」の場を設けています。実施に際しては、感染症蔓延期間を避ける等の配慮も欠かさぬようにしています。

●地域活動の拠点

モモには年に一度、地域の神輿がやって来るなど地域の自治会や学校、保育園、子ども会などの活動拠点になっています。

デイサービスセンター モモ



〒252-0301 神奈川県相模原市南区鶴野森 1-22-17
TEL:042-767-8280 FAX:042-767-8032



デイサービスセンターモモは、通所介護サービスをご提供する施設です。ゆったりとした空間で趣味やいろいろな活動を楽しんだり、利用者同士の交流を楽しんでいただけます。また、ショートステイ、居宅介護支援事業所(ケアマネステーション)を併設していますので、在宅介護サービスの様々なご要望にもお応えします。

デイサービスセンター モモの特徴

●認知症の緩和策に取り組んでいます

認知症を予防、改善するアクティビティを積極的に取り入れて認知症症状の緩和に努めるとともに、認知症による生活の乱れを改善できるようなプログラムの提供に努めています。

●毎日安心の健康チェック

日々のサービスは、健康チェックからスタート。ご来所いただいた日は必ず基本的な健康チェックを行いますので、利用者の身体のちょっとした変化も見逃しません。また、看護師による健康相談や勉強会を定期的に開催、「保険だより」なども配布して感染症や生活習慣病の予防に努めています。

●選択できるアクティビティ

満足した一日をお過ごしいただけるよう、アクティビティを選択いただくこともできます。
※行事やアクティビティの内容により選択いただけないこともあります。

ケアハウス モモ



〒252-0301 神奈川県相模原市南区鶴野森 1-22-17
TEL:042-767-8281 FAX:042-767-8032



ケアハウスモモは、まだまだ元気なので本格的な老人ホームは必要ないが、一人住まいや家族にあまり迷惑をかけたくはないと将来を心配される方にはピッタリの住まいです。定員16名の相模原市内で最も小さなケアハウスです。ご入居いただける方は、「60歳以上で、食事を作ることは難しいが自立した生活が営める程度」の方が対象となっています。

ケアハウス モモの特徴

●個人の生活を重視

定員16名の小規模なケアハウスですが、個人の生活を尊重した安心できる環境づくりを心がけています。

1階にはコインランドリーや簡単なアスレチック設備が整っていますので、便利で健康的な生活をお楽しみいただけます。

●複合サービス

ショートステイ、デイサービス、居宅介護支援事業所(ケアマネステーション)を併設していますので、ケアハウスにいても在宅系の介護サービスをご利用いただくこともできます。また、本体には特別養護老人ホームも併設しています。

●低廉な入居費用

ケアハウスモモは老人福祉法上のケアハウスに位置付けられているため、入居費用は利用者の収入に応じた比較的低廉な費用でご入居いただくことができます。

居宅サービスセンター モモ



〒252-0301 神奈川県相模原市南区鶴野森 1-22-17
TEL:042-767-8278 FAX:042-767-8032



居宅サービスセンターモモは指定居宅介護支援事業所として、ケアマネジャーが常駐してさまざまな居宅サービス事業者との調整や介護保険施設の紹介、訪問調査や居宅サービス計画作成を行ないます。

居宅サービスセンター モモの特徴

●ケアプラン

少人数できめの細かいケアプラン作りに取り組んでいます。

●複合施設

複合施設なので、ショートステイやデイサービスの適否や満足度をその場でチェックできるとともに利用者のご意見を直接反映することができます。

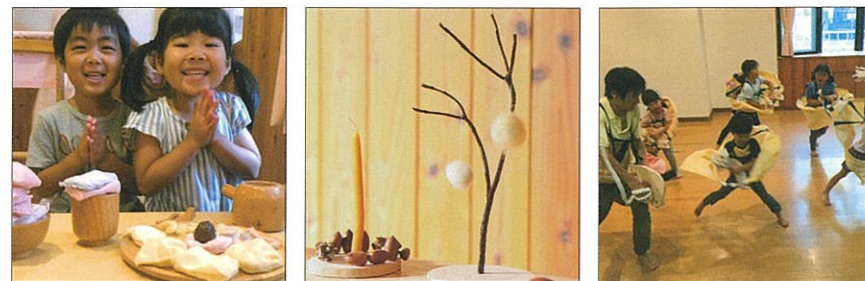
●利用者本位の相談・支援

利用者が望む保健・医療・福祉サービスを利用者の状態に合わせて選択、提供できるような多様なサービスや事業所をメニューとして用意しています。

認定こども園 モモ



〒252-0301 神奈川県相模原市南区鶴野森 1-21-4
TEL:042-767-8470 FAX:042-767-8475



定員100名の幼保連携型認定こども園です。家庭的な雰囲気の中で、子どもが安心してからだやこころを作りあげ、子ども一人ひとりの主体性を大切に、自分らしさを発揮できる教育・保育をしています。

認定こども園 モモの特徴

●生活の中で大切にしていること

- 子どもの「やりたい」という思いに寄り添い、学びあい、育ちあい、ひびきあえるような関係を築いています。
- 子どもたちの好奇心や関心を大切に、生活や遊びが豊かなものになっています。
- 生活や遊びの中で、「感じて」「考えて」「行動する」力を育みます。

●安心・安全な食事

無農薬の野菜や無添加食材を使用しています。おやつも手作りです。

●特色ある保育

- お誕生日のお祝いは一人ひとり行います。
- 季節にそった唄や昔話、ぬらし絵、おやつ作りをしています。
- 日々の生活の中で異年齢や高齢者との交流をしています。

教育・保育目標

- こころもからだも健やかな子を育てます。
- 豊かな感性と創造性のある子を育てます。
- 生活体験と遊びを通し、自分自身と世界を信頼し生きていく力を身につけます。

コミュニティホーム ピノ



〒252-0301 神奈川県相模原市南区鶴野森 1-15-12
TEL:042-745-1701 FAX:042-745-2745

PINO

「ピノ」という名前は、ブドウの品種であるピノノアールがその由来で、この種は栽培が非常に難しいのですが、とてもおいしい赤ワインが創られることで知られています。

ピノの名前には、じっくり丁寧に人を育み、ケアすることで最上の福祉サービスを地域のみなさまにお届けすることを理想とし、そしてそのための努力を怠らないようにとの願いが込められています。



コミュニティホームピノは、相模原市内で初めての地域密着型小規模特別養護老人ホームです。定員も特別養護老人ホーム29名(3ユニット)、短期入所生活介護10名(1ユニット)と小規模なので、アットホームな雰囲気の中で生活を楽しむことができます。

コミュニティホーム ピノの特徴

●庭園

1階には庭園があり、園芸や日光浴を楽しむことができます。

この庭園は、認知症の利用者が自由に庭を散策しても元の場所に戻れるよう工夫されています。

●レイズド・ベッド

車椅子の方でも園芸を楽しんで頂けるようにレイズド・ベッドを設置しています。

●足湯

利用者みなさんに楽しんでいただけるよう、庭園前にはウッドデッキが広がり、その下には足湯が備えられています。

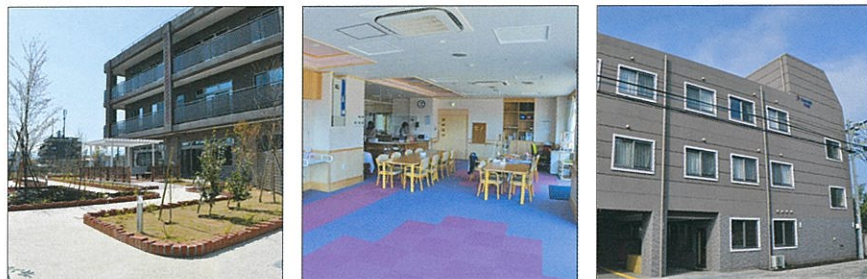
●省エネに取り組んでいます

灯りはすべてLED、館内空調システムは、深夜電力を利用した省エネタイプです。将来的には太陽光発電設備を設置できるよう屋上のスペースが整えられています。

コミュニティセンター ピノ



〒252-0301 神奈川県相模原市南区鶴野森 1-15-12
TEL:042-745-1701 FAX:042-745-2745



コミュニティセンターピノは、認知症対応型通所介護事業所です。小規模で一人ひとりに寄り添う介護を行い、不安や孤独感の解消に努め、残存機能に合わせたレクリエーション、機能訓練を行いながら自立度の向上を目指します。利用者が住み慣れた地域で可能な限り長く在宅生活を続けられよう介護に励み、また、地域との交流を積極的に図り、利用者が地域との絆を保持できるよう援助に努めます。

コミュニティセンター ピノの特徴

●プライバシーの配慮

認知症介護を基本として認知症の症状を緩和する介護を実践し、利用者が残存機能を活かしながら安全安心な生活を営めるよう介護計画の作成に努めます。また、プライバシーの保護に重点を置いた介護サービスの提供に努めます。

●認知症の予防対策

一人ひとりの人生に向き合いながら、利用者のご要望に応じて様々な認知症緩和プログラムに取り組めます。

●認知症の方のために考えられた庭園

足湯でゆったりとした一日を過ごして頂くと共に、認知症の方でも安心して庭園を散策して頂けます。

認定こども園 ピノ



〒252-0344 神奈川県相模原市南区古淵 1-8-1 ヤマササ第8ビル
TEL:042-750-0065 FAX:042-750-0068



JR古淵駅前に位置する定員80名の幼保連携型認定こども園です。家庭的な雰囲気の中で、子どもが安心してからだやこころを作りあげ、子ども一人ひとりの主体性を大切に、自分らしさを発揮できる教育・保育をしています。

認定こども園 ピノの特徴

●生活の中で大切にしていること

- 子どもの「やりたい」という思いに寄り添い、学びあい、育ちあい、ひびきあえるような関係を築いています。
- 子どもたちの好奇心や関心を大切に、生活や遊びが豊かなものにしています。
- 生活や遊びの中で、「感じて」「考えて」「行動する」力を育みます。

●安心・安全な食事

無農薬の野菜や無添加食材を使用しています。おやつも手作りです。

●特色ある保育

- お誕生日のお祝いは一人ひとり行います。
- 季節にそった唄や昔話、ぬらし絵、おやつ作りをしています。
- 日々の生活の中で異年齢や高齢者との交流をしています。

教育・保育目標

- ころもからだも健やかな子を育てます。
- 豊かな感性と創造性のある子を育てます。
- 生活体験と遊びを通し、自分自身と世界を信頼し生きていく力を身につけます。

フレイグラントオリーブ ナナ



〒252-0301 神奈川県相模原市南区鶴野森 1-16-15

TEL:042-714-8472 FAX:042-714-8474

NaNa

「フレイグラントオリーブ ナナ」という名前には、敷地内にある巨大な金木犀(フレイグラントオリーブ)をシンボルに、子ども達は小学校1年時の年齢「7歳」を、大人は後期高齢にいたる「70代」を健やかに元気よく迎えていただきたいという願いが込められています。



「フレイグラントオリーブナナ」は定員32名のサービス付き高齢者向け住宅。60歳から入居できる全室個室、バス、トイレ、キッチン、収納付の住宅です。周辺には公園や森林も多く、買い物や最寄りの駅へのアクセスも抜群。1階のテナントにはコンビニや高齢者支援事業所や保育園があるので、利便性も高く充実した生活を過ごすことができます。

フレイグラントオリーブ ナナの特徴

●自分の好きなことをいつまでも

「ナナ」では専用のレストランと厨房が入居者のご希望によりお食事をご提供しますので、毎日の煩わしい買いを心配する必要はありません。趣味や倶楽部を中心に楽しい生活を続けることができます。

●安心の連携体制

法人内のグループ事業所ではデイサービスセンターやショートステイ等を運営していますので、ご入居者の希望に応じてサービスを提供することが可能です。

●生活相談と見守り

日中は1階のコンシェルジュに職員が常駐し、入居者の生活相談や各種様々な手続きなどのお手伝いをさせていただきます。夜間には、緊急連絡装置を通じて夜間見守り職員が対応させていただくシステムとなっています。

ケアステーション ナナ



〒252-0301 神奈川県相模原市南区鶴野森 1-16-15

TEL:042-714-8473 FAX:042-714-8474



ケアステーションナナは指定居宅介護支援事業所として、ケアマネジャーが常駐してさまざまな居宅サービス事業者との調整や介護保険施設の紹介、訪問調査や居宅サービス計画作成を行ないます。

ケアステーション ナナの特徴

●ケアプラン

「丁寧に誠実に」を第1として、きめの細かいケアプラン作りに取り組んでいます。

●利用者本位の相談・支援

利用者が望む保険・医療・福祉サービスを利用者の状態に合わせて選択、提供できるよう多様なサービスや事業所をメニューとして用意しています。

●複合サービス

ショートステイ、デイサービス、ケアハウス等が法人内での事業所として連携しており、本体にはサービス付き高齢者住宅も併設しております。利用者の希望される各種施設系サービスへの連携を素早くできるよう努めています。

保育園 ナナ



〒252-0301 神奈川県相模原市南区鶴野森 1-16-15

TEL:042-714-7701 FAX:042-714-7703



定員19名の小規模保育園です。家庭的な雰囲気の中で、子どもが安心してからだやこころを作りあげ、子ども一人ひとりの主体性を大切に、自分らしさを発揮できる教育・保育をしています。

保育園 ナナの特徴

●生活の中で大切にしていること

- 子どもの「やりたい」という思いに寄り添い、学びあい、育ちあい、ひびきあえるような関係を築いています。
- 子どもたちの好奇心や関心を大切に、生活や遊びが豊かなものになっています。
- 生活や遊びの中で、「感じて」「考えて」「行動する」力を育みます。

●安心・安全な食事

無農薬の野菜や無添加食材を使用しています。おやつも手作りです。

●特色ある保育

- お誕生日のお祝いは一人ひとり行います。
- 毎日同じ生活のリズムを送ることで、安心できる環境づくりをしています。
- 日々の生活の中で異年齢や高齢者との交流をしています。

教育・保育目標

- こころもからだも健やかな子を育てます。
- 豊かな感性と創造性のある子を育てます。
- 生活体験と遊びを通し、自分自身と世界を信頼し生きていく力を身につけます。



■ 法人概要

称号	社会福祉法人 蒼生会
代表者	理事長 大久保 祐次
所在地	〒252-0301 神奈川県相模原市南区鶴野森1-22-17 TEL: 042-767-8030 FAX: 042-767-8032 ホームページアドレス: http://sosaykai.org メールアドレス: info@sosaykai.org
営業時間・定休日	(1)高齢者福祉施設 入所サービス施設/年中無休 在宅サービス施設/日祭日、年末年始 ※但し、一部祭日に営業有 (2)児童福祉施設 日曜、祝祭日
設立年月日	1997年11月25日
事業種別及び事業内容	(1)第一種社会福祉事業 特別養護老人ホームの経営 軽費老人ホームの経営 (2)第二種社会福祉事業 老人デイサービス事業の経営 老人短期入所事業の経営 幼保連携型認定こども園の経営 小規模保育事業の経営 一時預かり事業の経営 (3)公益を目的とする事業 居宅介護支援事業 サービス付き高齢者向け住宅の経営
介護保険事業所指定番号	1472600707(特別養護老人ホーム モモ) 1472600301(居宅サービスセンター モモ)※在宅系施設 1492600505(コミュニティホーム ビノ) 1492600513(コミュニティセンター ビノ) 1472606654(ショートステイ ビノ) 1472609179(ケアステーション ナナ)

■ 蒼生会 施設 MAP



- 「特別養護老人ホーム モモ」「デイサービスセンター モモ」「ケアハウス モモ」
「居宅サービスセンター モモ」「認定こども園 モモ」の最寄駅
町田駅より神奈中「グリーンハイツ循環」バスに乗車して「鶴野森1丁目」にて下車。徒歩1分。
- 「コミュニティホーム ビノ」「コミュニティセンター ビノ」
「フレイグラントオリーブ ナナ」「保育園 ナナ」の最寄駅
町田駅より神奈中「グリーンハイツ循環」バスに乗車して「リリエンハイム前」にて下車。徒歩2分。
- 「認定こども園 ビノ」の最寄駅
JR古淵駅下車。徒歩30秒。