



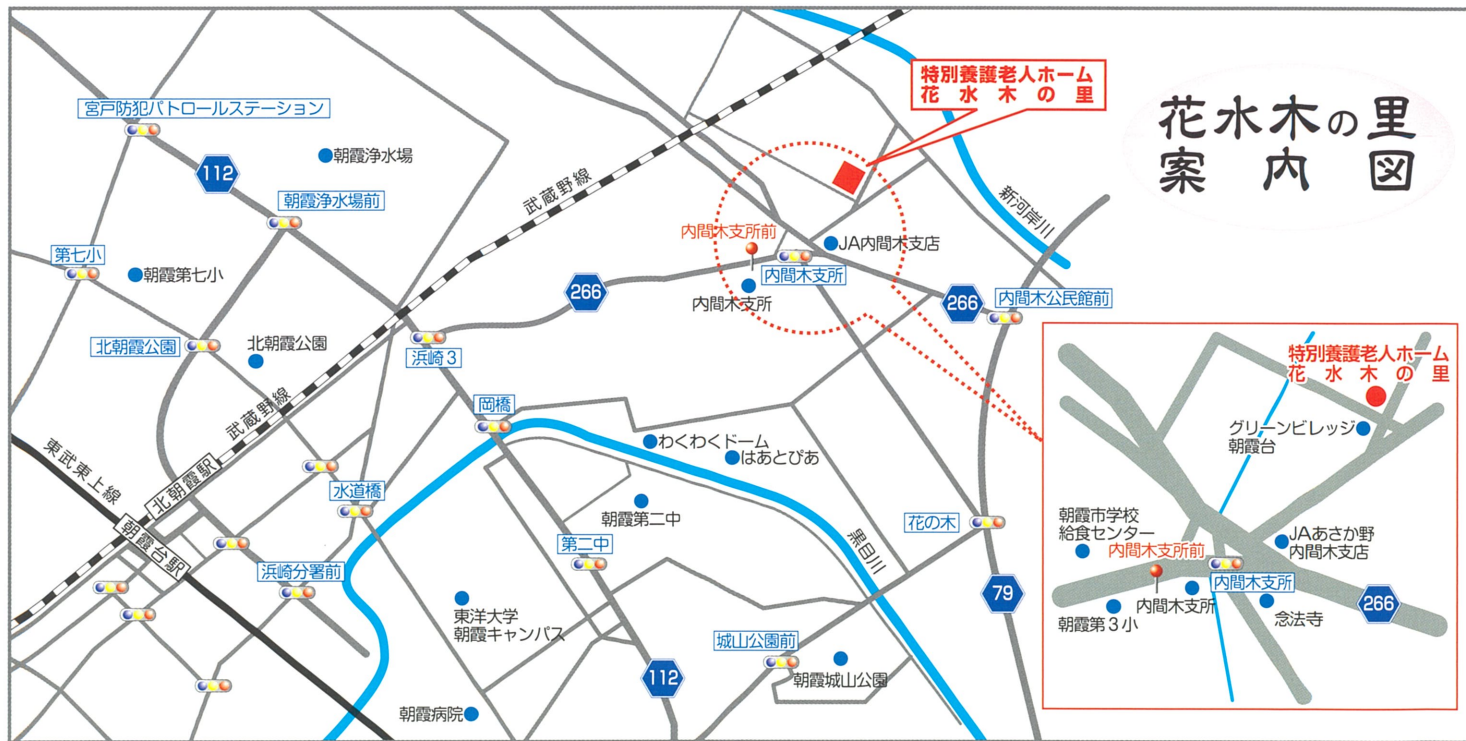
社会福祉法人 高栄会
特別養護老人ホーム

花水木の里

TEL. 048-485-9641

FAX. 048-486-1031

〒351-0031 埼玉県朝霞市宮戸24番地1



交通のご案内

電車/バスご利用の場合

- JR武蔵野線 北朝霞駅
東武バス『朝霞駅東口(積水化学経由)』行き
朝02または志23乗車
『内間木支所前』下車徒歩2分
- JR武蔵野線 北朝霞駅、東武東上線朝霞台駅
徒歩約20分

お車ご利用の場合

- 北朝霞駅方面から水道橋交差点左折
浜崎3丁目信号左折、内間木支所信号左折
JRあさか野内間木支店を左折



— 特別養護老人ホーム —

花水木の里



「基本理念」

一、安らぎのある暮らしの場を提供する立場として、安心できる真心をこめた質の良いサービスを提供します

一、公共性の高さを認識し、秩序を守り、地域に信頼される開かれた施設の運営を通じ、社会福祉の推進に努めます

一、職員、入居者共々、お互いを尊重し、思いやりのある信頼関係を築きます

主なサービスの内容

- ケアプラン ・介護サービスの方針、内容、立案
- 健康管理 ・健康診断、協力病院、健康相談、予防接種など
- 日常サービス ・食事 ・入浴 ・レクリエーション ・機能訓練 ・通院サービス ・利用サービス
・生活相談 ・日常費用等の受入れ支払い代行 ・所持品などの保管 ・個人情報の保護

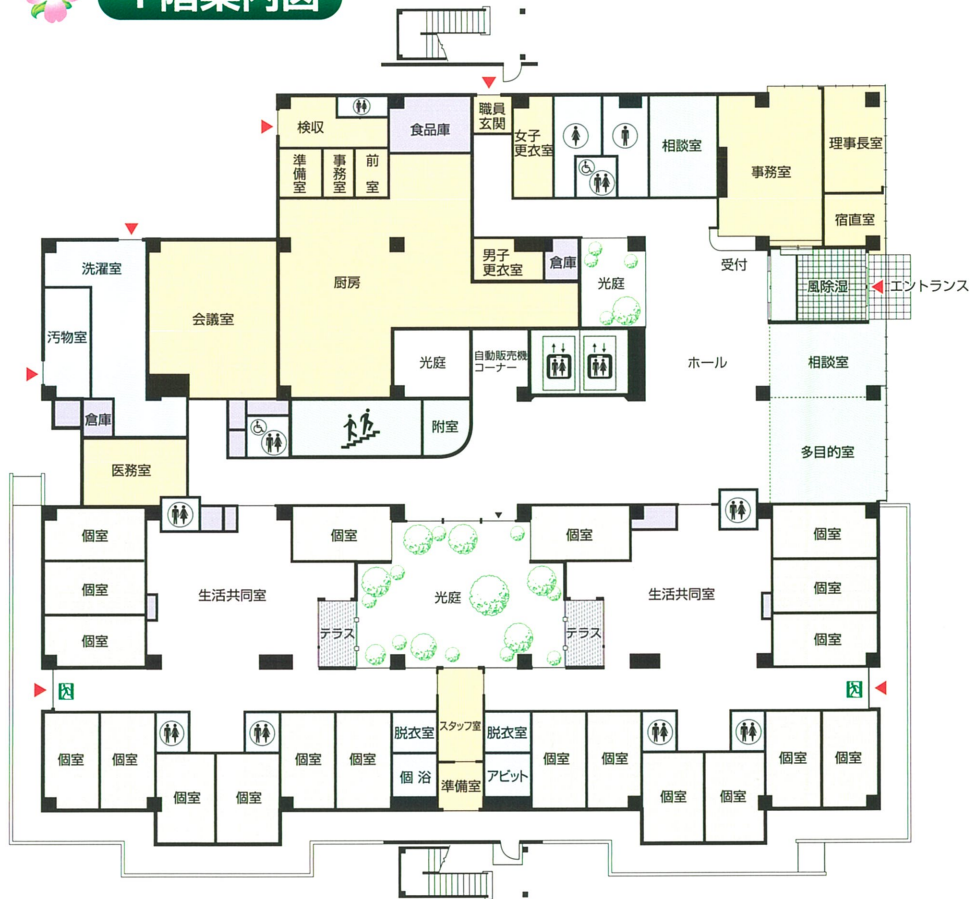
フロア案内

- ### 1F
- 事務室 相談室 多目的室
 - 医務室 会議室
 - 個浴 (1) アビット (1)
 - エレベーター みんなのトイレ
 - 自販機コーナー
 - アジサイ (居室1～10)
 - アサガオ (居室1～10)

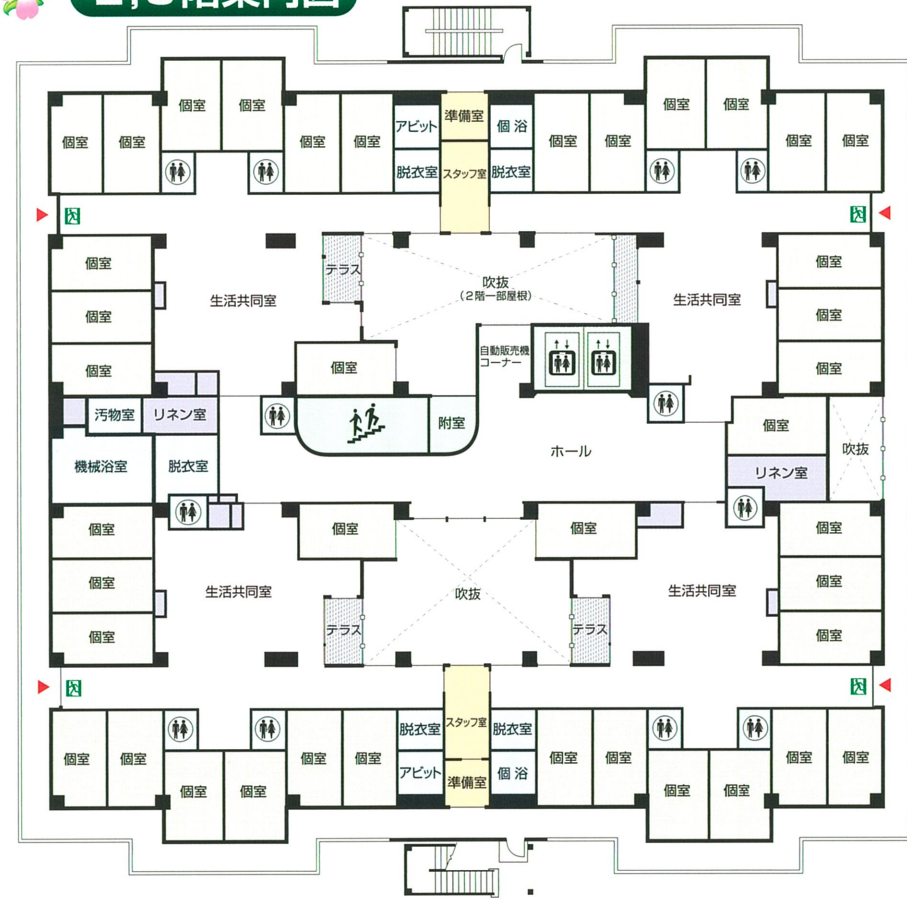
- ### 2F
- 機械浴 (1) アビット (1)
 - 個浴 (3) 脱衣室 スタッフ室
 - エレベーター 自販機コーナー
 - アヤメ (居室1～10)
 - サクラ (居室1～10)
 - コスモス (居室1～10)
 - サザンカ (居室1～10)

- ### 3F
- 機械浴室 アビット (1)
 - 個浴 (3) 脱衣室 スタッフ室
 - エレベーター
 - スイセン (居室1～10)
 - ヒマワリ (居室1～10)
 - ツバキ (居室1～10)
 - ユリ (居室1～10)

1階案内図



2,3階案内図



くつろげるダイニング



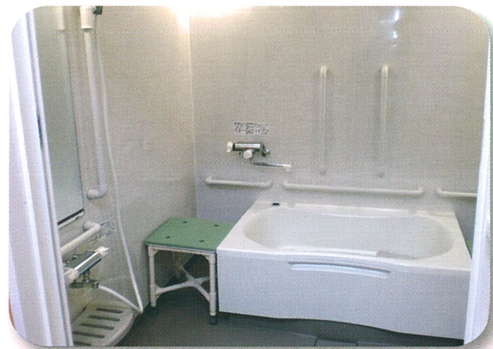
ラウンジから中庭を望む



広くて明るい居室



清潔感あるプライベートトイレ



お一人でゆっくり楽しめるバスルーム (個浴)



寝ながらの入浴が気持ちいいベッド浴槽 (機械浴)



安心介護でゆっくり入浴いただける介助浴槽 (アビット)

法人概要

- 名称/社会福祉法人 高栄会
特別養護老人ホーム 花水木の里
- 理事長/高橋 昇一郎
- 開所/平成 22 年 4 月
- 入居定員/100 名 (すべてユニット型個室)

建物・敷地概要

- 敷地面積/4,024.41 m²
- 建築面積/1,811.13 m²
- 延床面積/4,742.03 m²
- 構造規模/R C造 3階建て

？ **全室 ユニット型個室とは** ・ユニット型個室とは居室をいくつかのグループにわけ少人数の家庭的な雰囲気の中でプライバシーも確保されたストレスの少ない『ご自身の個室・部屋』です。